

Description de l'Unité Cartographique de Sol (UCS) numéro 128

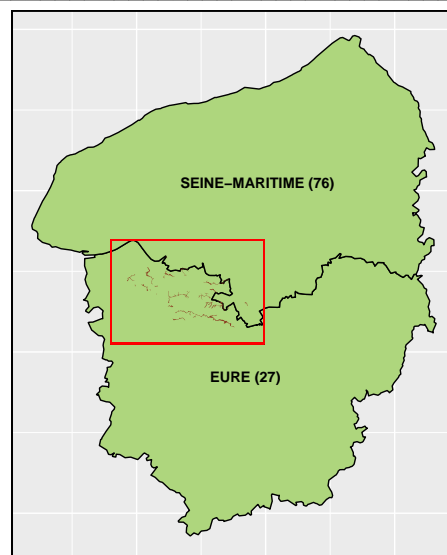
Référentiel Régional Pédologique de la Haute-Normandie

Numéro d'UCS : 128

Nom d'UCS : Sols profonds, limoneux, souvent lessivés, parfois hydromorphes, à charge légère en graviers et cailloux de silex, issus de colluvions limoneuses, des fonds de vallées secondaires et réseaux colluviaux de plateaux du Roumois

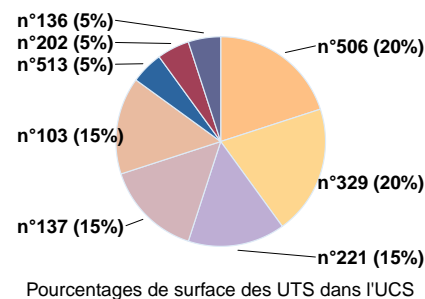
Composition : cette UCS est composée de 8 Unité(s) Typologique(s) de Sol (UTS)

Surface : 1714 ha



Informations relatives aux Unités Typologiques de Sols (UTS)

- **UTS n° 329** : Sol lessivé, limoneux devenant limono-sablo-argileux en profondeur, issu de colluvions
 - **Type de sol** : LUVISOL TYPIQUE limoneux devenant limono-sablo-argileux en profondeur, issu de colluvions
 - **Matériau parental** : Colluvions
- **UTS n° 506** : Sol colluvionné, limoneux à limono-sableux, graveleux-caillouteux, rarement à horizon de pseudogley en surface, parfois sur Argiles à silex
 - **Type de sol** : COLLUVIOSOL limoneux à limono-sableux, graveleux-caillouteux, rarement rédoxique en surface, parfois sur Argiles à silex
 - **Matériau parental** : Colluvions
- **UTS n° 103** : Sol brun eutrique, très profond, limoneux à limono-sablo-argileux, souvent à horizon de pseudogley, issu de colluvions limoneuses
 - **Type de sol** : BRUNISOL EUTRIQUE pachique, limoneux à limono-sablo-argileux, souvent rédoxique, issu de colluvions limoneuses
 - **Matériau parental** : Colluvions
- **UTS n° 137** : Sol brun eutrique, alluvio-colluvial, sablo-limoneux à limono-argileux, de profondeur variable, souvent graveleux, parfois à horizon de pseudogley
 - **Type de sol** : BRUNISOL EUTRIQUE alluvio-colluvial, sablo-limoneux à limono-argileux, de profondeur variable, souvent graveleux, parfois rédoxique
 - **Matériau parental** : COLLUVIONS OU ALLUVIONS ANCIENNES
- **UTS n° 221** : Sol peu lessivé, colluvial, limoneux à limono-argileux devenant limono-argileux à argilo-limoneux en profondeur, parfois à horizon de pseudogley, issu de loess
 - **Type de sol** : NÉOLUVISOL colluvial, limoneux à limono-argileux devenant limono-argileux à argilo-limoneux en profondeur, parfois rédoxique, issu de loess
 - **Matériau parental** : Limon à silex
- **UTS n° 136** : Sol brun eutrique à pseudogley, très profond, parfois faiblement lessivé, limoneux, pouvant devenir limono-sablo-argileux en profondeur, issu de colluvions limoneuses
 - **Type de sol** : BRUNISOL EUTRIQUE - RÉDOXISOL pachique, parfois luvique, limoneux, pouvant devenir limono-sablo-argileux en profondeur, issu de colluvions limoneuses
 - **Matériau parental** : COLLUVIONS
- **UTS n° 202** : Sol peu lessivé à pseudogley, limono-sablo-argileux devenant limono-argilo-sableux en profondeur, à horizon pierrique de profondeur, issu de colluvions
 - **Type de sol** : NÉOLUVISOL - RÉDOXISOL limono-sablo-argileux devenant limono-argilo-sableux en profondeur, à horizon pierrique de profondeur, issu de colluvions
 - **Matériau parental** : colluvions



- **UTS n° 513** : Sol colluvionné, limono-sablo-argileux à limono-argilo-sableux, à graviers de silex
 - **Type de sol** : COLLUVIOSOL limono-sablo-argileux à limono-argilo-sableux, à graviers de silex
 - **Matériau parental** : Colluvions
-

Informations sur l'étude

Numéro de l'étude : 32237

Titre de l'étude : Référentiel Régional Pédologique de Haute-Normandie

Échelle de l'étude : 1/250 000

Auteur(s) de la base sémantique : Emmanuel VOCHELET , Nathalie MOREIRA, Clément DUHAUT

Année de création : 2014

État : Finalisé et labellisé

Gestionnaire(s) de l'étude

Responsable technique de l'étude : Emmanuel VOCHELET

Structure(s) propriétaire(s) : Conservatoire d'espace naturels Normandie Seine

Adresse(s) de la/des structure(s) : Rue Pierre de Coubertin, BP 424, 76805 Saint-Étienne-du-Rouvray

Pour plus d'informations : [Cliquez ici](#)