

Description de l'Unité Cartographique de Sol (UCS) numéro 84

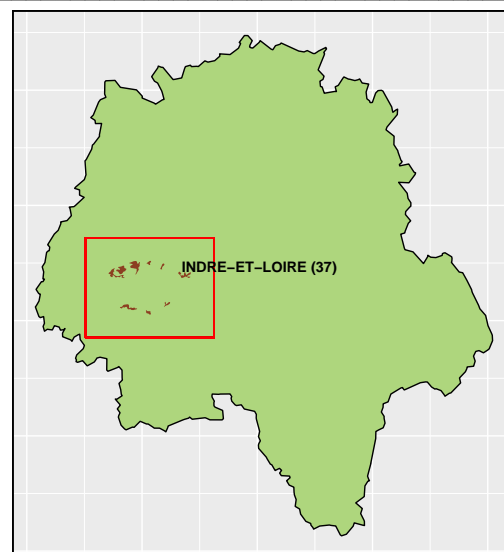
Référentiel Régional Pédologique d'Indre et Loire

Numéro d'UCS : 84

Nom d'UCS : Bordures agricoles et boisées du plateau forestier de Chinon et landes de Ruchard, sols limono-sableux à sablo-limoneux, hydromorphes, issus de limons des plateaux et sables éoliens sur argiles à perrons et à silex

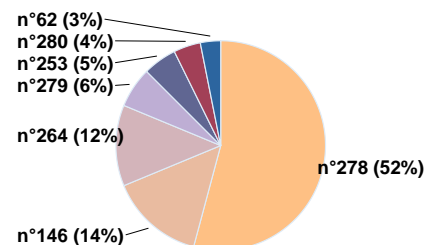
Composition : cette UCS est composée de 7 Unité(s) Typologique(s) de Sol (UTS)

Surface : 1229 ha



Informations relatives aux Unités Typologiques de Sols (UTS)

- **UTS n° 278 :** Sol limono-sableux à limoneux, non calcaire, à cailloux de perrons, hydromorphe, moyennement profond à profond, issu de limons des plateaux sur argiles et sables éocènes à perrons
 - **Type de sol :** LUVISOL DEGRADE rédoxique sur argiles et sables éocènes à perrons
 - **Matériau parental :** Limons, Sables éoliens, Argiles à perrons
- **UTS n° 146 :** Sol limoneux à limono-sableux, non calcaire, localement à cailloux de silex, hydromorphe, peu profond à profond, issu de limons des plateaux sur argiles sénoniennes à silex
 - **Type de sol :** NEOLUVISOL rédoxique sur argiles sénoniennes à silex
 - **Matériau parental :** Limons sur Argiles à silex
- **UTS n° 264 :** Sol limoneux à limono-sableux, non calcaire, très localement à cailloux de silex, hydromorphe, peu profond à profond, issu de limons des plateaux sur argiles sénoniennes à silex
 - **Type de sol :** LUVISOL DEGRADE rédoxique sur argiles sénoniennes à silex
 - **Matériau parental :** Limons, Argile à silex
- **UTS n° 279 :** Sol sablo-limoneux à limono-sableux, non calcaire, non caillouteux, hydromorphe, moyennement profond, issu de limons des plateaux sur argiles et sables mio-pliocènes
 - **Type de sol :** NEOLUVISOL rédoxique sur argiles et sables mio-pliocènes
 - **Matériau parental :** Limons, argiles et sables
- **UTS n° 253 :** Sol limoneux à limono-sableux, non calcaire, à cailloux de perrons, hydromorphe, peu à moyennement profond, issu de dépôts de pentes alimentés par limons des plateaux sur argiles éocènes perrons
 - **Type de sol :** BRUNISOL luvique sur argiles éocènes à perrons
 - **Matériau parental :** Limons, Argiles à perrons
- **UTS n° 280 :** Sol acide, sablo-limoneux, non calcaire, à cailloux de perrons, hydromorphe, moyennement profond, issu de sables éoliens sur argiles éocènes
 - **Type de sol :** ALOCRISOL TYPIQUE sur argiles éocènes à perrons
 - **Matériau parental :** sables éoliens, argiles
- **UTS n° 62 :** sol limoneux, non calcaire, non caillouteux, hydromorphe, moyennement profond à profond, de limons des plateaux
 - **Type de sol :** LUVISOL DEGRADE rédoxique sur substrat non reconnu
 - **Matériau parental :** NA



Pourcentages de surface des UTS dans l'UCS

Informations sur l'étude

Numéro de l'étude : 25037

Titre de l'étude : Référentiel Régional Pédologique d'Indre et Loire

Échelle de l'étude : 1/250 000

Auteur(s) de la base sémantique : David FROGER, Jean Louis CHOPINEAU, Hervé NEDELEC, Ghislain GIROT

Année de création : 2008

État : Levés et informatisation DoneSol terminés

Gestionnaire(s) de l'étude

Responsable technique de l'étude : David FROGER

Structure(s) propriétaire(s) : Chambre d'agriculture d'Indre-et-Loire

Adresse(s) de la/des structure(s) : 38, rue Augustin Fresnel - BP 50139 - 37171 CHAMBRAY-LES-TOURS Cedex

Pour plus d'informations : Cliquez [ici](#)