

Description de l'Unité Cartographique de Sol (UCS) numéro 1502

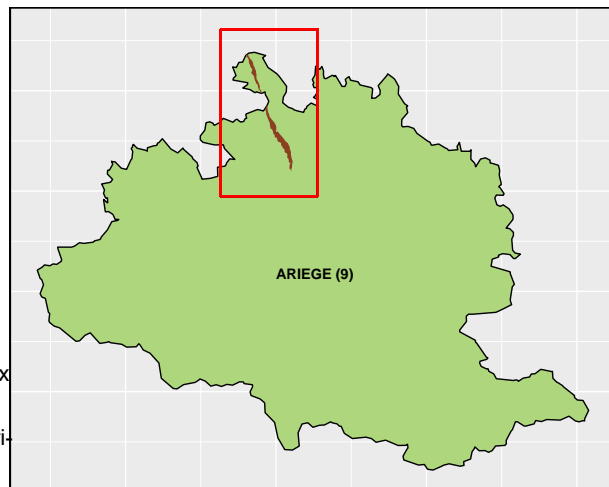
Référentiel Régional Pédologique de Midi-Pyrénées : département de l'Ariège

Numéro d'UCS : 1502

Nom d'UCS : Sols bruns lessivés, parfois très caillouteux, à lessivés hydromorphes localement tronqués et localement péroferriques de la basse terrasse de la Lèze

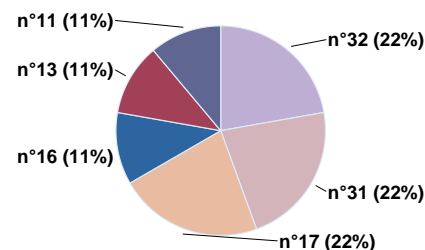
Composition : cette UCS est composée de 6 Unité(s) Typologique(s) de Sol (UTS)

Surface : 1481 ha



Informations relatives aux Unités Typologiques de Sols (UTS)

- **UTS n° 17** : Sols lessivés hydromorphes, tronqués, parfois faiblement gravelo-caillouteux en surface issus d'alluvions
 - **Type de sol** : NEOLUVISOL tronqué à LUVISOL TRONQUE-REDOXISOL parfois à horizon de surface faiblement gravelo-caillouteux issu d'alluvions
 - **Matériau parental** : ALLUVIONS
- **UTS n° 31** : Sols lessivés hydromorphes, majoritairement à horizon péroferrique et très graveleux de profondeur issus d'alluvions
 - **Type de sol** : LUVISOL TYPIQUE-REDOXISOL majoritairement à horizon péroferrique et à horizon gravelique de profondeur issu d'alluvions
 - **Matériau parental** : ALLUVIONS
- **UTS n° 32** : Sols lessivés hydromorphes issus d'alluvions
 - **Type de sol** : LUVISOL TYPIQUE-REDOXISOL issu d'alluvions
 - **Matériau parental** : ALLUVIONS
- **UTS n° 16** : Sols lessivés hydromorphes, limono-sableux en surface et à horizon péroferrique issus d'alluvions
 - **Type de sol** : PLANOSOL STRUCTURAL péroferrique issu d'alluvions
 - **Matériau parental** : ALLUVIONS
- **UTS n° 13** : Sols bruns lessivés, tronqués issus d'alluvions
 - **Type de sol** : NEOLUVISOL tronqué issu d'alluvions
 - **Matériau parental** : ALLUVIONS
- **UTS n° 11** : Sols bruns lessivés hydromorphes à hydromorphes en profondeur, parfois très caillouteux en surface ou en profondeur issus d'alluvions
 - **Type de sol** : LUVISOL TYPIQUE rédoxique de profondeur à LUVISOL TYPIQUE-REDOXISOL parfois cailloutique de surface ou de profondeur issu d'alluvions
 - **Matériau parental** : ALLUVIONS



Pourcentages de surface des UTS dans l'UCS

Informations sur l'étude

Numéro de l'étude : 31804

Titre de l'étude : Référentiel Régional Pédologique de Midi-Pyrénées : Département de l'Ariège

Échelle de l'étude : 1/250 000

Auteur(s) de la base sémantique : Maritxu GUIRESSE, Elsa YKEN, Emilie CAMBOU, Benoît TOUTAIN, Sébastien LEHMANN, Bertrand LAROCHE

Année de création : 2016

État : Finalisé et labellisé

Gestionnaire(s) de l'étude

Responsable technique de l'étude : Maritxu GUIRESSE

Structure(s) propriétaire(s) : CNRS - Centre National de la Recherche Scientifique/EcoLab

Adresse(s) de la/des structure(s) : EcoLab, Avenue de l'Agrobiopole, BP 32607 Auzeville Tolosane, 31326 Castanet Tolosan cedex

Pour plus d'informations : [Cliquez ici](#)