

Description de l'Unité Cartographique de Sol (UCS) numéro 76

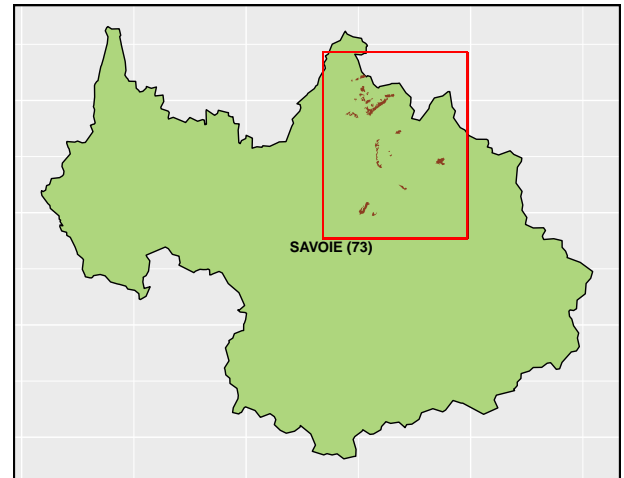
Référentiel Régional Pédologique de la Savoie

Numéro d'UCS : 76

Nom d'UCS : Sols calcaires et saturés, argilo-limono-sableux (sols bruns, bruns calciques à calcaires), localement hydromorphes et à affleurements rocheux des glacis et replats du collinéen (et du montagnard) sur moraines wurmiennes indifférenciées

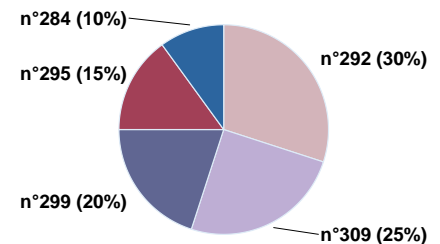
Composition : cette UCS est composée de 5 Unité(s) Typologique(s) de Sol (UTS)

Surface : 1944 ha



Informations relatives aux Unités Typologiques de Sols (UTS)

- **UTS n° 292 :** Rendzine brunifiée sur calcaire dur
 - **Type de sol :** RENDISOL issu de calcaire dur
 - **Matériau parental :** Calcaire dur
- **UTS n° 309 :** Sol brun calcaire sur marnes
 - **Type de sol :** CALCOSOL issu de marnes
 - **Matériau parental :** marne
- **UTS n° 299 :** Sol brun calcique sur calcaires durs et tendres
 - **Type de sol :** CALCISOL issu de calcaires durs et tendres
 - **Matériau parental :** Roches calcaires (moraine wurmienne)
- **UTS n° 295 :** Rendzine sur roches calcaires dures et tendres
 - **Type de sol :** RENDOSOL issu de roches calcaires dures et tendres
 - **Matériau parental :** Roches calcaires
- **UTS n° 284 :** Sol brun acide sur schistes lustrés
 - **Type de sol :** BRUNISOL oligosaturé issu de schistes lustrés
 - **Matériau parental :** Schistes lustrés



Pourcentages de surface des UTS dans l'UCS

Informations sur l'étude

Numéro de l'étude : 32273

Titre de l'étude : Référentiel Régional Pédologique de Savoie

Échelle de l'étude : 1/250 000

Auteur(s) de la base sémantique : Jean-Paul PARTY

Année de création : 2016

État : Corrigé et vérifié

Gestionnaire(s) de l'étude

Responsable technique de l'étude : Jean-Marie VINATIER

Structure(s) propriétaire(s) : Chambre Régionale d'Agriculture Auvergne-Rhône-Alpes - AGRAPOLE

Adresse(s) de la/des structure(s) : 23, rue Jean Baldassini 69364 LYON CEDEX 07

Pour plus d'informations : Cliquez ici