

Description de l'Unité Cartographique de Sol (UCS) numéro 45

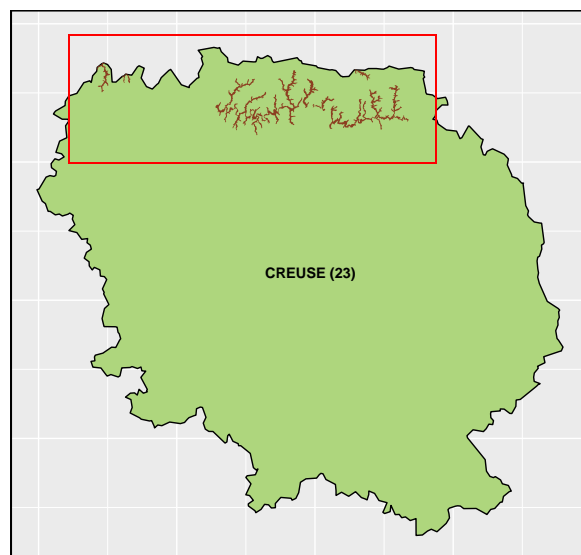
Référentiel Régional Pédologique de la Creuse

Numéro d'UCS : 45

Nom d'UCS : sols très boisés et pâturés dans les fonds sur roches métamorphiques de la vallée encaissée de la Petite Creuse

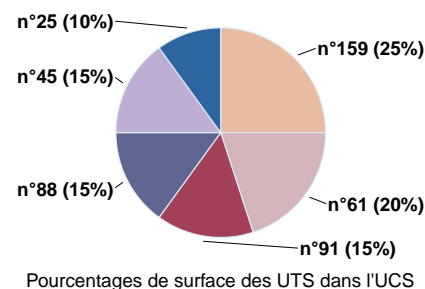
Composition : cette UCS est composée de 6 Unité(s) Typologique(s) de Sol (UTS)

Surface : 4859 ha



Informations relatives aux Unités Typologiques de Sols (UTS)

- **UTS n° 159 :** Sols très peu épais d'érosion, essentiellement sous forêts, à horizon humifère de surface, avec affleurements rocheux, issus de roches cristallines grenues
 - **Type de sol :** LITHOSOL avec affleurements rocheux, issu de roches cristallines grenues et peu altérées
 - **Matériau parental :** ROCHES CRISTALLINES GRENUES
- **UTS n° 61 :** Sols bruns peu épais, à texture limono-sablo-argileuse de surface, reposant sur gneiss grossier à biotite
 - **Type de sol :** RANKOSOL sain, LSa, issu de gneiss grossier à biotite
 - **Matériau parental :** GNEISS GROSSIER A BIOTITE
- **UTS n° 91 :** Sols bruns peu épais, sablo-argileux, sans éléments grossiers, issus de migmatite
 - **Type de sol :** RANKOSOL sablo-argileux issu de migmatite
 - **Matériau parental :** MIGMATITE
- **UTS n° 88 :** Sols bruns peu épais, limono-sablo-argileux, issus de gneiss gris
 - **Type de sol :** RANKOSOL LSa issu de gneiss gris
 - **Matériau parental :** GNEISS GRIS
- **UTS n° 45 :** Sols colluviaux hydromorphes, brunifiés, épais, limono-sablo-argileux, occupant les bas de pentes reposant sur une arène de paragneiss rubéfiée
 - **Type de sol :** COLLUVIOSOL-REDOXISOL brunifié pachique LSa occupant les bas de pentes, reposant sur une arène de paragneiss rubéfiée
 - **Matériau parental :** COLLUVIONS SUR PARAGNEISS MICASCHISTEUX
- **UTS n° 25 :** sols très hydromorphes fluviaux, à texture limono-argileuse de surface, situés dans le lit majeur des cours d'eau à fond plat de la Marche
 - **Type de sol :** REDUCTISOL TYPIQUE fluvique à nappe issu d'alluvions en position de vallon à fond plat de la Marche
 - **Matériau parental :** ALLUVIONS



Informations sur l'étude

Numéro de l'étude : 25023

Titre de l'étude : REFERENTIEL REGIONAL PEDOLOGIQUE DE LA CREUSE

Échelle de l'étude : 1/250 000

Auteur(s) de la base sémantique : Amandine SANCHEZ, Jean-Emmanuel VERNON

Année de création : 2016

État : Corrigé et vérifié

Gestionnaire(s) de l'étude

Responsable technique de l'étude : Philippe DUCOURTHIAL

Structure(s) propriétaire(s) : Chambre d'agriculture de la Creuse

Adresse(s) de la/des structure(s) : 8 Avenue D'Auvergne CS 60089 - 23011 GUERET Cedex

Pour plus d'informations : [Cliquez ici](#)