

Description de l'Unité Cartographique de Sol (UCS) numéro 41

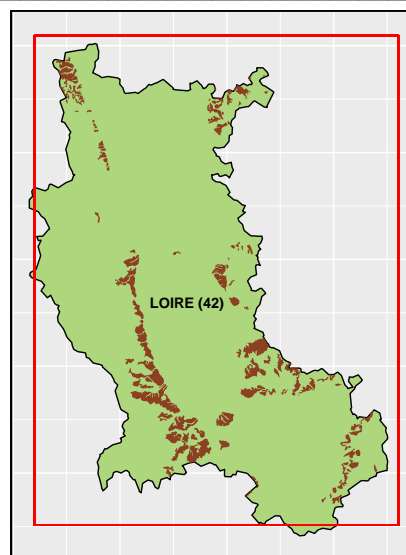
Référentiel Régional Pédologique de la Loire

Numéro d'UCS : 41

Nom d'UCS : Buttes et pentes faibles à moyennes en cultures des plateaux sur granite et gneiss - Monts du Beaujolais, du Lyonnais, du Forez (300-400 m à 800-1000 m) - Sols SA, peu à moyt profonds (50-60 cm), peu différenciés, peu humifères, peu acides

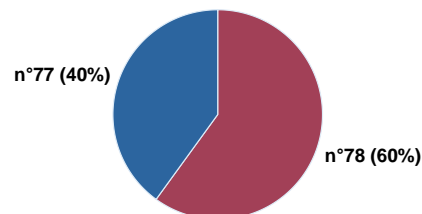
Composition : cette UCS est composée de 2 Unité(s) Typologique(s) de Sol (UTS)

Surface : 30481 ha



Informations relatives aux Unités Typologiques de Sols (UTS)

- **UTS n° 78 :** Sol brun sur granites et gneiss
 - **Type de sol :** Brunisol de granites et gneiss
 - **Matériau parental :** Granites et gneiss
- **UTS n° 77 :** Sol brun acide sur granites et gneiss
 - **Type de sol :** Brunisol oligosaturé de granites et gneiss
 - **Matériau parental :** Granites et gneiss



Pourcentages de surface des UTS dans l'UCS

Informations sur l'étude

Numéro de l'étude : 42250

Titre de l'étude : CARTOGRAPHIE DES SOLS DE LA LOIRE

Échelle de l'étude : 1/250 000

Auteur(s) de la base sémantique : Jean-Paul PARTY

Année de création : 2001

État : Finalisé et labellisé

Gestionnaire(s) de l'étude

Responsable technique de l'étude : Jean-Marie VINATIER

Structure(s) propriétaire(s) : Chambre Régionale d'Agriculture Auvergne-Rhône-Alpes - AGRAPOLE

Adresse(s) de la/des structure(s) : 23, rue Jean Baldassini 69364 LYON CEDEX 07

Pour plus d'informations : Cliquez ici