

Description de l'Unité Cartographique de Sol (UCS) numéro 6311

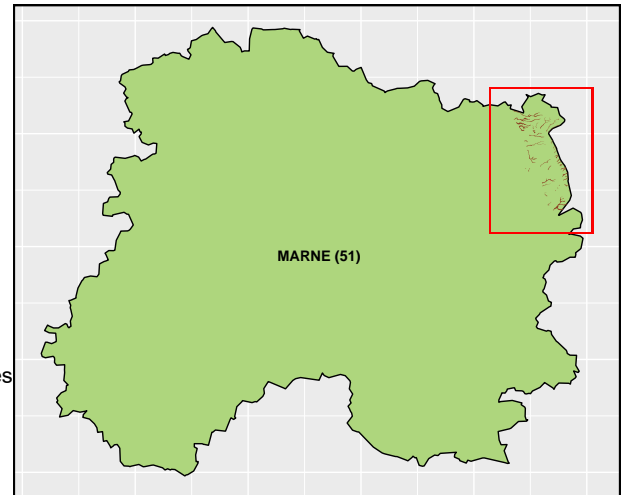
Référentiel Régional Pédologique de la Marne

Numéro d'UCS : 6311

Nom d'UCS : Vallons plus ou moins argileux de l'Argonne à sols colluviaux très hydro-morphes

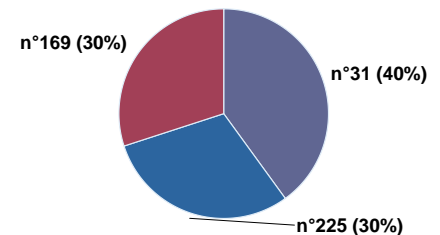
Composition : cette UCS est composée de 3 Unité(s) Typologique(s) de Sol (UTS)

Surface : 1042 ha



Informations relatives aux Unités Typologiques de Sols (UTS)

- **UTS n° 31** : sol à engorgement intense, Als à A à nappe, issu d'alluvions récentes argileuses
 - **Type de sol** : REDUCTISOL TYPIQUE fluviatique Als à A, issu d'alluvions argileuses
 - **Matériau parental** : Alluvions récentes argileuses
- **UTS n° 169** : Sol colluvial rédoxique A à AA issu de colluvions limoneuses
 - **Type de sol** : COLLUVIOSOL A à AA, rédoxique issu de colluvions limoneuses
 - **Matériau parental** : Limons colluvionnés
- **UTS n° 225** : Sol colluvial Als à LAS issu de colluvions argileuses limoneuses à limono-argileuse
 - **Type de sol** : COLLUVIOSOL Als à LAS, épais issu de colluvions argileuses limoneuses à limono-argileuses
 - **Matériau parental** : Colluvions argileuses limoneuses à limono-argileuse



Pourcentages de surface des UTS dans l'UCS

Informations sur l'étude

Numéro de l'étude : 32246

Titre de l'étude : REFERENTIEL REGIONAL PEDOLOGIQUE DU DEPARTEMENT DE LA MARNE

Échelle de l'étude : 1/250 000

Auteur(s) de la base sémantique : Jean-Paul PARTY, Nicolas MULLER, Quentin VAUTHIER, Laurent RIGOU

Année de création : 2017

État : Finalisé et labellisé

Gestionnaire(s) de l'étude

Responsable technique de l'étude : Laurent RIGOU

Structure(s) propriétaire(s) : Institut national de recherche pour l'agriculture, l'alimentation et l'environnement (INRAE), US 1106 Infosol et Agro-SupDijon

Adresse(s) de la/des structure(s) : 2163 Avenue de la Pomme de Pin - CS 40001 ARDON, Orléans, 45075, France

Pour plus d'informations : Cliquez ici