

## Description de l'Unité Cartographique de Sol (UCS) numéro 79

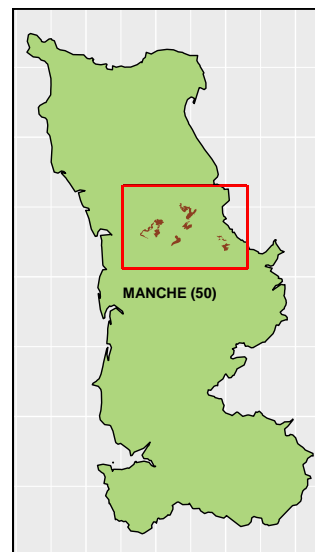
### Référentiel Régional Pédologique de la Manche

**Numéro d'UCS :** 79

**Nom d'UCS :** Sols acides hydromorphes de bas de versant et de pentes faibles reposant majoritairement sur des formations fluviatiles résiduelles solifluées du Pléistocène des marais du Cotentin et du Bessin

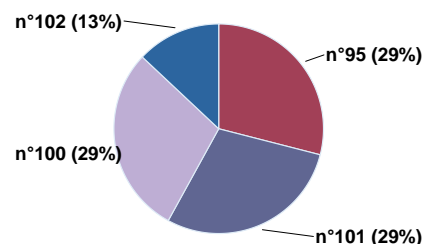
**Composition :** cette UCS est composée de 4 Unité(s) Typologique(s) de Sol (UTS)

**Surface :** 2670 ha



### Informations relatives aux Unités Typologiques de Sols (UTS)

- **UTS n° 95 :** Sol hydromorphe, moyennement profond, issu de sable, argile et cailloutis triasiques, de position topographique hétérogène, de pente nulle à assez forte
  - **Type de sol :** REDOXISOL issu de sable, argile et cailloutis triasiques, de position topographique hétérogène, de pente nulle à assez forte
  - **Matériau parental :** SABLE, ARGILE ET CAILLOUTIS
- **UTS n° 100 :** Sol hydromorphe, moyennement profond, colluvial, issu de colluvions quaternaires, de position topographique hétérogène, de pente nulle à assez forte
  - **Type de sol :** REDOXISOL colluvial issu de colluvions quaternaires, de position topographique hétérogène, de pente nulle à assez forte
  - **Matériau parental :** COLLUVIONS
- **UTS n° 101 :** Sol hydromorphe, profond, colluvial, issu de colluvions quaternaires, de position topographique hétérogène, de pente nulle à assez forte
  - **Type de sol :** REDOXISOL pachique colluvial issu de colluvions quaternaires, de position topographique hétérogène, de pente nulle à assez forte
  - **Matériau parental :** COLLUVIONS
- **UTS n° 102 :** Sol hydromorphe, profond, faiblement lessivé, colluvial, issu de colluvions quaternaires, de bas ou de milieu de versant, de pente nulle à moyenne
  - **Type de sol :** REDOXISOL pachique luviq colluvial issu de colluvions quaternaires, de bas ou de milieu de versant, de pente nulle à moyenne
  - **Matériau parental :** COLLUVIONS



Pourcentages de surface des UTS dans l'UCS

### Informations sur l'étude

**Numéro de l'étude :** 30235

**Titre de l'étude :** Référentiel Régional Pédologique du département de la Manche

**Échelle de l'étude :** 1/250 000

**Auteur(s) de la base sémantique :** Patrick LE GOUEE

**Année de création :** 2016

**État :** Finalisé et labellisé

### Gestionnaire(s) de l'étude

**Responsable technique de l'étude :** Patrick LE GOUEE

**Structure(s) propriétaire(s) :** SAFER-VIGISOL

**Adresse(s) de la/des structure(s) :** 2 rue des Roquemonts. 14052 Caen Cedex

**Pour plus d'informations :** [Cliquez ici](#)