

## Description de l'Unité Cartographique de Sol (UCS) numéro 46

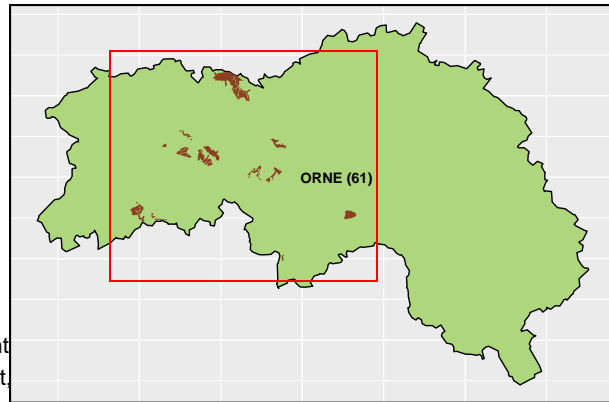
### Référentiel Régional Pédologique de l'Orne

**Numéro d'UCS :** 46

**Nom d'UCS :** Sols hydromorphes de bas ou de milieu de versant et de pente nulle à assez forte reposant majoritairement sur les schistes gréseux précambriens du Houlme occidental, de la Poiraise claire du Domfrontais et de la Suisse Normande

**Composition :** cette UCS est composée de 3 Unité(s) Typologique(s) de Sol (UTS)

**Surface :** 6057 ha



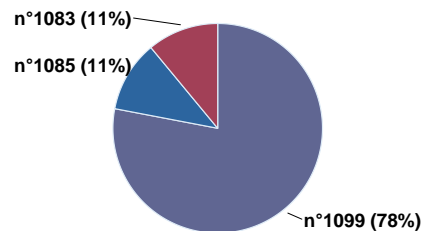
### Informations relatives aux Unités Typologiques de Sols (UTS)

- UTS n° 1099 :** Sol hydromorphe, moyennement profond, pouvant être colluvial, faiblement carbonaté ou brunifié, issu de schiste gréseux précambrien, de bas ou de milieu de versant, de pente nulle à assez forte

  - **Type de sol :** REDOXISOL pouvant être colluvial, faiblement carbonaté ou brunifié, issu de schiste gréseux précambrien, de bas ou de milieu de versant, de pente nulle à assez forte
  - **Matériau parental :** SCHISTE GRESEUX
- UTS n° 1085 :** Sol brun acide, peu profond, issu de schiste gréseux précambrien, de position topographique et de pente hétérogènes

  - **Type de sol :** RANKOSOL issu de schiste gréseux précambrien, de position topographique et de pente hétérogènes
  - **Matériau parental :** SCHISTE GRESEUX
- UTS n° 1083 :** Sol faiblement lessivé ou lessivé, moyennement profond, colluvial, pouvant être hydromorphe ou dégradé, issu de colluvions quaternaires, de position topographique hétérogène, de pente nulle à assez forte

  - **Type de sol :** NEOLUVISOL rédoxique ou NEOLUVISOL-REDOXISOL pouvant être dégradé ou LUVISOL-REDOXISOL pouvant être dégradé, colluvial, issu de colluvions quaternaires, de position topographique hétérogène, de pente nulle à assez forte
  - **Matériau parental :** COLLUVIONS LIMONEUSES



Pourcentages de surface des UTS dans l'UCS

### Informations sur l'étude

**Numéro de l'étude :** 32339

**Titre de l'étude :** REFERENTIEL REGIONAL PEDOLOGIQUE DE L'ORNE

**Échelle de l'étude :** 1/250 000

**Auteur(s) de la base sémantique :** Patrick LE GOUEE

**Année de création :** 2016

**État :** Finalisé et labellisé

### Gestionnaire(s) de l'étude

**Responsable technique de l'étude :** Patrick LE GOUEE

**Structure(s) propriétaire(s) :** SAFER-VIGISOL

**Adresse(s) de la/des structure(s) :** 2 rue des Roquemonts. 14052 Caen Cedex

**Pour plus d'informations :** Cliquez ici