

Description de l'Unité Cartographique de Sol (UCS) numéro 96

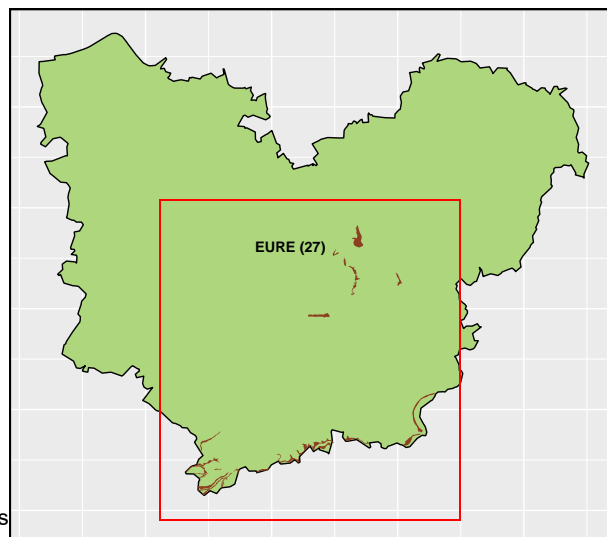
Référentiel Régional Pédologique de la Haute-Normandie

Numéro d'UCS : 96

Nom d'UCS : Sols parfois profonds, parfois calcaires, souvent brunifiés, souvent issus de colluvions, des versants à pente faible de la Plaine de Saint André

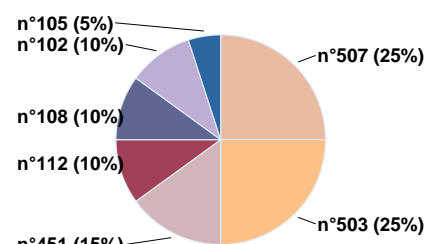
Composition : cette UCS est composée de 7 Unité(s) Typologique(s) de Sol (UTS)

Surface : 3283 ha



Informations relatives aux Unités Typologiques de Sols (UTS)

- **UTS n° 503 :** Sol colluvionné, brunifié, calcique, limoneux, graveleux
 - **Type de sol :** COLLUVIOSOL brunifié, calcique, limoneux, graveleux
 - **Matériau parental :** Colluvions sur argile à silex
- **UTS n° 507 :** Sol colluvionné, calcaire, limono-argilo-sableux à limono-sablo-argileux, parfois à horizon gravelique
 - **Type de sol :** COLLUVIOSOL calcaire, limono-argilo-sableux à limono-sablo-argileux, parfois à horizon gravelique
 - **Matériau parental :** colluvions sur formations résiduelles à silex
- **UTS n° 451 :** Sol brun calcaire, limono-argileux ou argilo-limono-sableux, issu de craie
 - **Type de sol :** CALCOSOL limono-argileux ou argilo-limono-sableux, issu de craie
 - **Matériau parental :** craie
- **UTS n° 102 :** Sol brun eutrique, saturé, parfois très peu profond, limoneux à limono-sablo-argileux, parfois à horizon de pseudogley, issu de loess, sur bief et/ou Argiles à silex
 - **Type de sol :** BRUNISOL EUTRIQUE saturé, parfois leptique, limoneux à limono-sablo-argileux, parfois rédoxique, issu de loess, sur bief et/ou Argiles à silex
 - **Matériau parental :** loess sur bief ou Argiles à silex
- **UTS n° 112 :** Sol brun eutrique, souvent très profond, limoneux, parfois à horizon de pseudogley de profondeur, issu de colluvions
 - **Type de sol :** BRUNISOL EUTRIQUE souvent pachique, limoneux, parfois à horizon rédoxique de profondeur, issu de colluvions
 - **Matériau parental :** COLLUVIONS
- **UTS n° 108 :** Sol brun eutrique, saturé, souvent très profond, limoneux, issu de loess, sur Argiles à silex
 - **Type de sol :** BRUNISOL EUTRIQUE saturé, souvent pachique, limoneux, issu de loess, sur Argiles à silex
 - **Matériau parental :** loess sur Argiles à silex
- **UTS n° 105 :** Sol brun eutrique à pseudogley, saturé, limoneux, issu de loess
 - **Type de sol :** BRUNISOL EUTRIQUE - RÉDOXISOL saturé, limoneux, issu de loess
 - **Matériau parental :** loess



Pourcentages de surface des UTS dans l'UCS

Informations sur l'étude

Numéro de l'étude : 32237

Titre de l'étude : Référentiel Régional Pédologique de Haute-Normandie

Échelle de l'étude : 1/250 000

Auteur(s) de la base sémantique : Emmanuel VOCHELET , Nathalie MOREIRA, Clément DUHAUT

Année de création : 2014

État : Finalisé et labellisé

Gestionnaire(s) de l'étude

Responsable technique de l'étude : Emmanuel VOCHELET

Structure(s) propriétaire(s) : Conservatoire d'espace naturels Normandie Seine

Adresse(s) de la/des structure(s) : Rue Pierre de Coubertin, BP 424, 76805 Saint-Étienne-du-Rouvray

Pour plus d'informations : Cliquez [ici](#)