

## Description de l'Unité Cartographique de Sol (UCS) numéro 30

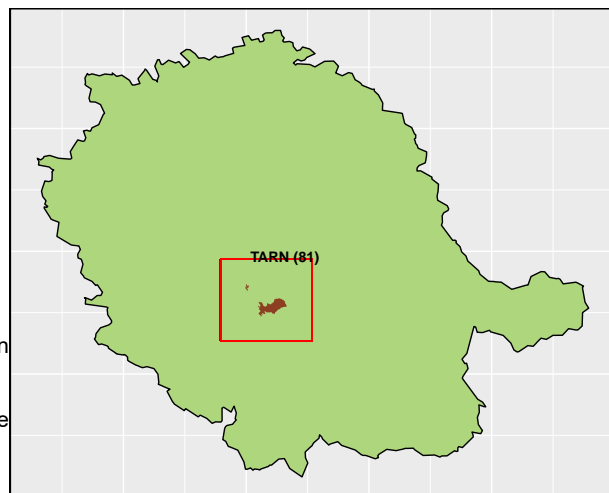
### Référentiel Régional Pédologique du Tarn

**Numéro d'UCS** : 30

**Nom d'UCS** : Sols des glaciis molassiques à pentes faibles dominantes (0-5 à 10 %).

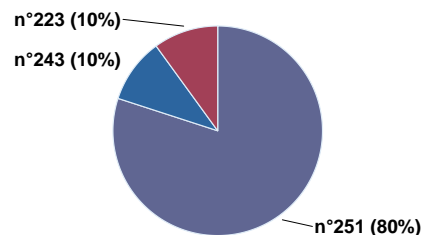
**Composition** : cette UCS est composée de 3 Unité(s) Typologique(s) de Sol (UTS)

**Surface** : 1078 ha



### Informations relatives aux Unités Typologiques de Sols (UTS)

- **UTS n° 251** : Sol brun lessivé, hydromorphe à moyenne profondeur, parfois à horizon d'accumulation de concrétions calcaires fossiles, issu de sur molasse calcaire.
  - **Type de sol** : NEOLUVISOL rédoxique, parfois paléocalcaire, issu de molasse calcaire
  - **Matériau parental** : molasses calcaires
- **UTS n° 243** : Sol brun calcique à horizon d'accumulation de concrétions calcaires issu d'un ancien sol brun lessivé à pseudo-gley fossile, issu de molasse calcaire.
  - **Type de sol** : CALCISOL calcaire issu d'un ancien NEOLUVISOL paléorédoxique, issu de molasse calcaire
  - **Matériau parental** : molasses calcaires
- **UTS n° 223** : Sol brun calcaire argileux des versants.
  - **Type de sol** : CALCOSOL issu d'un colluvionnement de surface sur un ancien CALCISOL tronqué parfois disparu
  - **Matériau parental** : colluvions anthropiques molassiques et molasses calcaires



Pourcentages de surface des UTS dans l'UCS

### Informations sur l'étude

**Numéro de l'étude** : 25081

**Titre de l'étude** : REFERENTIEL REGIONAL PEDOLOGIQUE DU TARN

**Échelle de l'étude** : 1/250 000

**Auteur(s) de la base sémantique** : Jean-Claude REVEL, Antoine DELAUNOIS

**Année de création** : 2015

**État** : Finalisé et labellisé

### Gestionnaire(s) de l'étude

**Responsable technique de l'étude** : Arnaud NANTY

**Structure(s) propriétaire(s)** : Chambre d'agriculture du Tarn

**Adresse(s) de la/des structure(s)** : Chemin des Silos, 81500 LAVAUUR

**Pour plus d'informations** : Cliquez ici