

Description de l'Unité Cartographique de Sol (UCS) numéro 50

Référentiel Régional Pédologique de la Manche

Numéro d'UCS : 50

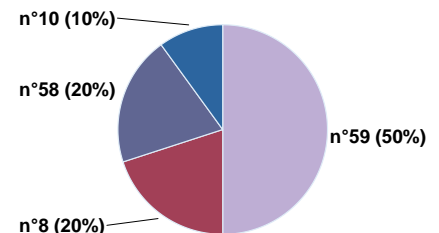
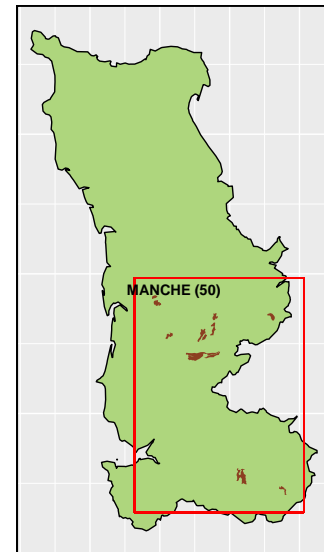
Nom d'UCS : Sols acides lessivés hydromorphes de milieu et de bas de versant et de pentes hétérogènes reposant sur les schistes gréseux du Précambrien de la Manche centrale et de l'Avranchin oriental

Composition : cette UCS est composée de 4 Unité(s) Typologique(s) de Sol (UTS)

Surface : 3707 ha

Informations relatives aux Unités Typologiques de Sols (UTS)

- **UTS n° 59 :** Sol faiblement lessivé, moyennement profond, hydromorphe, issu de schiste gréseux briovérien pouvant être métamorphique, de position topographique hétérogène, de pente nulle à assez forte
 - **Type de sol :** NEOLUVISOL rédoxique issu de schiste gréseux briovérien pouvant être métamorphique, de position topographique hétérogène, de pente nulle à assez forte
 - **Matériau parental :** SCHISTE GRESEUX
- **UTS n° 8 :** Sol brun acide, moyennement profond, issu de schiste gréseux briovérien, de position topographique et de pente hétérogènes
 - **Type de sol :** BRUNISOL EUTRIQUE issu de schiste gréseux briovérien, de position topographique et de pente hétérogènes
 - **Matériau parental :** SCHISTE GRESEUX
- **UTS n° 58 :** Sol faiblement lessivé à lessivé, moyennement profond à profond, pouvant être hydromorphe en profondeur, issu de schiste gréseux briovérien, de position topographique et de pente hétérogènes
 - **Type de sol :** LUVISOL ou NEOLUVISOL, haplique ou pachique, pouvant être rédoxique en profondeur, issu de schiste gréseux briovérien, de position topographique et de pente hétérogènes
 - **Matériau parental :** SCHISTE GRESEUX
- **UTS n° 10 :** Sol brun acide, profond, hydromorphe, issu de schiste gréseux briovérien pouvant être métamorphique, de position topographique hétérogène, de pente nulle à assez forte
 - **Type de sol :** BRUNISOL pachique rédoxique issu de schiste gréseux briovérien pouvant être métamorphique, de position topographique hétérogène, de pente nulle à assez forte
 - **Matériau parental :** SCHISTE GRESEUX



Pourcentages de surface des UTS dans l'UCS

Informations sur l'étude

Numéro de l'étude : 30235

Titre de l'étude : Référentiel Régional Pédologique du département de la Manche

Échelle de l'étude : 1/250 000

Auteur(s) de la base sémantique : Patrick LE GOUEE

Année de création : 2016

État : Finalisé et labellisé

Gestionnaire(s) de l'étude

Responsable technique de l'étude : Patrick LE GOUEE

Structure(s) propriétaire(s) : SAFER-VIGISOL

Adresse(s) de la/des structure(s) : 2 rue des Roquemonts. 14052 Caen Cedex

Pour plus d'informations : [Cliquez ici](#)