

Description de l'Unité Cartographique de Sol (UCS) numéro 168

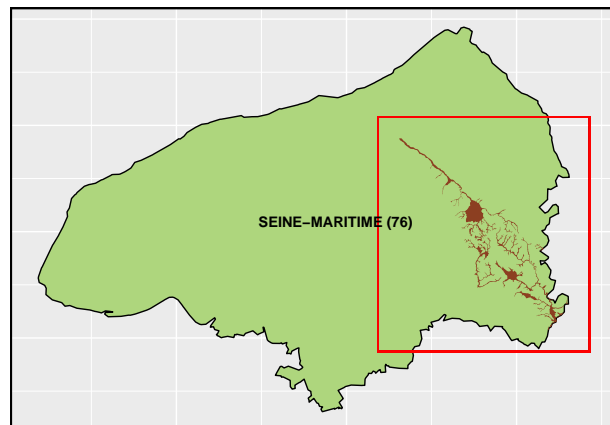
Référentiel Régional Pédologique de la Haute-Normandie

Numéro d'UCS : 168

Nom d'UCS : Sols généralement hydromorphes, rarement forestiers, rarement tourbeux, des vallées du Bray

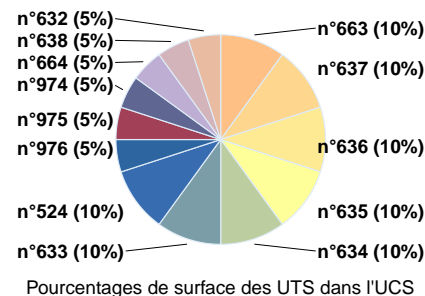
Composition : cette UCS est composée de 13 Unité(s) Typologique(s) de Sol (UTS)

Surface : 5937 ha



Informations relatives aux Unités Typologiques de Sols (UTS)

- **UTS n° 524 :** Sol colluvionné, alluvio-colluvial, limono-sablo-argileux
 - **Type de sol :** COLLUVIOSOL alluvio-colluvial, limono-sablo-argileux
 - **Matériau parental :** Alluvions et colluvions
- **UTS n° 633 :** Sol à pseudogley, colluvial, argilo-limoneux, devenant argileux vers 50 cm
 - **Type de sol :** REDOXISOL colluvial, argilo-limoneux, devenant argileux vers 50 cm
 - **Matériau parental :** Colluvions
- **UTS n° 634 :** Sol à pseudogley, à horizon de gley, argilo-limoneux, devenant argileux vers 30 cm, sur argile noyée vert foncé vers 80-110 cm
 - **Type de sol :** REDOXISOL réductique, argilo-limoneux, devenant argileux vers 30 cm, sur argile noyée vert foncé vers 80-110 cm
 - **Matériau parental :** Alluvions et argile vert foncé
- **UTS n° 635 :** Sol à pseudogley, à horizon de gley de profondeur, calcaire, argilo-limoneux, sur alluvions récentes
 - **Type de sol :** REDOXISOL à horizon réductique de profondeur, calcaire, argilo-limoneux, sur alluvions récentes
 - **Matériau parental :** Alluvions récentes
- **UTS n° 637 :** Sol à pseudogley, à horizon de gley, humique, sablo-argilo-limoneux, sur sable gris vert noyé vers 80 cm, sur argile gris foncé vers 120 cm
 - **Type de sol :** REDOXISOL réductique, humique, sablo-argilo-limoneux, sur sable gris vert noyé vers 80 cm, sur argile gris foncé vers 120 cm
 - **Matériau parental :** Alluvions, sable gris vert noyé, argile gris foncé
- **UTS n° 663 :** Sol à gley, humique, argilo-limono-sableux, sur alluvions récentes sableuses vers 100 cm
 - **Type de sol :** REDUCTISOL TYPIQUE humique, argilo-limono-sableux, sur alluvions récentes sableuses vers 100 cm
 - **Matériau parental :** Alluvions
- **UTS n° 636 :** Sol à pseudogley, colluvial, limono-argilo-sableux
 - **Type de sol :** REDOXISOL colluvial, limono-argilo-sableux
 - **Matériau parental :** Colluvions
- **UTS n° 975 :** Sol tourbeux fortement décomposé, oligotrophe
 - **Type de sol :** HISTOSOL SAPRIQUE oligotrophe
 - **Matériau parental :** Horizons organiques
- **UTS n° 632 :** Sol à pseudogley, colluvial, limoneux, devenant limono-argileux vers 40 cm, sur argile limoneuse vers 80 cm
 - **Type de sol :** REDOXISOL colluvial, limoneux, devenant limono-argileux vers 40 cm, sur argile limoneuse vers 80 cm
 - **Matériau parental :** Colluvions et argile limoneuse



- **UTS n° 168** : Sol à pseudogley, à horizon de gley de profondeur, complexe, à moder
 - **Type de sol** : REDOXISOL à horizon réductique de profondeur, complexe, à moder
 - **Matériau parental** : Alluvions
 - **UTS n° 664** : Sol à gley, limono-argilo-sableux, à hydromull
 - **Type de sol** : REDUCTISOL TYPIQUE limono-argilo-sableux, à hydromull
 - **Matériau parental** : NA
 - **UTS n° 976** : Sol tourbeux composite, à horizon de gley de profondeur
 - **Type de sol** : HISTOSOL COMPOSITE à horizon réductique de profondeur
 - **Matériau parental** : Horizons organiques
 - **UTS n° 974** : Sol tourbeux composite, eutrophe, sur alluvions limono-sableuses
 - **Type de sol** : HISTOSOL COMPOSITE eutrophe, sur alluvions limono-sableuses
 - **Matériau parental** : Horizons organiques
-

Informations sur l'étude

Numéro de l'étude : 32237

Titre de l'étude : Référentiel Régional Pédologique de Haute-Normandie

Échelle de l'étude : 1/250 000

Auteur(s) de la base sémantique : Emmanuel VOCHELET , Nathalie MOREIRA, Clément DUHAUT

Année de création : 2014

État : Finalisé et labellisé

Gestionnaire(s) de l'étude

Responsable technique de l'étude : Emmanuel VOCHELET

Structure(s) propriétaire(s) : Conservatoire d'espaces naturels Normandie Seine

Adresse(s) de la/des structure(s) : Rue Pierre de Coubertin, BP 424, 76805 Saint-Étienne-du-Rouvray

Pour plus d'informations : Cliquez ici