

Description de l'Unité Cartographique de Sol (UCS) numéro 5

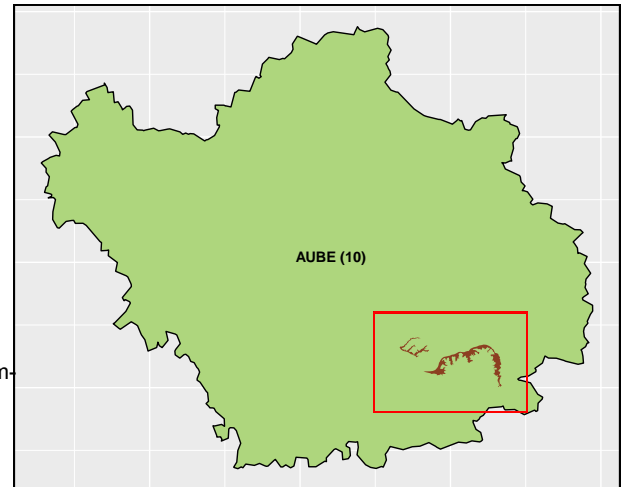
Référentiel Régional Pédologique de l'Aube

Numéro d'UCS : 5

Nom d'UCS : Sols des versants et vallons à dominante cultivée sur calcaires kim-méridgiens du Barrois

Composition : cette UCS est composée de 7 Unité(s) Typologique(s) de Sol (UTS)

Surface : 2344 ha



Informations relatives aux Unités Typologiques de Sols (UTS)

- **UTS n° 47 :** Sol profond colluvionnaire hétérogène, limono-sableux, très calcaire, à nombreux graviers et cailloutis des versants
 - **Type de sol :** CALCOSOL colluvial
 - **Matériau parental :** COLLUVIONS

- **UTS n° 15 :** Sol calcaire, limono-argileux à argilo-limoneux, à charge caillouteuse variable issu de calcaires marneux, localisé au bordure de plateaux du Barrois
 - **Type de sol :** CALCOSOL leptique caillouteux
 - **Matériau parental :** CALCAIRE MARNEUX

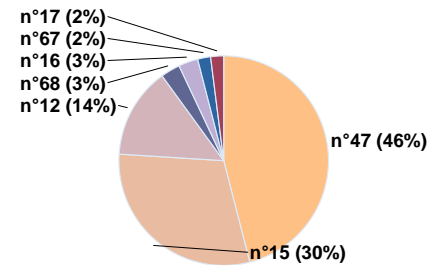
- **UTS n° 12 :** Sol moyennement profond, calcaire, argileux, caillouteux issu des marnes kim-méridgiennes sur versants
 - **Type de sol :** CALCOSOL argilo-caillouteux sur marnes
 - **Matériau parental :** MARNES

- **UTS n° 16 :** Sol calcique, peu profond, argilo-limoneux, caillouteux, issu des calcaires, localisé aux parties hautes des plateaux calcaires du Barrois
 - **Type de sol :** CALCISOL argilo-caillouteux
 - **Matériau parental :** ARGILE D'ALTERATION ISSU DES CALCAIRES

- **UTS n° 68 :** Sol moyennement profond, différencié, limono-argileux, calcaire, à hydromorphie faible sur cailloutis des petites vallées
 - **Type de sol :** FLUVIOSOL BRUNIFIE-REDOXISOL
 - **Matériau parental :** ALLUVIONS SUR CAILLOUTIS DENSES

- **UTS n° 17 :** Sol calcique, recarbonaté, peu épais, caillouteux, sur calcaire fissuré des parties hautes des plateaux calcaires
 - **Type de sol :** CALCOSOL caillouteux
 - **Matériau parental :** CALCAIRE FISSURE

- **UTS n° 67 :** Sol profond, limoneux, calcaire, sans éléments grossiers, hydromorphe en profondeur, issu des alluvions récents des petites vallées et vallons
 - **Type de sol :** FLUVIOSOL TYPIQUE calcaire rédoxique
 - **Matériau parental :** ALLUVIONS



Pourcentages de surface des UTS dans l'UCS

Informations sur l'étude

Numéro de l'étude : 25010

Titre de l'étude : Référentiel Régional Pédologique de l'Aube

Échelle de l'étude : 1/250 000

Auteur(s) de la base sémantique : LAROCHE B., OLIVIER D., MOREIRA N.

Année de création : 2013

État : Corrigé et vérifié

Gestionnaire(s) de l'étude

Responsable technique de l'étude : Bertrand LAROCHE

Structure(s) propriétaire(s) : Institut national de recherche pour l'agriculture, l'alimentation et l'environnement (INRAE), US 1106 Infosol, Orléans

Adresse(s) de la/des structure(s) : 2163 Avenue de la Pomme de Pin - CS 40001 ARDON, Orléans, 45075, France

Pour plus d'informations : [Cliquez ici](#)