

## Description de l'Unité Cartographique de Sol (UCS) numéro 1501

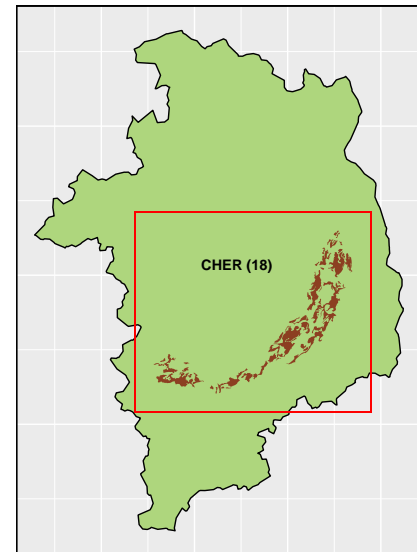
### Référentiel Régional Pédologique du Cher

**Numéro d'UCS :** 1501

**Nom d'UCS :** Principalement en bas de revers des cuestas du Jurassique moyen, en prairies ou en céréales, sols argileux calciques ou saturés, moyennement profonds, souvent argileux lourds et hydromorphes

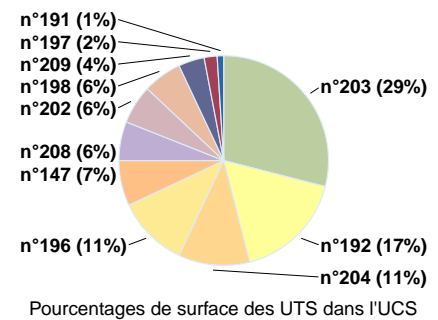
**Composition :** cette UCS est composée de **11** Unité(s) Typologique(s) de Sol (UTS)

**Surface :** 16618 ha



### Informations relatives aux Unités Typologiques de Sols (UTS)

- **UTS n° 203 :** Sol saturé, texture argileuse à argileuse lourde (parfois AS), profond, hydromorphe, sur marne ou calcaire à interbanCS marneux du Callovien
  - **Type de sol :** CALCISOL argileux, rédoxique
  - **Matériau parental :** MARNES ET CALCAIRES A INTERBANCS MARNEUX DU CALLOVIEN
- **UTS n° 192 :** Sol saturé, parfois caillouteux, hydromorphe, peu profond à moyennement profond, texture (A/ALO), sur calcaire du Bajocien.
  - **Type de sol :** CALCISOL, argileux, rédoxique
  - **Matériau parental :** CALCAIRE DU BAJOCIEN ET DE L'AALENIEN AVEC INTER BANCS MARNEUX
- **UTS n° 196 :** Sol saturé, assez profond, peu caillouteux, à texture argileuse ou argileuse lourde, moyennement hydromorphe, sur calcaire et marne du Bathonien
  - **Type de sol :** CALCISOL argileux, parfois rédoxique
  - **Matériau parental :** MARNES ET CALCAIRE DU BATHONIEN
- **UTS n° 204 :** Sol non calcaire, saturé, texture argileuse à argileuse lourde (parfois AS), profond, hydromorphe, parfois à carctères vertiques sur marne ou calcaire à interbanCS marneux du Callovien
  - **Type de sol :** BRUNISOL rédoxique, parfois vertiques
  - **Matériau parental :** MARNES OU CALCAIRES A INTERBANCS MARNEUX DU CALLOVIEN
- **UTS n° 147 :** Sol de vallon à texture argileuse, sur colluvions calciques, hydromorphe, sur marne du Lias ou Dogger
  - **Type de sol :** COLLUVIOSOL calcique ou saturé, rédoxique
  - **Matériau parental :** COLLUVIONS CALCIQUES SUR LIAS OU DOGGER
- **UTS n° 208 :** Sol saturé, à texture argileuse ou argileuse lourde, moyennement hydromorphe, assez profond, très rarement caillouteux, sur calcaire ou marne de l'Oxfordien moyen
  - **Type de sol :** CALCISOL, rédoxique
  - **Matériau parental :** CALCAIRES ET MARNERS DE L'OXFORDIEN
- **UTS n° 202 :** Sol saturé, texture argileuse à argileuse lourde, peu profond, sain à moyennement hydromorphe, rarement caillouteux sur calcaire ou marne à interbanCS calcaire du Callovien
  - **Type de sol :** CALCISOL argileux
  - **Matériau parental :** CALCAIRE ET MARNES A INTERBANCS MARNEUX DU CALLOVIEN



- **UTS n° 198** : Sol brun, saturé, non caillouteux, généralement hydromorphe, moyennement profond à profond, texture de surface argileuse à argileuse lourde, sur marne et calcaire du Bathonien.
    - **Type de sol** : BRUNISOL, saturé, argileux, rédoxique
    - **Matériau parental** : MARNES ET CALCAIRES DU BATHONIEN
  - **UTS n° 209** : Sol brun, saturé, à texture argileuse ou argileuse lourde, moyennement hydromorphe, assez profond, non caillouteux, sur calcaire ou marne de l'Oxfordien moyen
    - **Type de sol** : BRUNISOL rédoxique en profondeur
    - **Matériau parental** : CALCAIRE OU MARNE DE L'OXFORDIEN MOYEN
  - **UTS n° 1501** : Sol saturé, peu profond, peu caillouteux, sain sur calcaire du Bathonien, calcaire de Charly
    - **Type de sol** : CALCISOL leptique
    - **Matériau parental** : CALCAIRES DU BATHONIEN? CALCAIRE DE CHARLY
  - **UTS n° 191** : Sol saturé, parfois caillouteux, sain à moyennement hydromorphe, peu profond à moyennement profond, texture (A/ALO), sur calcaire du Bajocien.
    - **Type de sol** : CALCISOL, argileux
    - **Matériau parental** : CALCAIRE DU DU BAJOCIEN ET AALENIEN PARFOIS A INTER BANCS MARNEUX
- 

## Informations sur l'étude

**Numéro de l'étude** : 30141

**Titre de l'étude** : REFERENTIEL PEDOLOGIQUE DU CHER

**Échelle de l'étude** : 1/250 000

**Auteur(s) de la base sémantique** : Jacky DUPONT, Nelly DUGOU, Joël SERVANT

**Année de création** : 2016

**État** : Finalisé et labellisé

---

## Gestionnaire(s) de l'étude

**Responsable technique de l'étude** : Nelly DUGOU

**Structure(s) propriétaire(s)** : Service Agronomie-Environnement de la Chambre d'agriculture du Cher

**Adresse(s) de la/des structure(s)** : Maison de l'agriculture, ZA Détour du Pavé, 2701, route d'Orléans – BP 10, 18230 SAINT DOULCHARD

**Pour plus d'informations** : Cliquez ici