

Description de l'Unité Cartographique de Sol (UCS) numéro 1028

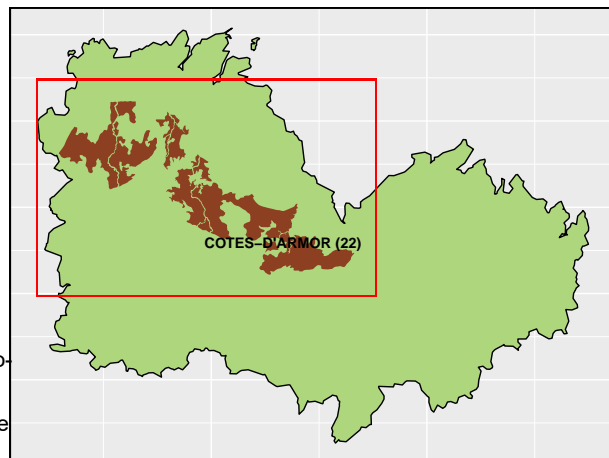
Référentiel Régional Pédologique des Côtes d'Armor

Numéro d'UCS : 1028

Nom d'UCS : Sols moyennement profonds à peu profonds des collines et versants ondulés issus de granite

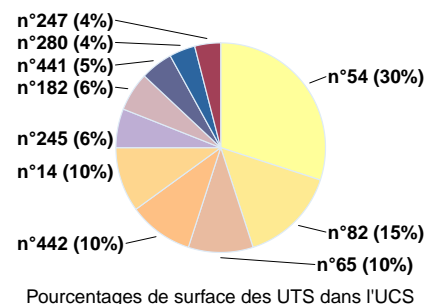
Composition : cette UCS est composée de **10** Unité(s) Typologique(s) de Sol (UTS)

Surface : 50817 ha



Informations relatives aux Unités Typologiques de Sols (UTS)

- **UTS n° 54** : Sol moyennement profond issu de granite ou gneiss à altérite sableuse ou sablo-limoneuse
 - **Type de sol** : BRUNISOL moyennement profond issu de granite ou gneiss à altérite sableuse ou sablo-limoneuse
 - **Matériau parental** : GRANITE OU GNEISS
- **UTS n° 82** : Sol profond issu de granite ou gneiss à altérite sableuse ou sablo-limoneuse
 - **Type de sol** : BRUNISOL profond issu de granite ou gneiss à altérite sableuse ou sablo-limoneuse
 - **Matériau parental** : GRANITE OU GNEISS
- **UTS n° 14** : Sol peu épais à horizon de surface humifère issu de granite ou gneiss peu altéré
 - **Type de sol** : RANKOSOL à horizon A humifère issu de granite ou gneiss peu altéré
 - **Matériau parental** : GRANITE OU GNEISS
- **UTS n° 65** : Sol moyennement profond à horizon de surface humifère issu de granite ou gneiss à altérite sableuse ou sablo-limoneuse
 - **Type de sol** : BRUNISOL moyennement profond à horizon A humifère issu de granite ou gneiss à altérite S ou SI
 - **Matériau parental** : GRANITE OU GNEISS
- **UTS n° 442** : Sol de fond de vallée hydromorphe dès la surface à horizons réductiques de profondeur d'apport colluvio-alluvial ou alluvial
 - **Type de sol** : FLUVIOSOL-REDOXISOL à horizon réductique de profondeur
 - **Matériau parental** : ALLUVIONS ET COLLUVIONS SUPERPOSES A UN AUTRE MATERIAU ALTERE OU NON
- **UTS n° 182** : Sol hydromorphe dès la surface issu de granite ou gneiss à altérite LAS à AS
 - **Type de sol** : BRUNISOL-REDOXISOL issu de granite ou gneiss à altérite LAS à AS
 - **Matériau parental** : GRANITE OU GNEISS
- **UTS n° 245** : Sol peu lessivé hydromorphe après 50 cm issu de granite ou gneiss à altérite sableuse ou sablo-limoneuse
 - **Type de sol** : NEOLUVISOL rédoxique issu de granite ou gneiss à altérite sableuse ou SI
 - **Matériau parental** : GRANITE OU GNEISS
- **UTS n° 441** : Sol de fond de vallée profond, fortement hydromorphe dès la surface, d'apport colluvio-alluvial ou alluvial localement tourbeux en surface et pouvant présenter des intercalations fines de tourbe
 - **Type de sol** : FLUVIOSOL-REDUCTISOL profond, localement épiphistique, d'apport colluvio-alluvial ou alluvial
 - **Matériau parental** : ALLUVIONS ET COLLUVIONS SUPERPOSES A UN AUTRE MATERIAU ALTERE OU NON



- **UTS n° 247** : Sol peu lessivé profond hydromorphe après 50 cm issu de limon éolien superposé à un autre matériau
 - **Type de sol** : NEOLUVISOL profond rédoxique issu de limon éolien superposé à un autre matériau
 - **Matériau parental** : LIMON SUPERPOSE A UN AUTRE MATERIAU (GRANITE/SCHISTES/MICASCHISTE/GRES/GNEISS/ROCHE VOLCANIQUE)

 - **UTS n° 1028** : Sol peu lessivé hydromorphe dès la surface issu de limon éolien superposé à un autre matériau
 - **Type de sol** : NEOLUVISOL-REDOXISOL issu de limon éolien superposé à un autre matériau
 - **Matériau parental** : LIMON SUPERPOSE A UN AUTRE MATERIAU (GRANITE/SCHISTES/MICASCHISTE/GRES/GNEISS/ROCHE VOLCANIQUE)
-

Informations sur l'étude

Numéro de l'étude : 25022

Titre de l'étude : Référentiel Régional Pédologique des Côtes d'Armor

Échelle de l'étude : 1/250 000

Auteur(s) de la base sémantique : Blandine LEMERCIER, Anne-Laure LE BRIS , Lionel BERTHIER

Année de création : 2006

État : Finalisé et labellisé

Gestionnaire(s) de l'étude

Responsable technique de l'étude : Blandine LEMERCIER

Structure(s) propriétaire(s) : Agrocampus Ouest, UMR 1069 SAS, Rennes - Laboratoire de sciences du sol

Adresse(s) de la/des structure(s) : 65 rue de Saint Briec - CS 84215, 35042 Rennes Cedex

Pour plus d'informations : Cliquez ici

