

Description de l'Unité Cartographique de Sol (UCS) numéro 1405

Référentiel Régional Pédologique du Finistère

Numéro d'UCS : 1405

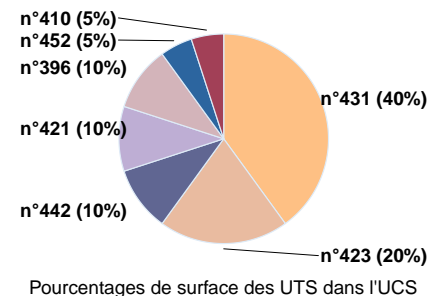
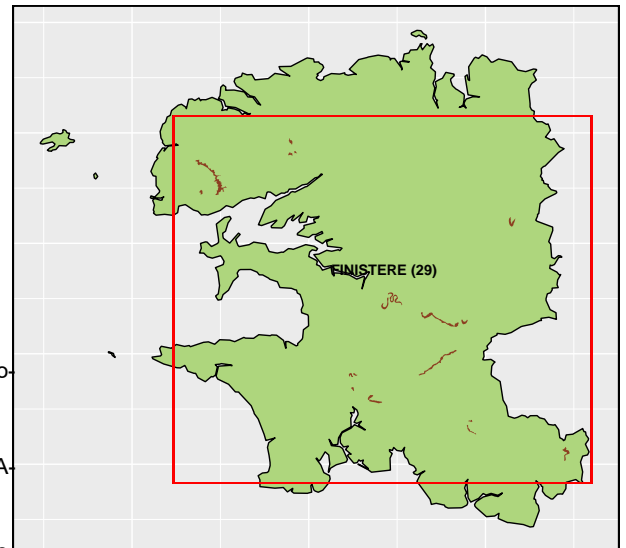
Nom d'UCS : Sols hydromorphes profonds des larges vallées alluviales

Composition : cette UCS est composée de 7 Unité(s) Typologique(s) de Sol (UTS)

Surface : 2610 ha

Informations relatives aux Unités Typologiques de Sols (UTS)

- **UTS n° 431** : Sol de fond de vallée profond, hydromorphe dès la surface, d'apport colluvio-alluvial ou alluvial
 - **Type de sol** : FLUVIOSOL-REDOXISOL profond d'apport colluvio-alluvial ou alluvial
 - **Matériau parental** : ALLUVIONS ET COLLUVIONS SUPERPOSES A UN AUTRE MATERIAU ALTERE OU NON
- **UTS n° 423** : Sol de fond de vallée profond, hydromorphe après 50 cm, d'apport colluvio-alluvial ou alluvial
 - **Type de sol** : FLUVIOSOL profond, rédoxique, d'apport colluvio-alluvial ou alluvial
 - **Matériau parental** : ALLUVIONS ET COLLUVIONS SUPERPOSES A UN AUTRE MATERIAU ALTERE OU NON
- **UTS n° 442** : Sol de fond de vallée hydromorphe dès la surface à horizons réductiques de profondeur d'apport colluvio-alluvial ou alluvial
 - **Type de sol** : FLUVIOSOL-REDOXISOL à horizon réductique de profondeur
 - **Matériau parental** : ALLUVIONS ET COLLUVIONS SUPERPOSES A UN AUTRE MATERIAU ALTERE OU NON
- **UTS n° 421** : Sol de fond de vallée profond d'apport colluvio-alluvial ou alluvial
 - **Type de sol** : FLUVIOSOL TYPIQUE profond d'apport colluvio-alluvial ou alluvial
 - **Matériau parental** : ALLUVIONS ET COLLUVIONS SUPERPOSES A UN AUTRE MATERIAU ALTERE OU NON
- **UTS n° 396** : Sol d'apport colluvial limono-argileux
 - **Type de sol** : COLLUVIOSOL limono-argileux
 - **Matériau parental** : COLLUVION SUPERPOSE A UN AUTRE MATERIAU
- **UTS n° 452** : Sol tourbeux reposant sur des alluvions
 - **Type de sol** : HISTOSOL reposant sur des alluvions
 - **Matériau parental** : TOURBE REPOSANT SUR ALLUVIONS SUPERPOSES A UN AUTRE MATERIAU ALTERE OU NON
- **UTS n° 410** : Sol d'apport colluvial hydromorphe dès la surface
 - **Type de sol** : COLLUVIOSOL-REDOXISOL
 - **Matériau parental** : COLLUVION SUPERPOSE A UN AUTRE MATERIAU



Informations sur l'étude

Numéro de l'étude : 25029

Titre de l'étude : Référentiel Régional Pédologique du Finistère

Échelle de l'étude : 1/250 000



Auteur(s) de la base sémantique : Blandine LEMERCIER, Anne-Laure LE BRIS , Lionel BERTHIER

Année de création : 2006

État : Finalisé et labellisé

Gestionnaire(s) de l'étude

Responsable technique de l'étude : Blandine LEMERCIER

Structure(s) propriétaire(s) : Agrocampus Ouest, UMR 1069 SAS, Rennes - Laboratoire de sciences du sol

Adresse(s) de la/des structure(s) : 65 rue de Saint Briec - CS 84215, 35042 Rennes Cedex

Pour plus d'informations : [Cliquez ici](#)

