

Description de l'Unité Cartographique de Sol (UCS) numéro 90

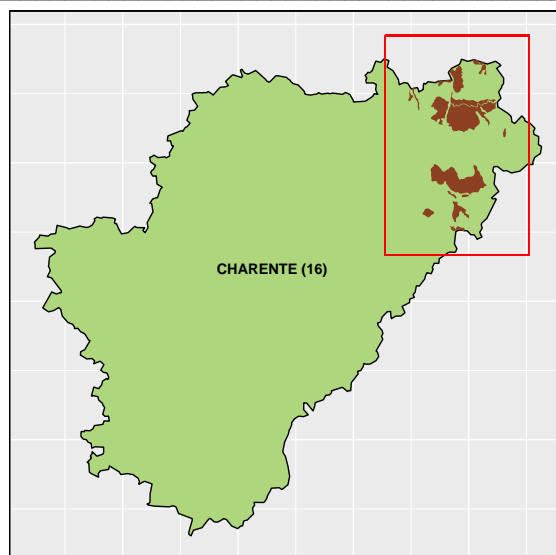
Référentiel Régional Pédologique de la Charente

Numéro d'UCS : 90

Nom d'UCS : Côteaux et replats sablo-argileux, peu profonds, sains, sur altérite sablo-limoneuse ou limono-sableux, assez profonds et hydromorphes, sur altérite argileuse, issues de granites roses

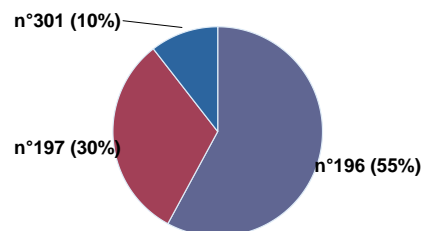
Composition : cette UCS est composée de 3 Unité(s) Typologique(s) de Sol (UTS)

Surface : 12802 ha



Informations relatives aux Unités Typologiques de Sols (UTS)

- **UTS n° 196 :** Sol sablo-limoneux à sablo-argileux sur altérite sableuse, moyennement profond, peu hydromorphe
 - **Type de sol :** BRUNISOL MESOSATURE d'alterite de granite rose
 - **Matériau parental :** altérite
- **UTS n° 197 :** plateaux à sol limoneux sur altérite sableuse, profond, hydromorphes
 - **Type de sol :** NEOLUVISOL REDOXISOL sur alterite de granite rose
 - **Matériau parental :** limon, argile
- **UTS n° 301 :** Sol sablo-limoneux, peu profond, sur granite.
 - **Type de sol :** RANKOSOL de granite rose
 - **Matériau parental :** granite



Pourcentages de surface des UTS dans l'UCS

Informations sur l'étude

Numéro de l'étude : 10111

Titre de l'étude : CARTE DES PEDOPAYSAGES DE LA CHARENTE (RRP CHARENTE)

Échelle de l'étude : 1/250 000

Auteur(s) de la base sémantique : Catherine CAM, Roger SALIN

Année de création : 1999

État : Finalisé et labellisé

Gestionnaire(s) de l'étude

Responsable technique de l'étude : Jean-Luc FORT

Structure(s) propriétaire(s) : Chambre régionale d'agriculture Nouvelle-Aquitaine

Adresse(s) de la/des structure(s) : Site de Mignaloux-Beauvoir - Agropole - CS 45002 - 86550 MIGNALOUX-BEAUVOIR

Pour plus d'informations : Cliquez ici