

## Description de l'Unité Cartographique de Sol (UCS) numéro 407

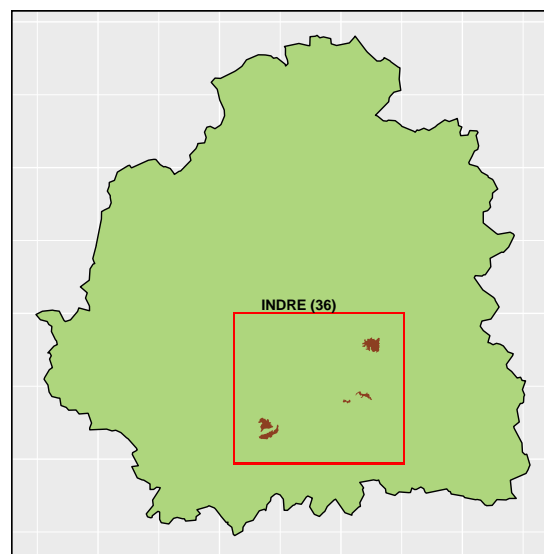
### Référentiel Régional Pédologique de l'Indre

**Numéro d'UCS :** 407

**Nom d'UCS :** Petits plateaux, bocage ouvert, prairie, culture, localement très forestier ; couvertures limoneuses masquant les argiles à silex du Bajocien, principalement des sols luviques, en Boischaud Sud.

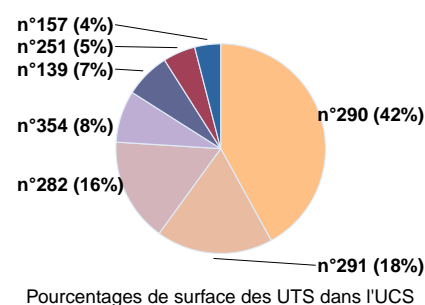
**Composition :** cette UCS est composée de 7 Unité(s) Typologique(s) de Sol (UTS)

**Surface :** 1816 ha



### Informations relatives aux Unités Typologiques de Sols (UTS)

- **UTS n° 290 :** Sol limoneux, à texture de surface (principalement LS), caillouteux (silex), moyennement profond, moyennement hydromorphe, sur les argiles à silex du Bajocien décalcifié.
  - **Type de sol :** NEOLUVISOL, rédoxique, mésosaturé, cailloutique
  - **Matériau parental :** COUVERTURE LIMONEUSE SUR ARGILE A SILEX DU BAJOCIEN DECALCIFIE
- **UTS n° 291 :** Sol lessivé limoneux, à texture de surface (LMS/LS), caillouteux (silex), plutôt profond, hydromorphe, sur les argiles à silex du Bajocien décalcifié.
  - **Type de sol :** LUVISOL-REDOXISOL, mésosaturé, cailloutique
  - **Matériau parental :** COUVERTURE LIMONEUSE SUR ARGILE A SILEX DU BAJOCIEN DECALCIFIE
- **UTS n° 282 :** Sol lessivé dégradé limoneux épais, blanchi, non caillouteux, à texture de surface (LMS, parfois LS), hydromorphe à très hydromorphe, dans couverture limoneuse.
  - **Type de sol :** LUVISOL-REDOXISOL, dégradé, glossique, mesosaturé
  - **Matériau parental :** COUVERTURE LIMONEUSE EPAISSE
- **UTS n° 354 :** Sol très caillouteux (silex et dalle de silex), moyennement profond, à texture de surface LSA, moyennement hydromorphe à hydromorphe, sur faciès à silex du Bajocien décalcifié ou argile associée.
  - **Type de sol :** BRUNISOL, luviq, naturellement mesosaturé, cailloutique, rédoxique
  - **Matériau parental :** FACIES A SILEX OU ARGILE DU BAJOCIEN DECALCIFIE
- **UTS n° 139 :** Sol très hydromorphe de vallon colluvial, à texture de surface variable principalement (LS/LSA), organique, moyennement profond, développé sur des colluvions argileuses.
  - **Type de sol :** REDOXISOL, mésosaturé, colluvial
  - **Matériau parental :** COLLUVIONS ARGILEUSES
- **UTS n° 251 :** Sol lessivé limoneux, à texture de surface (LS), non caillouteux, profond, très hydromorphe, sur matériaux détritiques Eocène (principalement ALO, ou A).
  - **Type de sol :** LUVISOL-REDOXISOL, mésosaturé
  - **Matériau parental :** COUVERTURE LIMONEUSE SUR DEPOTS DETRITIQUES EOCENE NON GRESEUX
- **UTS n° 157 :** Sol limoneux de vallon colluvial, à texture de surface (LS/ LSA), caillouteux (silex), organique, moyennement profond, très hydromorphe, parfois à fonctionnement plansolique, sur argile à silex du Bajocien décalcifié.
  - **Type de sol :** COLLUVIOSOL-REDOXISOL, mésosaturé
  - **Matériau parental :** COLLUVIONS RECOUVRANT LES ARGILES A SILEX DU BAJOCIEN DECALCIFIE



## Informations sur l'étude

**Numéro de l'étude :** 30085

**Titre de l'étude :** REFERENTIEL REGIONAL PEDOLOGIQUE DU DEPARTEMENT DE L'INDRE

**Échelle de l'étude :** 1/250 000

**Auteur(s) de la base sémantique :** Joël MOULIN

**Année de création :** 2015

**État :** Finalisé et labellisé

---

## Gestionnaire(s) de l'étude

**Responsable technique de l'étude :** Joel MOULIN

**Structure(s) propriétaire(s) :** Chambre d'Agriculture de l'Indre

**Adresse(s) de la/des structure(s) :** 24 rue des Ingrains 36000 CHATEAUROUX

**Pour plus d'informations :** Cliquez ici