

## Description de l'Unité Cartographique de Sol (UCS) numéro 30912

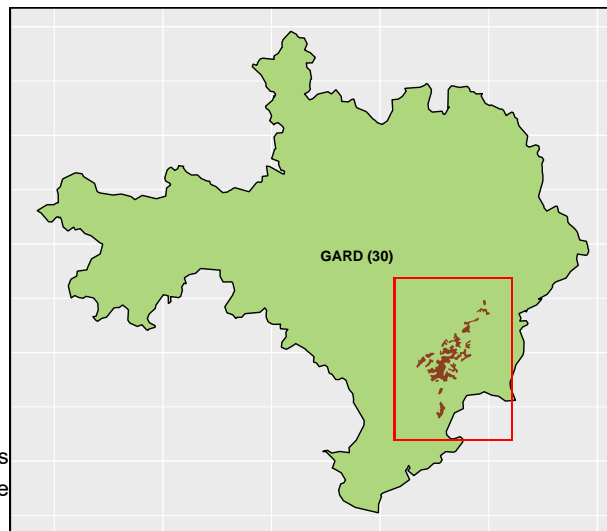
### Référentiel Régional Pédologique du Languedoc-Rousillon

**Numéro d'UCS :** 30912

**Nom d'UCS :** Costières du Gard. Terrasses du Rhône (Hauts niveaux villafranchiens et niveaux indifférenciés). Cailloutis d'origine rhodano-durancienne recouvert par des dépôts loessiques ou limoneux moyennement épais à épais (>50 cm). Verger-maraîchage

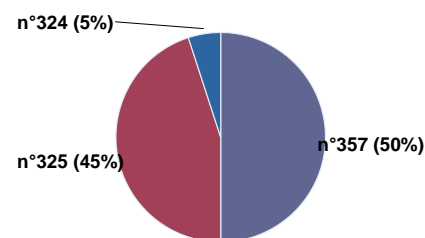
**Composition :** cette UCS est composée de 3 Unité(s) Typologique(s) de Sol (UTS)

**Surface :** 5057 ha



### Informations relatives aux Unités Typologiques de Sols (UTS)

- **UTS n° 357 :** sol très profond brun à brun jaune, très effervescent, sablo-limoneuse puis matrice argilolimoneuse calcaire, très pierreuse, développé sur loess épais recouvrant le cailloutis Villafranchien des Costières nîmoises.
  - **Type de sol :** CALCOSOL
  - **Matériau parental :** loess épais sur cailloutis villafranchien
- **UTS n° 325 :** sol profond, limonosableux, à forte pierrosité (apport alluvial ancien) à la base galets de quartz dans un enrobage limonoargilosableux, développé sur d'anciens apports éoliens loessiques décarbonatés profonds recouvrant d'anciens épandages
  - **Type de sol :** CALCISOL
  - **Matériau parental :** loess décarbonatés
- **UTS n° 324 :** sol profond, limono-sableux à sablo-limoneux puis argilo-limoneux, brun rougeâtre, peu caillouteux, caillouteux à très caillouteux formé sur d'anciens apports éoliens peu épais partiellement décarbonatés reposant d'anciens sols rouges.
  - **Type de sol :** FERSIALSOL calcique
  - **Matériau parental :** loess, cailloutis



Pourcentages de surface des UTS dans l'UCS

### Informations sur l'étude

**Numéro de l'étude :** 2166

**Titre de l'étude :** CARTE DES PEDOPAYSAGES DU LANGUEDOC-ROUSSILLON : DEPARTEMENT DE L'AUDE, DEPARTEMENT DU GARD, DEPARTEMENT DE L'HERAULT, DEPARTEMENT DE LA LOZERE, DEPARTEMENT DES PYRENEES ORIENTALES

**Échelle de l'étude :** 1/250 000

**Auteur(s) de la base sémantique :** Pierre FALIPOU, Michel BORNAND, Jean-Pierre BARTHES, Paul BONFILS

**Année de création :** 1999

**État :** Finalisé et labellisé

### Gestionnaire(s) de l'étude

**Responsable technique de l'étude :** Philippe LAGACHERIE

**Structure(s) propriétaire(s) :** Institut national de recherche pour l'agriculture, l'alimentation et l'environnement (INRAE), UMR 1221 LISAH et OPenIG

**Adresse(s) de la/des structure(s) :** 2 place Pierre Viala - 34060 Montpellier cedex 1

**Pour plus d'informations :** Cliquez ici