

Description de l'Unité Cartographique de Sol (UCS) numéro 3603

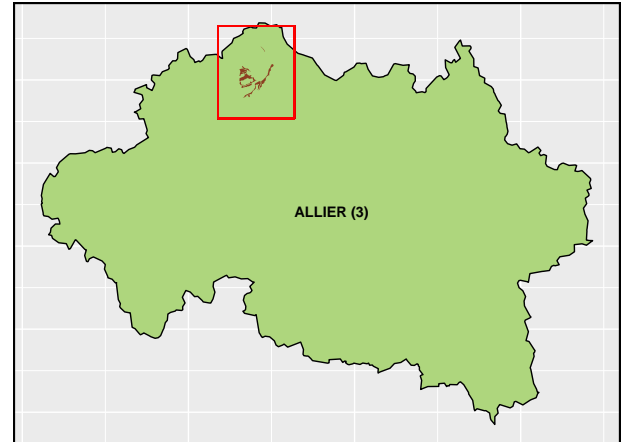
Référentiel Régional Pédologique d'Auvergne : département de l'Allier

Numéro d'UCS : 3603

Nom d'UCS : Versants et dépressions argilo-calcaires et siliceux de Couleuvre (BRUNISOL EUTRIQUE 20%, CALCISOL 10%, LUVISOL-REDOXISOL 20%, LUVISOL leptique 20%, PELOSOL 30%), sous prairies et cultures

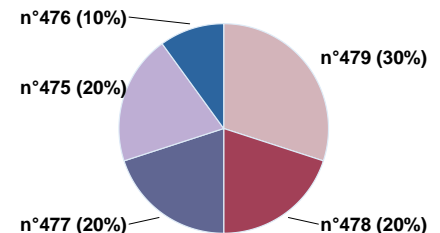
Composition : cette UCS est composée de 5 Unité(s) Typologique(s) de Sol (UTS)

Surface : 1162 ha



Informations relatives aux Unités Typologiques de Sols (UTS)

- **UTS n° 479** : PELOSOL TYPIQUE (calciq) issu d'argiles lourdes lacustres
 - **Type de sol** : PELOSOL TYPIQUE (calciq)
 - **Matériau parental** : Argiles lourdes lacustres éocènes et oligocènes
- **UTS n° 475** : BRUNISOL EUTRIQUE sablo-limoneux, à charge moyenne en quartz, issu d'argiles sableuses
 - **Type de sol** : BRUNISOL EUTRIQUE sablo-limoneux
 - **Matériau parental** : Argiles sableuses éocènes et oligocènes
- **UTS n° 478** : LUVISOL TYPIQUE leptique, rédoxique, limono-sablo-argileux/30cm argileux, à charge moyenne en quartz et silex, issu d'argiles à silexites (meulière)
 - **Type de sol** : LUVISOL TYPIQUE leptique, rédoxique
 - **Matériau parental** : Argiles à silexites (meulière) éocènes et oligocènes
- **UTS n° 477** : (NEO)LUVISOL TYPIQUE-REDOXISOL eutriq, ferronodulaire, limono-sableux/50cm limono-argilo-sableux, issu d'argiles sableuses et loess
 - **Type de sol** : (NEO)LUVISOL-REDOXISOL eutriq, ferronodulaire
 - **Matériau parental** : Argiles sableuses éocènes et oligocènes et loess
- **UTS n° 476** : CALCISOL à horizon rédoxique de profondeur (CALCOSOL), argileux, issu de bancs de calcaires lacustre
 - **Type de sol** : CALCISOL à horizon rédoxique de profondeur (CALCOSOL)
 - **Matériau parental** : Bancs de calcaires lacustre éocènes et oligocènes



Pourcentages de surface des UTS dans l'UCS

Informations sur l'étude

Numéro de l'étude : 30147

Titre de l'étude : Référentiel Régional Pédologique d'Auvergne : Régions naturelles, pédopaysages et sols de l'Allier

Échelle de l'étude : 1/250 000

Auteur(s) de la base sémantique : Pelletier A, Party J-P, Muller N, Meloux J-L, Scottez F. (VetAgro-Sup 2012) Financé par : le Conseil Général de l'Allier, le Conseil Régional d'Auvergne, le Ministère de l'Agriculture, le Fonds Européen de Développement Régional (FEDER)

Année de création : 2012

État : Finalisé et labellisé

Gestionnaire(s) de l'étude

Responsable technique de l'étude : Véronique GENEVOIS, Benjamin NOWAK

Structure(s) propriétaire(s) : VetAgro-Sup Campus Agronomique

Adresse(s) de la/des structure(s) : BP 35, 89 Avenue de l'Europe, 63370 Lempdes

Pour plus d'informations : [Cliquez ici](#)