

Description de l'Unité Cartographique de Sol (UCS) numéro 44

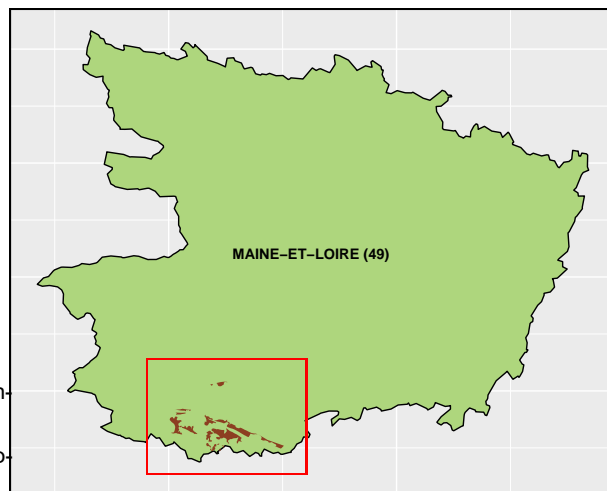
Référentiel Régional Pédologique des Pays de la Loire : département du Maine-et-Loire

Numéro d'UCS : 44

Nom d'UCS : Sols des plateaux ondulés sur migmatite de «La Moine», occupés par le bocage; moyennement épais, limon argilo-sableux devenant relativement argileux en profondeur, généralement hydromorphes, lessivés et naturellement peu acides.

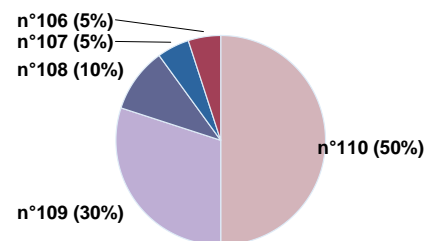
Composition : cette UCS est composée de 5 Unité(s) Typologique(s) de Sol (UTS)

Surface : 3412 ha



Informations relatives aux Unités Typologiques de Sols (UTS)

- **UTS n° 110 :** Sol limono-sableux progressivement plus argileux en profondeur, moyennement épais, hydromorphe, issu d'arène de migmatite, en position de plateau.
 - **Type de sol :** LUVISOL TYPIQUE - REDOXISOL (surrédoxique) limon argilo-sableux progressivement argile limono-sableux
 - **Matériau parental :** Arène migmatique (à faciès granitique (diatexite)).
- **UTS n° 109 :** Sol limono-sableux progressivement argileux en profondeur moyennement épais, issu d'arène de migmatite, en position de pente faible ou de replat.
 - **Type de sol :** BRUNISOL EUTRIQUE - REDOXISOL luviqque limon sablo-argileux devenant progressivement une argile lourde
 - **Matériau parental :** arène de Migmatite à faciès de granite (diatexite).
- **UTS n° 108 :** Sol moyennement épais, sablo-argileux sur niveau sableux et graveleux, peu hydromorphe, issus d'arène de migmatite, en position de pente faible ou de replat.
 - **Type de sol :** BRUNISOL EUTRIQUE leptique rédoxique sablo-argileux sur horizon sableux et graveleux profond
 - **Matériau parental :** arène de Migmatite à faciès granitique
- **UTS n° 106 :** Sol superficiel à peu épais sablo-argileux séchant, issu de migmatite dure, en position de versant à pente moyenne à forte convexe.
 - **Type de sol :** RANKOSOL d'érosion sable argileux, issu de migmatite dure, en position de versant à pente moyenne
 - **Matériau parental :** Migmatite de type diatexite (faciès plus granitique que gneissique)
- **UTS n° 107 :** Sol sablo-argileux, peu épais, issus de migmatite altérée, en position de pente faible ou forte concave.
 - **Type de sol :** BRUNISOL EUTRIQUE leptique sable argileux, issus de migmatite, sur pente faible ou forte concave.
 - **Matériau parental :** Migmatite de type diatexite (à faciès plus granitique que gneissique), plus ou moins altérée.



Pourcentages de surface des UTS dans l'UCS

Informations sur l'étude

Numéro de l'étude : 25049

Titre de l'étude : PROGRAMME INVENTAIRE GESTION ET CONSERVATION DES SOLS - REGION PAYS DE LA LOIRE - DEPARTEMENT DU MAINE-ET-LOIRE

Échelle de l'étude : 1/250 000

Auteur(s) de la base sémantique : Jean-Pierre ROSSIGNOL, Christophe DUCOMMUN

Année de création : 2012

État : Finalisé et labellisé

Gestionnaire(s) de l'étude

Responsable technique de l'étude : Christophe DUCOMMUN

Structure(s) propriétaire(s) : Unité de Recherche EPHor d'Angers, d'Agrocamps-ouest

Adresse(s) de la/des structure(s) : 2, rue Le Nôtre 49045 ANGERS cedex 01

Pour plus d'informations : [Cliquez ici](#)