

## Description de l'Unité Cartographique de Sol (UCS) numéro 57

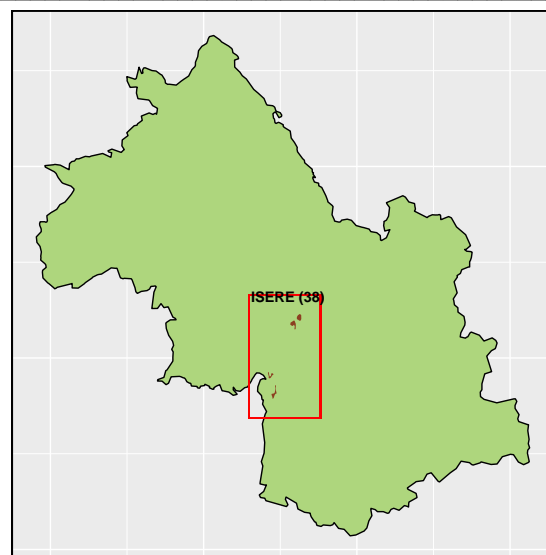
### Référentiel Régional Pédologique de l'Isère

**Numéro d'UCS :** 57

**Nom d'UCS :** Croupes et versant des calcaires gréseux du Vercors, en pentes moyennes à faibles (1100-1600 m) . Sols sablo-limoneux à limono-argileux irrégulièrement caillouteux, sains à faiblement rédoxiques. Forêt, pelouses calcaires.

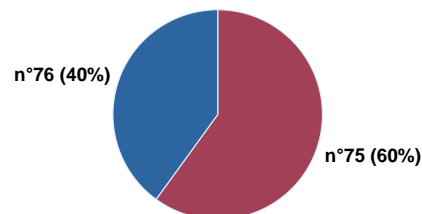
**Composition :** cette UCS est composée de 2 Unité(s) Typologique(s) de Sol (UTS)

**Surface :** 504 ha



### Informations relatives aux Unités Typologiques de Sols (UTS)

- **UTS n° 75 :** Sols sablo-limoneux à limono-argileux, non calcaires, irrégulièrement caillouteux, sains, peu profonds, issus de calcaires gréseux.
  - **Type de sol :** RENDISOLS sablo-limoneux à limono-argileux, irrégulièrement caillouteux, peu profonds, issus de calcaires gréseux.
  - **Matériau parental :** CALCAIRE GRESEUX
- **UTS n° 76 :** Sols sablo-limoneux à limono-argileux, non calcaires, peu caillouteux, faiblement hydromorphes, moyennement profonds, issus de calcaires gréseux.
  - **Type de sol :** CALCISOLS rédoxiques sablo-limoneux à limono-argileux, non calcaires, peu caillouteux, moyennement profonds, issus de calcaires gréseux.
  - **Matériau parental :** CALCAIRE GRESEUX



Pourcentages de surface des UTS dans l'UCS

### Informations sur l'étude

**Numéro de l'étude :** 38250

**Titre de l'étude :** Esquisse des paysages pédologiques de l'Isère

**Échelle de l'étude :** 1/250 000

**Auteur(s) de la base sémantique :** Jean-Pascal MURE

**Année de création :** 1992

**État :** Corrigé et vérifié

### Gestionnaire(s) de l'étude

**Responsable technique de l'étude :** Jean-Pascal MURE

**Structure(s) propriétaire(s) :** Chambre Régionale d'Agriculture Auvergne-Rhône-Alpes - AGRAPOLE

**Adresse(s) de la/des structure(s) :** 23, rue Jean Baldassini 69364 LYON CEDEX 07

**Pour plus d'informations :** Cliquez ici