

Description de l'Unité Cartographique de Sol (UCS) numéro 91

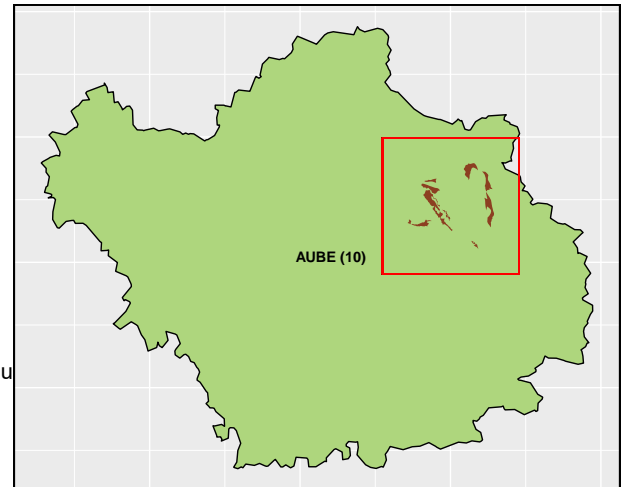
Référentiel Régional Pédologique de l'Aube

Numéro d'UCS : 91

Nom d'UCS : Sols des terrasses limoneuses à limono-argileuses de la vallée de l'Aube (en amont de la confluence avec la Voire)

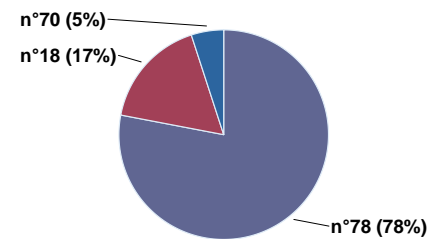
Composition : cette UCS est composée de 3 Unité(s) Typologique(s) de Sol (UTS)

Surface : 2624 ha



Informations relatives aux Unités Typologiques de Sols (UTS)

- **UTS n° 78 :** Sol limoneux à limono-argileux en profondeur, localement hydromorphe issu des alluvions anciennes des terrasses
 - **Type de sol :** NEOLUVISOL limoneux, resaturé, localement REDOXISOL
 - **Matériau parental :** ALLUVIONS ANCIENNES
- **UTS n° 18 :** Sol moyennement profond, différencié, limoneux en surface, resaturé, développé dans la couverture des plateaux jurassiques
 - **Type de sol :** BRUNISOL EUTRIQUE luvique
 - **Matériau parental :** CALCAIRE ET CRAIE
- **UTS n° 70 :** Sol moyennement profond, calcaire, à texture équilibrée, hydromorphe en profondeur, issu des alluvions des grandes vallées inondables.
 - **Type de sol :** FLUVIOSOL calcaire rédoxique
 - **Matériau parental :** ALLUVIONS



Pourcentages de surface des UTS dans l'UCS

Informations sur l'étude

Numéro de l'étude : 25010

Titre de l'étude : Référentiel Régional Pédologique de l'Aube

Échelle de l'étude : 1/250 000

Auteur(s) de la base sémantique : LAROCHE B., OLIVIER D., MOREIRA N.

Année de création : 2013

État : Corrigé et vérifié

Gestionnaire(s) de l'étude

Responsable technique de l'étude : Bertrand LAROCHE

Structure(s) propriétaire(s) : Institut national de recherche pour l'agriculture, l'alimentation et l'environnement (INRAE), US 1106 Infosol, Orléans

Adresse(s) de la/des structure(s) : 2163 Avenue de la Pomme de Pin - CS 40001 ARDON, Orléans, 45075, France

Pour plus d'informations : Cliquez ici