

Description de l'Unité Cartographique de Sol (UCS) numéro 44

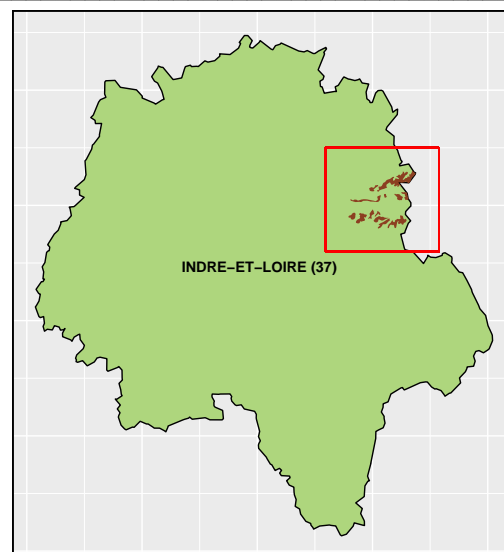
Référentiel Régional Pédologique d'Indre et Loire

Numéro d'UCS : 44

Nom d'UCS : Plateaux et bordures agricoles de gâtines, sols limoneux à limono-sableux, hydromorphes, issus de limons des plateaux sur argiles et sables

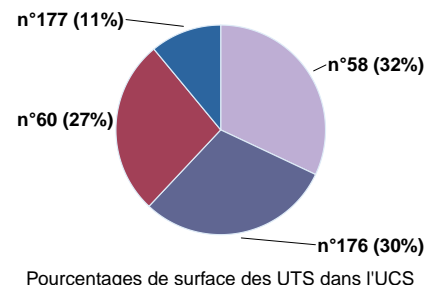
Composition : cette UCS est composée de 4 Unité(s) Typologique(s) de Sol (UTS)

Surface : 3122 ha



Informations relatives aux Unités Typologiques de Sols (UTS)

- **UTS n° 58 :** Sol limoneux à limono-sableux, non calcaire, non caillouteux, hydromorphe et battant, profond, issu de limons des plateaux sur substrat non reconnu
 - **Type de sol :** LUVISOL érodé rédoxique sur substrat non reconnu
 - **Matériau parental :** Limons
- **UTS n° 176 :** Sol limoneux, non calcaire, localement à cailloux de silex, hydromorphe et battant, moyennement profond à profond, issu de limons des plateaux sur argiles sénoniennes à silex
 - **Type de sol :** LUVISOL rédoxique sur argiles sénoniennes à silex
 - **Matériau parental :** Limons sur Argiles à silex
- **UTS n° 60 :** Sol limono-sableux à limoneux, non calcaire, non caillouteux, hydromorphe et battant, moyennement profond à profond, issu de limons des plateaux sur argiles, sables et graviers mio-pliocènes
 - **Type de sol :** LUVISOL rédoxique sur argiles et sables mio-pliocènes
 - **Matériau parental :** Limons sur Argiles, sables et graviers
- **UTS n° 177 :** Sol sablo-limoneux à limoneux, non calcaire, à cailloux de silex et localement de perrons, peu hydromorphe à hydromorphe et battant, moyennement profond, issu de limons des plateaux sur argiles sénoniennes à silex
 - **Type de sol :** BRUNISOL luviqique sur argiles sénoniennes à silex
 - **Matériau parental :** Limons sur Argiles à silex



Pourcentages de surface des UTS dans l'UCS

Informations sur l'étude

Numéro de l'étude : 25037

Titre de l'étude : Référentiel Régional Pédologique d'Indre et Loire

Échelle de l'étude : 1/250 000

Auteur(s) de la base sémantique : David FROGER, Jean Louis CHOPINEAU, Hervé NEDELEC, Ghislain GIROT

Année de création : 2008

État : Levés et informatisation DoneSol terminés

Gestionnaire(s) de l'étude

Responsable technique de l'étude : David FROGER

Structure(s) propriétaire(s) : Chambre d'agriculture d'Indre-et-Loire

Adresse(s) de la/des structure(s) : 38, rue Augustin Fresnel - BP 50139 - 37171 CHAMBRAY-LES-TOURS Cedex

Pour plus d'informations : Cliquez ici