

Description de l'Unité Cartographique de Sol (UCS) numéro 74907

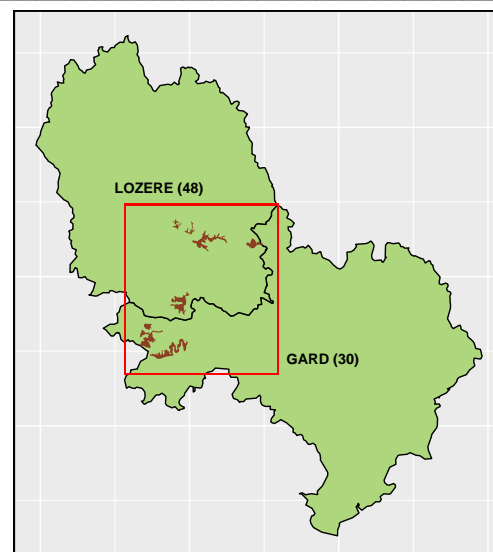
Référentiel Régional Pédologique du Languedoc-Roussillon

Numéro d'UCS : 74907

Nom d'UCS : Versants à pentes fortes sur granite au contact Mont-Lozère / Montagne du Bougès et au contact Espérou / Aigoual / Cévennes schisteuses. Lande à genêts. Lithosols et rankers. Sol brun localisé.

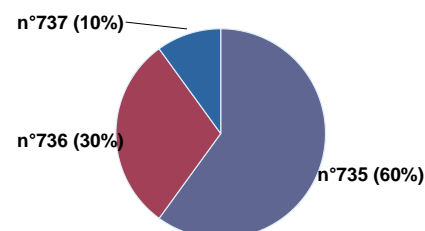
Composition : cette UCS est composée de 3 Unité(s) Typologique(s) de Sol (UTS)

Surface : 9228 ha



Informations relatives aux Unités Typologiques de Sols (UTS)

- **UTS n° 735 :** sol absent ou de très faible épaisseur sur pentes fortes formées sur substrat granitique ou / et arène.
 - **Type de sol :** LITHOSOL strict
 - **Matériau parental :** granite
- **UTS n° 736 :** sol peu épais sablo-limono-argileux, brun, moyennement humifère, formé sur pentes fortes à très fortes, sur formation granitique.
 - **Type de sol :** RANKOSOL
 - **Matériau parental :** granite
- **UTS n° 737 :** sol acide, sablo-limono-argileux, moyennement organique à peu organique, brun jaune foncé, développé sur granite ou arène, de la Cerdagne et du Mont Lozère.
 - **Type de sol :** BRUNISOL
 - **Matériau parental :** granite, arène granitique



Pourcentages de surface des UTS dans l'UCS

Informations sur l'étude

Numéro de l'étude : 2166

Titre de l'étude : CARTE DES PEDOPAYSAGES DU LANGUEDOC-ROUSSILLON : DEPARTEMENT DE L'AUDE, DEPARTEMENT DU GARD, DEPARTEMENT DE L'HERAULT, DEPARTEMENT DE LA LOZERE, DEPARTEMENT DES PYRENEES ORIENTALES

Échelle de l'étude : 1/250 000

Auteur(s) de la base sémantique : Pierre FALIPOU, Michel BORNAND, Jean-Pierre BARTHES, Paul BONFILS

Année de création : 1999

État : Finalisé et labellisé

Gestionnaire(s) de l'étude

Responsable technique de l'étude : Philippe LAGACHERIE

Structure(s) propriétaire(s) : Institut national de recherche pour l'agriculture, l'alimentation et l'environnement (INRAE), UMR 1221 LISAH et OPeNIG

Adresse(s) de la/des structure(s) : 2 place Pierre Viala - 34060 Montpellier cedex 1

Pour plus d'informations : Cliquez ici