

## Description de l'Unité Cartographique de Sol (UCS) numéro 1102

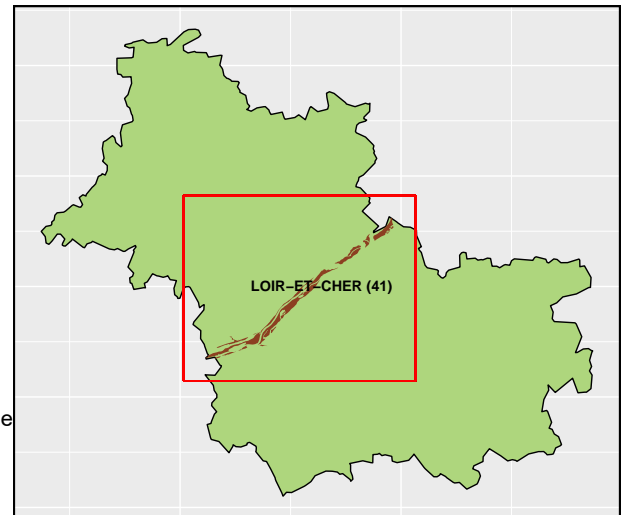
### Référentiel Régional Pédologique du Loir-et-Cher

**Numéro d'UCS** : 1102

**Nom d'UCS** : Sols alluviaux non hydromorphes à tendance sablo-limoneuse à limono-sableuse de la vallée d'alluvions récentes de la Loire

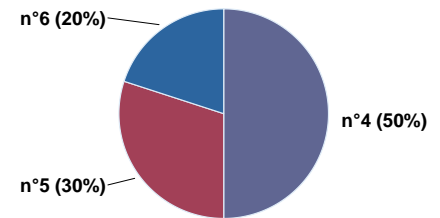
**Composition** : cette UCS est composée de 3 Unité(s) Typologique(s) de Sol (UTS)

**Surface** : 5288 ha



### Informations relatives aux Unités Typologiques de Sols (UTS)

- **UTS n° 4** : Sol brun alluvial sablo-limoneux sur sable d'alluvions récentes de la Loire
  - **Type de sol** : FLUVIOSOL BRUNIFIE sablo-limoneux sur sable d'alluvions récentes de la Loire
  - **Matériau parental** : Alluvions récentes de la Loire
- **UTS n° 5** : Sol alluvial sablo-limoneux à limono-sableux sur argile sableuse (à sable argileux) des alluvions récentes de la Loire
  - **Type de sol** : FLUVIOSOL TYPIQUE sablo-limoneux à limono-sableux sur argile sableuse d'alluvions récentes de la Loire
  - **Matériau parental** : Alluvions récentes de la Loire
- **UTS n° 6** : Sol alluvial sablo-limoneux à limono-sableux sur argile sableuse (à sable argileux) hydromorphe des alluvions récentes de la Loire
  - **Type de sol** : FLUVIOSOL TYPIQUE rédoxique sablo-limoneux à limono-sableux sur argile sableuse d'alluvions récentes de la Loire
  - **Matériau parental** : Alluvions récentes de la Loire



Pourcentages de surface des UTS dans l'UCS

### Informations sur l'étude

**Numéro de l'étude** : 32342

**Titre de l'étude** : REFERENTIEL REGIONAL PEDOLOGIQUE : Département du Loir-et-Cher

**Échelle de l'étude** : 1/250 000

**Auteur(s) de la base sémantique** : Jean-Paul PARTY

**Année de création** : 2012

**État** : Finalisé et labellisé

### Gestionnaire(s) de l'étude

**Responsable technique de l'étude** : Laurence MONCAUT

**Structure(s) propriétaire(s)** : Chambre d'agriculture de Loir-et-Cher

**Adresse(s) de la/des structure(s)** : CS 41808 - 11-13-15 rue Louis Joseph Philippe - 41018 BLOIS Cedex

**Pour plus d'informations** : Cliquez ici