

Description de l'Unité Cartographique de Sol (UCS) numéro 1501

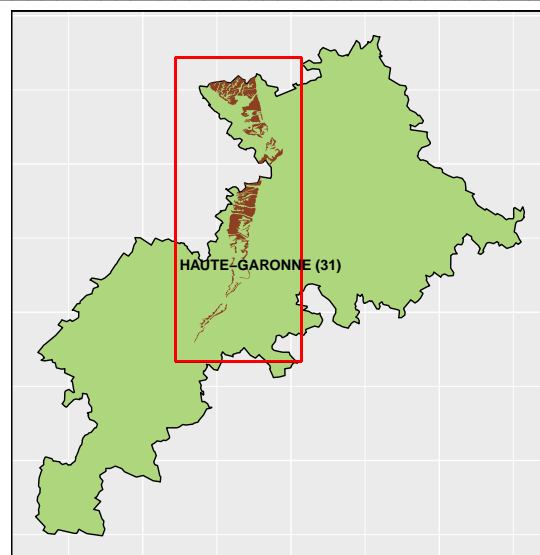
Référentiel Régional Pédologique de Midi-Pyrénées : département de la Haute-Garonne

Numéro d'UCS : 1501

Nom d'UCS : Sols d'épaisseur variable, majoritairement non calcaires, lessivés hydromorphes et principalement caillouteux, localement colluvionnés, très localement ferronodulaires des talus de liaison entre les hautes terrasses des rivières secondaires gasconnes

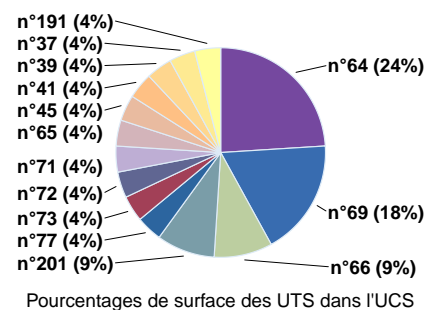
Composition : cette UCS est composée de **14** Unité(s) Typologique(s) de Sol (UTS)

Surface : 13860 ha



Informations relatives aux Unités Typologiques de Sols (UTS)

- **UTS n° 64** : Sols lessivés hydromorphes, peu à moyennement épais, limoneux en surface et argileux en profondeur issus d'alluvions
 - **Type de sol** : LUVISOL TYPIQUE-REDOXISOL limoneux en surface et argileux en profondeur issu d'alluvions
 - **Matériau parental** : ALLUVIONS
- **UTS n° 69** : Sols lessivés, hydromorphes, profonds, majoritairement limoneux en surface et argileux en profondeur et faiblement caillouteux issus d'alluvions
 - **Type de sol** : LUVISOL TYPIQUE-REDOXISOL faiblement caillouteux issu d'alluvions
 - **Matériau parental** : ALLUVIONS
- **UTS n° 201** : Sols colluvionnés, peu épais à épais, majoritairement limono-argilo-sableux et localement hydromorphes issus de colluvions
 - **Type de sol** : COLLUVIOSOL peu épais à épais, localement rédoxique issu de colluvions
 - **Matériau parental** : COLLUVIONS
- **UTS n° 66** : Sols épais, lessivés, hydromorphes et faiblement caillouteux, limoneux en surface et argileux en profondeur issus d'alluvions
 - **Type de sol** : NEOLUVISOL à LUVISOL TYPIQUE-REDOXISOL faiblement caillouteux issu d'alluvions
 - **Matériau parental** : ALLUVIONS
- **UTS n° 191** : Sols épais, lessivés, hydromorphes dès la surface et majoritairement limoneux, faiblement graveleux et majoritairement argileux en profondeur issus d'alluvions
 - **Type de sol** : LUVISOL TYPIQUE-REDOXISOL surrédoxique, faiblement graveleux issu d'alluvions
 - **Matériau parental** : ALLUVIONS
- **UTS n° 71** : Sols lessivés, hydromorphes, moyennement épais à épais, ferronodulaires et majoritairement caillouteux et argileux en profondeur issus d'alluvions
 - **Type de sol** : LUVISOL TYPIQUE-REDOXISOL ferronodulaire et majoritairement caillouteux en profondeur issu d'alluvions
 - **Matériau parental** : ALLUVIONS
- **UTS n° 72** : Sols lessivés hydromorphes, moyennement épais, ferronodulaires et limono-argileux dès la surface et faiblement gravo-caillouteux, argilo-limoneux en profondeur issus d'alluvions
 - **Type de sol** : NEOLUVISOL à LUVISOL TYPIQUE-REDOXISOL ferronodulaire dès la surface et faiblement gravo-caillouteux issu d'alluvions
 - **Matériau parental** : ALLUVIONS



- **UTS n° 73** : Sols lessivés, hydromorphes à hydromorphes en profondeur, moyennement épais à épais, limono-argilo-sableux en surface à argileux en profondeur issus d'alluvions
 - **Type de sol** : LUVISOL TYPIQUE rédoxique à rédoxique de profondeur issu d'alluvions
 - **Matériau parental** : ALLUVIONS
- **UTS n° 77** : Sols lessivés tronqués et hydromorphes, épais, limoneux en surface et argileux en profondeur issus d'alluvions
 - **Type de sol** : LUVISOL TRONQUE-REDOXISOL limoneux en surface et argileux en profondeur issu d'alluvions
 - **Matériau parental** : ALLUVIONS
- **UTS n° 1501** : Sols argileux, calcaires, moyennement épais à épais, à hydromorphie fossile et à horizon d'accumulation de concrétions calcaires issus de molasse
 - **Type de sol** : CALCOSOL calcaire à CALCARISOL paléorédoxique issu de molasse
 - **Matériau parental** : MOLASSE
- **UTS n° 45** : Sols argileux, calciques, moyennement épais, faiblement gravo-caillouteux, colluvionnés et à hydromorphie fossile issus de molasse et d'alluvions
 - **Type de sol** : COLLUVIOSOL argileux, calcique, faiblement gravo-caillouteux et paléorédoxique issu de molasse et d'alluvions
 - **Matériau parental** : ALLUVIONS, MOLASSE
- **UTS n° 65** : Sols lessivés, d'épaisseur variable, majoritairement limoneux en surface et argileux en profondeur, et localement caillouteux issus d'alluvions
 - **Type de sol** : LUVISOL TYPIQUE localement caillouteux issu d'alluvions
 - **Matériau parental** : ALLUVIONS
- **UTS n° 39** : Sols moyennement épais, colluvionnés, argileux, calcaires et recarbonatés en surface, localement à hydromorphie fossile en profondeur issus de molasse
 - **Type de sol** : COLLUVIOSOL argileux, calcaire, colluvionné et recarbonaté en surface, localement paléorédoxique en profondeur issu de molasse
 - **Matériau parental** : MOLASSE
- **UTS n° 41** : Sols colluvionnés, calcaires, faiblement caillouteux en surface, majoritairement limono-argilo-sableux et moyennement épais issus de molasse et d'alluvions
 - **Type de sol** : COLLUVIOSOL calcaire, faiblement caillouteux en surface issu de molasse et d'alluvions
 - **Matériau parental** : ALLUVIONS, MOLASSE

Informations sur l'étude

Numéro de l'étude : 32161

Titre de l'étude : Référentiel Régional Pédologique de Midi-Pyrénées : Département de la Haute-Garonne

Échelle de l'étude : 1/250 000

Auteur(s) de la base sémantique : Maritxu GUIRESSE, Elsa YKEN, Emilie CAMBOU, Benoît TOUTAIN, Sébastien LEHMANN, Bertrand LAROCHE

Année de création : 2016

État : Finalisé et labellisé

Gestionnaire(s) de l'étude

Responsable technique de l'étude : Maritxu GUIRESSE

Structure(s) propriétaire(s) : CNRS - Centre National de la Recherche Scientifique/EcoLab

Adresse(s) de la/des structure(s) : EcoLab, Avenue de l'Agrobiopole, BP 32607 Auzeville Tolosane, 31326 Castanet Tolosan cedex

Pour plus d'informations : Cliquez ici