

## Description de l'Unité Cartographique de Sol (UCS) numéro 169

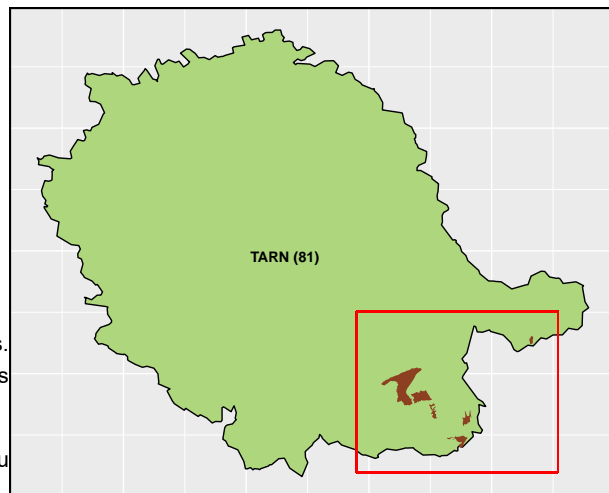
### Référentiel Régional Pédologique du Tarn

**Numéro d'UCS** : 169

**Nom d'UCS** : Sols des collines à pentes moyennes sur gneiss de la moyenne montagne.

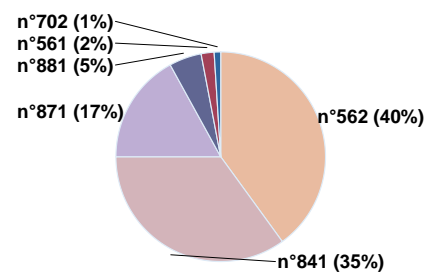
**Composition** : cette UCS est composée de 6 Unité(s) Typologique(s) de Sol (UTS)

**Surface** : 3731 ha



### Informations relatives aux Unités Typologiques de Sols (UTS)

- **UTS n° 562** : Sol caillouteux, parfois humifère, issu de gneiss et/ou de granites, et assimilés.
  - **Type de sol** : RANKOSOL parfois humifère issu de gneiss et/ou de granites, et assimilés
  - **Matériau parental** : gneiss et/ou granites, et assimilés
- **UTS n° 841** : Sol brun ocreux, souvent humifère, parfois caillouteux, issu de gneiss et/ou granites et assimilés.
  - **Type de sol** : ALOCRISOL TYPIQUE, souvent humique, parfois caillouteux de surface, parfois cailloutique de profondeur, issu de gneiss et/ou granites et assimilés
  - **Matériau parental** : gneiss et/ou granites, et assimilés
- **UTS n° 871** : Sol podzolique à horizon noir épais parfois à charge de pierres et de blocs issu de gneiss et/ou granites et assimilés
  - **Type de sol** : PODZOSOL HUMIQUE parfois pierreux et à charge de blocs issu de gneiss et/ou granites et assimilés
  - **Matériau parental** : gneiss et/ou granites, et assimilés
- **UTS n° 881** : Sol podzolique ocreux, souvent caillouteux en profondeur, issu de gneiss et/ou granites et assimilés.
  - **Type de sol** : PODZOSOL OCRIQUE, parfois cailloutique de profondeur, issu de gneiss et/ou granites et assimilés
  - **Matériau parental** : gneiss et/ou granites, et assimilés
- **UTS n° 561** : Sol très peu profond, avec affleurements de roches, issu de gneiss ou de granite (lithosol).
  - **Type de sol** : LITHOSOL d'érosion issu de gneiss ou de granite
  - **Matériau parental** : gneiss ou granite
- **UTS n° 702** : Sol semi-tourbeux, parfois hydromorphe à moyenne profondeur, parfois à gley en profondeur, parfois à faible charge grossière en profondeur, issu d'alluvions récentes et/ou de colluvions et/ou de roches primaires acides.
  - **Type de sol** : HISTOSOL fibrique, parfois rédoxique, parfois réductique de profondeur, parfois à faible charge grossière de profondeur, issu d'alluvions récentes et/ou de colluvions et/ou de roches primaires acides
  - **Matériau parental** : alluvions récentes du Massif Central et/ou colluvions et/ou roche primaire acides



Pourcentages de surface des UTS dans l'UCS

### Informations sur l'étude

**Numéro de l'étude** : 25081

**Titre de l'étude** : REFERENTIEL REGIONAL PEDOLOGIQUE DU TARN

**Échelle de l'étude** : 1/250 000

**Auteur(s) de la base sémantique :** Jean-Claude REVEL, Antoine DELAUNOIS

**Année de création :** 2015

**État :** Finalisé et labellisé

---

## **Gestionnaire(s) de l'étude**

**Responsable technique de l'étude :** Arnaud NANTY

**Structure(s) propriétaire(s) :** Chambre d'agriculture du Tarn

**Adresse(s) de la/des structure(s) :** Chemin des Silos, 81500 LAVAUUR

**Pour plus d'informations :** [Cliquez ici](#)