

Description de l'Unité Cartographique de Sol (UCS) numéro 124

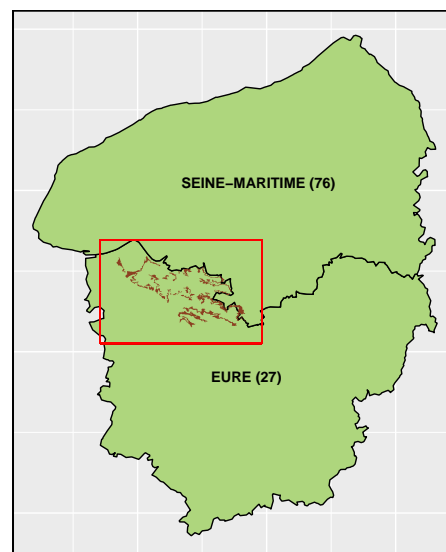
Référentiel Régional Pédologique de la Haute-Normandie

Numéro d'UCS : 124

Nom d'UCS : Sols de profondeur variable, limoneux ou limono-sableux, parfois lessivés, parfois hydromorphes, issus de loess, sur formations résiduelles à silex, des bordures de plateaux du Roumois

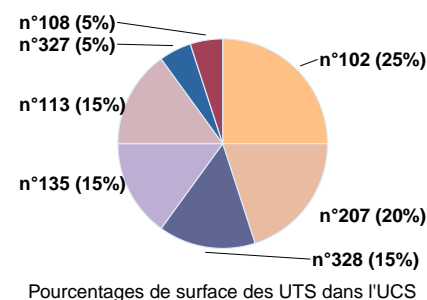
Composition : cette UCS est composée de 7 Unité(s) Typologique(s) de Sol (UTS)

Surface : 7946 ha



Informations relatives aux Unités Typologiques de Sols (UTS)

- **UTS n° 102** : Sol brun eutrique, saturé, parfois très peu profond, limoneux à limono-sablo-argileux, parfois à horizon de pseudogley, issu de loess, sur bief et/ou Argiles à silex
 - **Type de sol** : BRUNISOL EUTRIQUE saturé, parfois leptique, limoneux à limono-sablo-argileux, parfois rédoxique, issu de loess, sur bief et/ou Argiles à silex
 - **Matériau parental** : loess sur bief ou Argiles à silex
- **UTS n° 207** : Sol peu lessivé, limoneux devenant limono-argileux en profondeur, souvent à horizon de pseudogley, issu de loess, sur formations résiduelles à silex
 - **Type de sol** : NÉOLUVISOL limoneux devenant limono-argileux en profondeur, souvent rédoxique, issu de loess, sur formations résiduelles à silex
 - **Matériau parental** : Loess sur Argiles à silex
- **UTS n° 113** : Sol brun eutrique, saturé, limoneux à limono-argileux, issu de loess, sur bief et/ou Argiles à silex
 - **Type de sol** : BRUNISOL EUTRIQUE saturé, limoneux à limono-argileux, issu de loess, sur bief et/ou Argiles à silex
 - **Matériau parental** : LOESS sur bief
- **UTS n° 328** : Sol lessivé à pseudogley, limoneux à limono-sableux devenant argilo-limoneux en profondeur, légèrement graveleux, issu de loess, sur bief entre 60 et 80 cm
 - **Type de sol** : LUVISOL TYPIQUE - RÉDOXISOL limoneux à limono-sableux devenant argilo-limoneux en profondeur, légèrement graveleux, issu de loess, sur bief entre 60 et 80 cm
 - **Matériau parental** : Loess sur bief
- **UTS n° 135** : Sol brun eutrique, parfois très peu profond, limono-sableux, issu de loess, sur bief entre 20 et 60 cm, sur Argiles à silex
 - **Type de sol** : BRUNISOL EUTRIQUE parfois leptique, limono-sableux, issu de loess, sur bief entre 20 et 60 cm, sur Argiles à silex
 - **Matériau parental** : Loess sur Argiles à silex ou bief
- **UTS n° 108** : Sol brun eutrique, saturé, souvent très profond, limoneux, issu de loess, sur Argiles à silex
 - **Type de sol** : BRUNISOL EUTRIQUE saturé, souvent pachique, limoneux, issu de loess, sur Argiles à silex
 - **Matériau parental** : loess sur Argiles à silex
- **UTS n° 327** : Sol lessivé, limoneux à limono-sableux devenant argilo-limoneux en profondeur, légèrement graveleux, issu de loess, sur bief entre 60 et 80 cm
 - **Type de sol** : LUVISOL TYPIQUE limoneux à limono-sableux devenant argilo-limoneux en profondeur, légèrement graveleux, issu de loess, sur bief entre 60 et 80 cm
 - **Matériau parental** : Loess sur bief



Informations sur l'étude

Numéro de l'étude : 32237

Titre de l'étude : Référentiel Régional Pédologique de Haute-Normandie

Échelle de l'étude : 1/250 000

Auteur(s) de la base sémantique : Emmanuel VOCHELET , Nathalie MOREIRA, Clément DUHAUT

Année de création : 2014

État : Finalisé et labellisé

Gestionnaire(s) de l'étude

Responsable technique de l'étude : Emmanuel VOCHELET

Structure(s) propriétaire(s) : Conservatoire d'espace naturels Normandie Seine

Adresse(s) de la/des structure(s) : Rue Pierre de Coubertin, BP 424, 76805 Saint-Étienne-du-Rouvray

Pour plus d'informations : Cliquez [ici](#)