

Description de l'Unité Cartographique de Sol (UCS) numéro 11

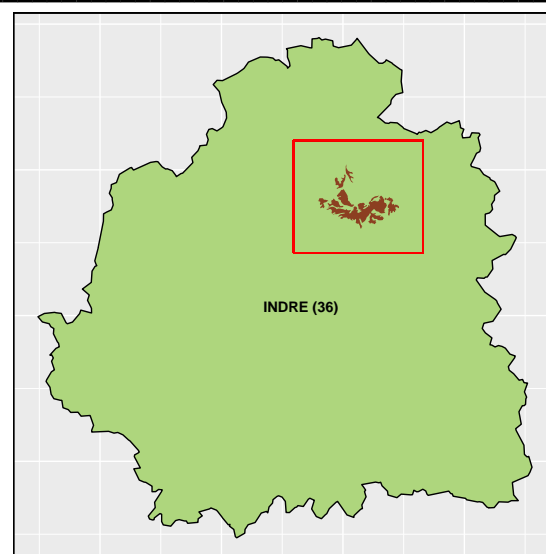
Référentiel Régional Pédologique de l'Indre

Numéro d'UCS : 11

Nom d'UCS : Versants céréaliers, développés sur les calcaires marneux du Kimmériidgien, surtout des sols argilo-calcaires, moyennement profonds et sains, dans l'ouest et le nord de la Champagne Berrichonne.

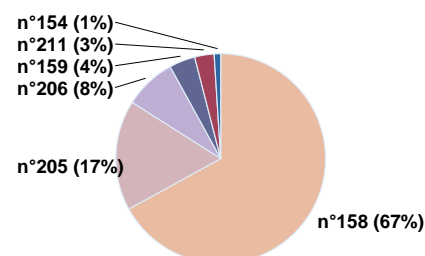
Composition : cette UCS est composée de 6 Unité(s) Typologique(s) de Sol (UTS)

Surface : 4688 ha



Informations relatives aux Unités Typologiques de Sols (UTS)

- **UTS n° 158 :** Sol calcaire caillouteux (grèzes), très carbonaté, sain, texture argileuse (LAS/LSA/AL), sur calcaires profonds de l'Oxford ; sol peu profond, développé dans des matériaux cryoturbés (grèzes), comportant des niveaux discontinus encrustés par des dépôts de carbonates.
 - **Type de sol :** CALCOSOL, calcarique, pétrocalcarique, sain,
 - **Matériau parental :** GREZES EPAISSES RECOUVRANT LES CALCAIRES DE L'OXFORDIEN, PLUS RAREMENT KIMMERIDGIEN
- **UTS n° 205 :** Sol argilo-calcaire, très superficiel, carbonaté, très caillouteux, à texture exclusivement argileuse (A/ALO), sain, sur calcaire de l'Oxfordien supérieur.
 - **Type de sol :** RENDOSOL, brunifié
 - **Matériau parental :** CALCAIRE DE L'OXFORDIEN SUPERIEUR (FACIES LITHOGRAPHIQUE)
- **UTS n° 206 :** Sol argilo-calcaire, carbonaté, caillouteux, à texture argileuse, sain, moyennement profond, sur calcaire de l'Oxfordien supérieur.
 - **Type de sol :** CALCOSOL, argileux, cailloutique
 - **Matériau parental :** CALCAIRE DE L'OXFORDIEN SUPERIEUR (FACIES LITHOGRAPHIQUE)
- **UTS n° 159 :** Sol saturé, peu caillouteux (grèzes), sain, texture argileuse, sur calcaires profonds de l'Oxfordien ; sol peu profond à moyennement profond, développé dans des matériaux cryoturbés (grèzes), comportant des niveaux discontinus encrustés par des dépôts de carbonates.
 - **Type de sol :** CALCISOL-CALCOSOL, calcarique, pétrocalcarique, sain,
 - **Matériau parental :** GREZES EPAISSES RECOUVRANT LES CALCAIRES DE L'OXFORDIEN, PLUS RAREMENT KIMMERIDGIEN
- **UTS n° 211 :** Sol argilo-calcaire, très carbonaté, souvent caillouteux, à texture argileuse (A/AS/ALO), sain à moyennement hydromorphe, peu profond à moyennement profond, sur calcaire du Kimmériidgien inférieur (faciès à intercalations marneuses).
 - **Type de sol :** CALCOSOL, argileux, cailloutique
 - **Matériau parental :** CALCAIRE DU KIMMERIDGIEN INFERIEUR (FACIES A INTER-LIT MARNEUX)
- **UTS n° 154 :** Sol carbonaté de vallon colluvial, à texture argileuse en surface, assez organique, peu caillouteux, moyennement profond à profond, sain à moyennement hydromorphe, sur calcaires de l'Oxfordien.
 - **Type de sol :** COLLUVIOSOL, brunifié, calcaire
 - **Matériau parental :** COLLUVIONS RECOUVRANT LES CALCAIRES DE L'OXFORDIEN



Pourcentages de surface des UTS dans l'UCS

Informations sur l'étude

Numéro de l'étude : 30085

Titre de l'étude : REFERENTIEL REGIONAL PEDOLOGIQUE DU DEPARTEMENT DE L'INDRE

Échelle de l'étude : 1/250 000

Auteur(s) de la base sémantique : Joël MOULIN

Année de création : 2015

État : Finalisé et labellisé

Gestionnaire(s) de l'étude

Responsable technique de l'étude : Joel MOULIN

Structure(s) propriétaire(s) : Chambre d'Agriculture de l'Indre

Adresse(s) de la/des structure(s) : 24 rue des Ingrains 36000 CHATEAUROUX

Pour plus d'informations : Cliquez ici