

Description de l'Unité Cartographique de Sol (UCS) numéro 137

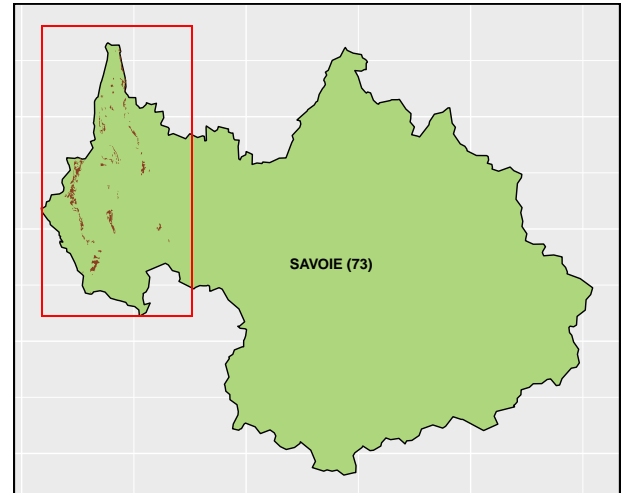
Référentiel Régional Pédologique de la Savoie

Numéro d'UCS : 137

Nom d'UCS : Sols calcaires, peu à moyennement profonds, limono-sablo-argileux, irrégulièrement caillouteux (lithosols, rendzines, sols bruns calciques et calcaires) des glacis et replats sur calcaires durs de l'Avant-Pays Savoyard

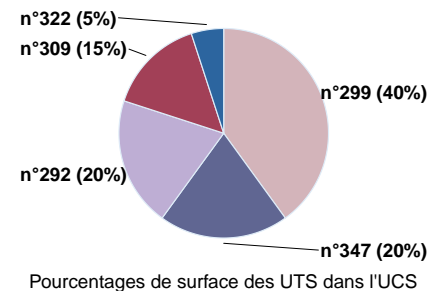
Composition : cette UCS est composée de 5 Unité(s) Typologique(s) de Sol (UTS)

Surface : 2618 ha



Informations relatives aux Unités Typologiques de Sols (UTS)

- **UTS n° 299 :** Sol brun calcique sur calcaires durs et tendres
 - **Type de sol :** CALCISOL issu de calcaires durs et tendres
 - **Matériau parental :** Roches calcaires (moraine wurmienne)
- **UTS n° 292 :** Rendzine brunifiée sur calcaire dur
 - **Type de sol :** RENDISOL issu de calcaire dur
 - **Matériau parental :** Calcaire dur
- **UTS n° 347 :** Lithosol carbonaté sur calcaire dur
 - **Type de sol :** LITHOSOL carbonaté sur calcaire dur
 - **Matériau parental :** Calcaire
- **UTS n° 309 :** Sol brun calcaire sur marnes
 - **Type de sol :** CALCOSOL issu de marnes
 - **Matériau parental :** marne
- **UTS n° 322 :** Sol brun calcaire caillouteux rougeâtre décarbonaté en surface sur calcaire
 - **Type de sol :** CALCOSOL caillouteux à caractère xantomorphe décarbonaté en surface issu de calcaire
 - **Matériau parental :** Calcaire



Informations sur l'étude

Numéro de l'étude : 32273

Titre de l'étude : Référentiel Régional Pédologique de Savoie

Échelle de l'étude : 1/250 000

Auteur(s) de la base sémantique : Jean-Paul PARTY

Année de création : 2016

État : Corrigé et vérifié

Gestionnaire(s) de l'étude

Responsable technique de l'étude : Jean-Marie VINATIER

Structure(s) propriétaire(s) : Chambre Régionale d'Agriculture Auvergne-Rhône-Alpes - AGRAPOLE

Adresse(s) de la/des structure(s) : 23, rue Jean Baldassini 69364 LYON CEDEX 07

Pour plus d'informations : Cliquez ici