

Description de l'Unité Cartographique de Sol (UCS) numéro 130

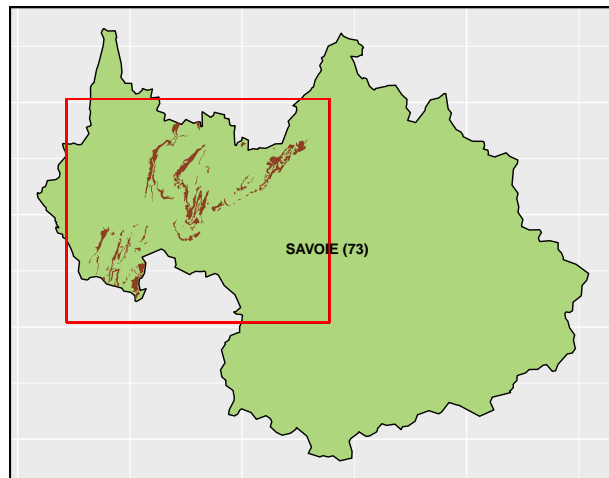
Référentiel Régional Pédologique de la Savoie

Numéro d'UCS : 130

Nom d'UCS : Sols calcaires, limono-sablo-argileux, très caillouteux, (rendzines et sols bruns calcaires), des pentes moyennes à fortes du collinéen sur moraines issues principalement de calcschistes des massifs préalpins

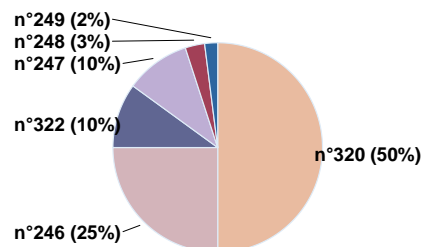
Composition : cette UCS est composée de 6 Unité(s) Typologique(s) de Sol (UTS)

Surface : 10164 ha



Informations relatives aux Unités Typologiques de Sols (UTS)

- **UTS n° 320 :** Sol colluvial argileux calcaire en profondeur sur alluvions morainiques
 - **Type de sol :** COLLUVIOSOL argileux bathycarbonaté issu d'alluvions morainiques
 - **Matériau parental :** moraine wurmienne
- **UTS n° 246 :** Rendzine sur moraines et cônes alluviaux de calcschistes
 - **Type de sol :** RENDOSOL issu de moraines et cônes alluviaux de calcschistes
 - **Matériau parental :** Moraines de calcschistes
- **UTS n° 247 :** Sol brun calcaire caillouteux sur moraines et cônes alluviaux de calcschistes
 - **Type de sol :** CALCOSOL caillouteux issu de moraines de calcschistes
 - **Matériau parental :** Moraines de calcschistes
- **UTS n° 322 :** Sol brun calcaire caillouteux rougeâtre décarbonaté en surface sur calcaire
 - **Type de sol :** CALCOSOL caillouteux à caractère xantomorphe décarbonaté en surface issu de calcaire
 - **Matériau parental :** Calcaire
- **UTS n° 248 :** Sol caillouteux superficiel carbonaté sur cônes alluviaux calcaires
 - **Type de sol :** REGOSOL carbonaté issu de cônes alluviaux calcaires
 - **Matériau parental :** Cônes alluviaux de calcaires et marnes calcaires
- **UTS n° 249 :** Sol brun calcique caillouteux peu profond sur cônes alluviaux calcaires
 - **Type de sol :** CALCISOL leptique, caillouteux, issu de moraines de calcschistes
 - **Matériau parental :** Cônes alluviaux de calcaires et marnes calcaires



Pourcentages de surface des UTS dans l'UCS

Informations sur l'étude

Numéro de l'étude : 32273

Titre de l'étude : Référentiel Régional Pédologique de Savoie

Échelle de l'étude : 1/250 000

Auteur(s) de la base sémantique : Jean-Paul PARTY

Année de création : 2016

État : Corrigé et vérifié

Gestionnaire(s) de l'étude

Responsable technique de l'étude : Jean-Marie VINATIER

Structure(s) propriétaire(s) : Chambre Régionale d'Agriculture Auvergne-Rhône-Alpes - AGRAPOLE

Adresse(s) de la/des structure(s) : 23, rue Jean Baldassini 69364 LYON CEDEX 07

Pour plus d'informations : [Cliquez ici](#)