

Description de l'Unité Cartographique de Sol (UCS) numéro 421

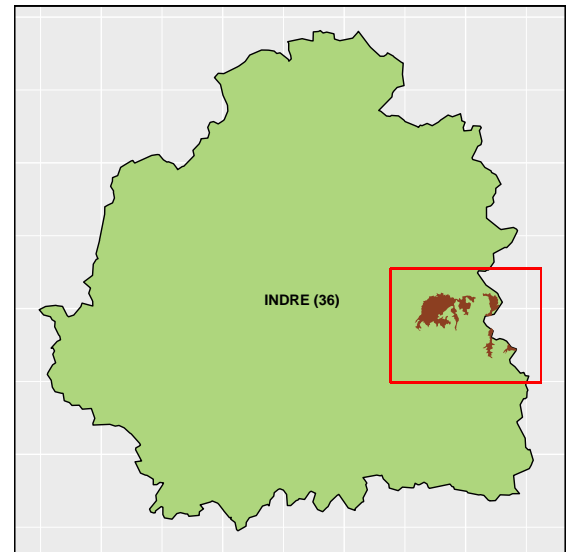
Référentiel Régional Pédologique de l'Indre

Numéro d'UCS : 421

Nom d'UCS : Vastes plateaux et replats, bocage ouvert, prairie, culture, localement très forestier ; en présence du faciès à silex du Bajocien, principalement des sols luviques, au Nord du Boischaud Sud.

Composition : cette UCS est composée de 9 Unité(s) Typologique(s) de Sol (UTS)

Surface : 4978 ha



Informations relatives aux Unités Typologiques de Sols (UTS)

- UTS n° 290 :** Sol limoneux, à texture de surface (principalement LS), caillouteux (silex), moyennement profond, moyennement hydromorphe, sur les argiles à silex du Bajocien décalcifié.

 - **Type de sol :** NEOLUVISOL, rédoxique, mésosaturé, cailloutique
 - **Matériau parental :** COUVERTURE LIMONEUSE SUR ARGILE A SILEX DU BAJOCIEN DECALCIFIE
- UTS n° 354 :** Sol très caillouteux (silex et dalle de silex), moyennement profond, à texture de surface LSA, moyennement hydromorphe à hydromorphe, sur faciès à silex du Bajocien décalcifié ou argile associée.

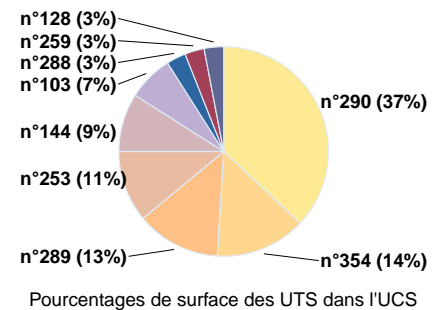
 - **Type de sol :** BRUNISOL, luvique, naturellement mesosaturé, cailloutique, rédoxique
 - **Matériau parental :** FACIES A SILEX OU ARGILE DU BAJOCIEN DECALCIFIE
- UTS n° 289 :** Sol lessivé limoneux, à texture de surface (principalement LMS, rarement LS), non caillouteux, moyennement profond, très hydromorphe, sur les argiles du Bajocien décalcifié (faciès avec peu de silex, mais avec des dalles profondes).

 - **Type de sol :** LUVISOL-REDOXISOL, mésosaturé
 - **Matériau parental :** COUVERTURE LIMONEUSE SUR ARGILE DU BAJOCIEN DECALCIFIE (FACIES SANS SILEX)
- UTS n° 253 :** Sol lessivé dégradé limoneux, à texture de surface (LS), non caillouteux, profond, hydromorphe, sur matériaux détritiques Eocène (principalement AS, plus rarement SA).

 - **Type de sol :** LUVISOL-REDOXISOL, dégradé, glossique, mésosaturé
 - **Matériau parental :** COUVERTURE LIMONEUSE SUR DEPOTS DETRITIQUES EOCENE NON GRESEUX
- UTS n° 144 :** Sol de vallon colluvial, à texture de surface principalement LSA ou SA, non carbonaté, assez organique, hydromorphe, non caillouteux, profond, développé sur des colluvions sableuses venant des dépôts détritiques ou du socle métamorphique.

 - **Type de sol :** COLLUVIOSOL, rédoxique, mésosaturé
 - **Matériau parental :** COLLUVIONS A TEXTURES SABLEUSES
- UTS n° 103 :** Sol peu caillouteux (quartz), moyennement profond à profond, texture de surface (LSA), moyennement hydromorphe, développé dans un faciès argileux attribué à la formation détritique d'Ardentes

 - **Type de sol :** NEOLUVISOL, naturellement mésosaturé, rédoxique
 - **Matériau parental :** FACIES ARGILEUX ATTRIBUE A LA FORMATION D'ARDENTES PLIOQUATERNAIRE



- **UTS n° 259** : Sol limoneux, peu caillouteux, moyennement profond, texture de surface (LS/LSA), très hydromorphe, développé dans un faciès argileux (texture ALO) attribué à la formation détritique d'Ardentes.
 - **Type de sol** : NEOLUVISOL-REDOXISOL, mesosaturé
 - **Matériau parental** : COUVERTURE LIMONEUSE SUR FORMATION DETRITIQUE D'ARDENTES (FACIES NON GRAVELEUX)

- **UTS n° 288** : Sol limoneux, à texture de surface (LMS/LS), non caillouteux, moyennement profond, hydromorphe, sur les argiles du Bajocien décalcifié (faciès avec peu de silex, mais avec des dalles profondes).
 - **Type de sol** : NEOLUVISOL, rédoxique, mésosaturé
 - **Matériau parental** : COUVERTURE LIMONEUSE SUR ARGILE DU BAJOCIEN DECALCIFIE (FACIES SANS SILEX)

- **UTS n° 128** : Sol limoneux de vallon colluvial, à texture de surface principalement LS, parfois caillouteux (silex), peu profond, hydromorphe, reposant sur un banc aliotique continu.
 - **Type de sol** : COLLUVIOSOL-REDOXISOL, aliotique, mésosaturé
 - **Matériau parental** : COLLUVIONS COMPORTANT UN BANC ALIOTIQUE

Informations sur l'étude

Numéro de l'étude : 30085

Titre de l'étude : REFERENTIEL REGIONAL PEDOLOGIQUE DU DEPARTEMENT DE L'INDRE

Échelle de l'étude : 1/250 000

Auteur(s) de la base sémantique : Joël MOULIN

Année de création : 2015

État : Finalisé et labellisé

Gestionnaire(s) de l'étude

Responsable technique de l'étude : Joel MOULIN

Structure(s) propriétaire(s) : Chambre d'Agriculture de l'Indre

Adresse(s) de la/des structure(s) : 24 rue des Ingrains 36000 CHATEAUROUX

Pour plus d'informations : Cliquez ici