

Description de l'Unité Cartographique de Sol (UCS) numéro 117

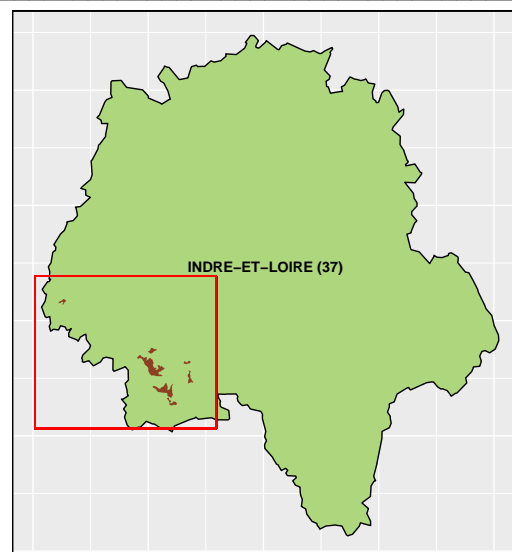
Référentiel Régional Pédologique d'Indre et Loire

Numéro d'UCS : 117

Nom d'UCS : Plateaux agricoles et de quelques vignes, prairies et bois, sols sableux à sablo-argileux, peu hydromorphes à sains, issus de sables éoliens sur craie et argiles et sables

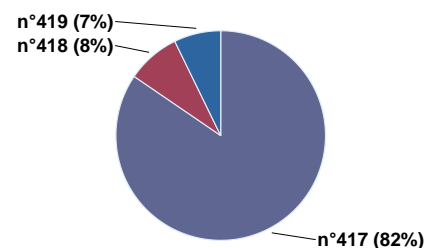
Composition : cette UCS est composée de 3 Unité(s) Typologique(s) de Sol (UTS)

Surface : 1988 ha



Informations relatives aux Unités Typologiques de Sols (UTS)

- **UTS n° 417 :** Sol sablo-limoneux à sableux, non calcaire, non caillouteux, peu hydromorphe à sain, moyennement profond à profond, issu de sables éoliens sur craie turonienne
 - **Type de sol :** BRUNISOL luvique sur craie turonienne
 - **Matériau parental :** Sables éoliens, Craie
- **UTS n° 418 :** Sol calcaire, argilo-limoneux à sablo-argileux, localement à cailloux crayeux, sain, peu profond à profond, issu de craie turonienne
 - **Type de sol :** CALCOSOL argilo-limoneux de craie turonienne
 - **Matériau parental :** Craie
- **UTS n° 419 :** Sol limono-sablo-argileux à sablo-argileux, non calcaire, non caillouteux, peu hydromorphe à hydromorphe, moyennement profond à profond, issu de sables éoliens sur argiles et sables mio-pliocènes
 - **Type de sol :** BRUNISOL luvique sur argiles et sables mio-pliocènes
 - **Matériau parental :** Sables éoliens, Argiles et sables



Pourcentages de surface des UTS dans l'UCS

Informations sur l'étude

Numéro de l'étude : 25037

Titre de l'étude : Référentiel Régional Pédologique d'Indre et Loire

Échelle de l'étude : 1/250 000

Auteur(s) de la base sémantique : David FROGER, Jean Louis CHOPINEAU, Hervé NEDELEC, Ghislain GIROT

Année de création : 2008

État : Levés et informatisation DoneSol terminés

Gestionnaire(s) de l'étude

Responsable technique de l'étude : David FROGER

Structure(s) propriétaire(s) : Chambre d'agriculture d'Indre-et-Loire

Adresse(s) de la/des structure(s) : 38, rue Augustin Fresnel - BP 50139 - 37171 CHAMBRAY-LES-TOURS Cedex

Pour plus d'informations : Cliquez ici