

Description de l'Unité Cartographique de Sol (UCS) numéro 134

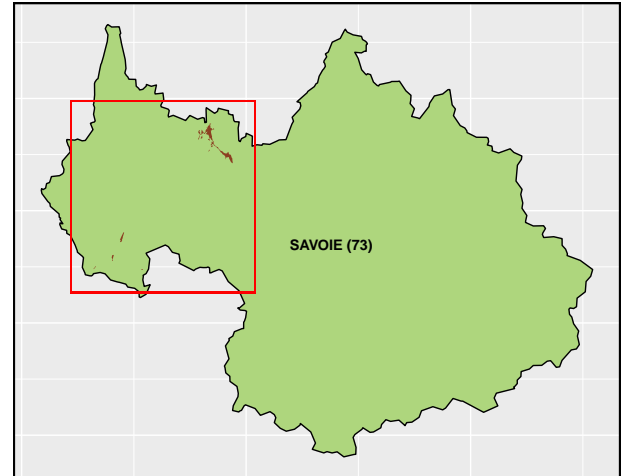
Référentiel Régional Pédologique de la Savoie

Numéro d'UCS : 134

Nom d'UCS : Sols alluviaux, moyennement profonds, limoneux à limono-sableux, caillouteux et calcaires, parfois hydromorphes, sur alluvions interglaciaires et fonds de vallées des massifs préalpin

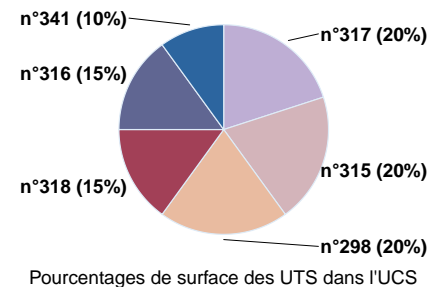
Composition : cette UCS est composée de 6 Unité(s) Typologique(s) de Sol (UTS)

Surface : 783 ha



Informations relatives aux Unités Typologiques de Sols (UTS)

- **UTS n° 317** : Sol brun calcaire alluvial argileux en profondeur sur alluvions anciennes
 - **Type de sol** : CALCOSOL fluviqque argileux en profondeur issu d'alluvions anciennes
 - **Matériau parental** : Alluvions anciennes
- **UTS n° 315** : Sol brun calcaire profond décarbonaté en surface sur molasse sableuse
 - **Type de sol** : CALCOSOL pachique décarbonaté en surface issu de molasse sableuse
 - **Matériau parental** : Molasse sableuse
- **UTS n° 298** : Rendzine sur alluvions anciennes
 - **Type de sol** : RENDOSOL fluviqque issu d'alluvions anciennes
 - **Matériau parental** : Alluvions anciennes
- **UTS n° 318** : Sol brun calcique alluvial très hydromorphe sur alluvions morainiques
 - **Type de sol** : CALCISOL-REDOXISOL fluviqque issu d'alluvions morainiques
 - **Matériau parental** : Moraine wurmienne
- **UTS n° 316** : Sol brun calcaire alluvial décarbonaté en surface sur alluvions interglaciaires
 - **Type de sol** : CALCOSOL fluviqque décarbonaté en surface issu d'alluvions interglaciaires
 - **Matériau parental** : Alluvions interglaciaires
- **UTS n° 341** : Sol alluvial caillouteux très hydromorphe calcique sur terrasse alluviale
 - **Type de sol** : REDOXISOL fluviqque caillouteux calcique de terrasse alluviale
 - **Matériau parental** : Terrasse alluviale



Informations sur l'étude

Numéro de l'étude : 32273

Titre de l'étude : Référentiel Régional Pédologique de Savoie

Échelle de l'étude : 1/250 000

Auteur(s) de la base sémantique : Jean-Paul PARTY

Année de création : 2016

État : Corrigé et vérifié

Gestionnaire(s) de l'étude

Responsable technique de l'étude : Jean-Marie VINATIER

Structure(s) propriétaire(s) : Chambre Régionale d'Agriculture Auvergne-Rhône-Alpes - AGRAPOLE

Adresse(s) de la/des structure(s) : 23, rue Jean Baldassini 69364 LYON CEDEX 07

Pour plus d'informations : [Cliquez ici](#)