

Description de l'Unité Cartographique de Sol (UCS) numéro 74913

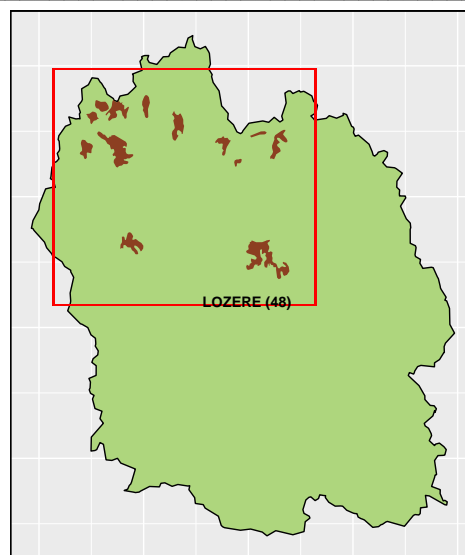
Référentiel Régional Pédologique du Languedoc-Roussillon

Numéro d'UCS : 74913

Nom d'UCS : Collines et buttes sur leucogranite des plateaux de Margeride avec bois de pins sylvestres. Sol brun acide dominant associé à des sols hydromorphes et des sols bruns ocreux. Quelques pointements granitiques localisés

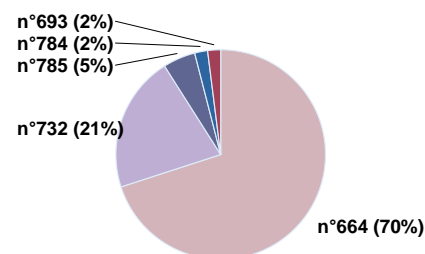
Composition : cette UCS est composée de 5 Unité(s) Typologique(s) de Sol (UTS)

Surface : 9229 ha



Informations relatives aux Unités Typologiques de Sols (UTS)

- **UTS n° 664** : Sol moyennement profond à profond, sablolimoneuse, humifère, observé sur granite, en situation peu déclive (plat, pente faible à moyenne) de la Margeride.
 - **Type de sol** : BRUNISOL
 - **Matériau parental** : granite
- **UTS n° 732** : sol organique épais et sablolimoneux, développé sur granite du Mont Lozère, Somail et de l'Espinouse.
 - **Type de sol** : ALOCRISOL
 - **Matériau parental** : granite
- **UTS n° 785** : sol profond, sablo-limoneux, gravelo-caillouteux, formé sur granite intact.
 - **Type de sol** : RANKOSOL
 - **Matériau parental** : granite
- **UTS n° 693** : sol moyennement profond, limono-sablo-argileux, parfois argilosableux, à pseudogley, formé sur granite, de la Margeride.
 - **Type de sol** : BRUNISOL rédoxique
 - **Matériau parental** : granite en place
- **UTS n° 784** : sol absent sablo-limoneux, observé sur granite, où la dynamique érosive est dominante.
 - **Type de sol** : LITHOSOL
 - **Matériau parental** : granite



Pourcentages de surface des UTS dans l'UCS

Informations sur l'étude

Numéro de l'étude : 2166

Titre de l'étude : CARTE DES PEDOPAYSAGES DU LANGUEDOC-ROUSSILLON : DEPARTEMENT DE L'AUDE, DEPARTEMENT DU GARD, DEPARTEMENT DE L'HERAULT, DEPARTEMENT DE LA LOZERE, DEPARTEMENT DES PYRENEES ORIENTALES

Échelle de l'étude : 1/250 000

Auteur(s) de la base sémantique : Pierre FALIPOU, Michel BORNAND, Jean-Pierre BARTHES, Paul BONFILS

Année de création : 1999

État : Finalisé et labellisé

Gestionnaire(s) de l'étude

Responsable technique de l'étude : Philippe LAGACHERIE

Structure(s) propriétaire(s) : Institut national de recherche pour l'agriculture, l'alimentation et l'environnement (INRAE), UMR 1221 LISAH et OPenIG

Adresse(s) de la/des structure(s) : 2 place Pierre Viala - 34060 Montpellier cedex 1

Pour plus d'informations : [Cliquez ici](#)