

Description de l'Unité Cartographique de Sol (UCS) numéro 42

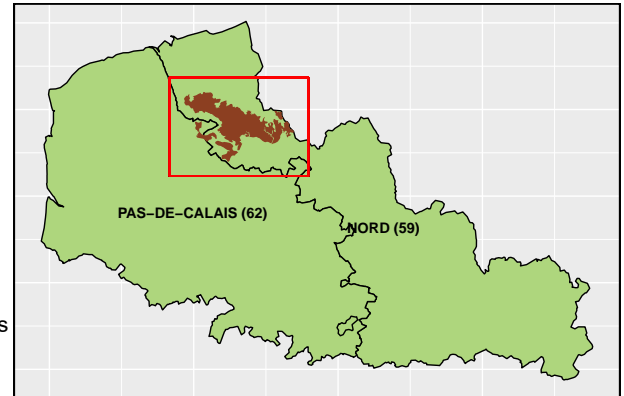
Référentiel Régional Pédologique du Nord-pas-de-Calais

Numéro d'UCS : 42

Nom d'UCS : Sols limoneux éoliens moyennement hydromorphes au sud des Monts de Flandre

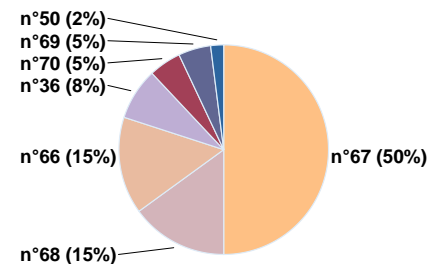
Composition : cette UCS est composée de 7 Unité(s) Typologique(s) de Sol (UTS)

Surface : 29393 ha



Informations relatives aux Unités Typologiques de Sols (UTS)

- **UTS n° 67 :** Sol limoneux, moyennement hydromorphe, faiblement argilluvié, issu de loess
 - **Type de sol :** BRUNISOL luviq, rédoxique, limoneux, issu de loess
 - **Matériau parental :** Loess
- **UTS n° 66 :** Sol limoneux, fortement hydromorphe, issu de loess
 - **Type de sol :** BRUNISOL-REDOXISOL limoneux, issu de loess
 - **Matériau parental :** Loess
- **UTS n° 68 :** Sol limoneux, moyennement hydromorphe, issu de loess
 - **Type de sol :** BRUNISOL rédoxique, limoneux, issu de loess
 - **Matériau parental :** Loess
- **UTS n° 36 :** Sol limono-sablo-argileux et limono-argilo-sableux, fortement hydromorphe, issu de loess sur colluvions limono-argilo-sableuses et argilo-sableuses
 - **Type de sol :** BRUNISOL-REDOXISOL limono-sablo-argileux et limono-argilo-sableux, issu de loess sur colluvions
 - **Matériau parental :** Loess, Colluvion
- **UTS n° 69 :** Sol limoneux, faiblement hydromorphe, faiblement argilluvié, issu de loess
 - **Type de sol :** BRUNISOL luviq, limoneux, à horizon rédoxique de profondeur, issu de loess
 - **Matériau parental :** Loess
- **UTS n° 70 :** Sol limoneux, faiblement hydromorphe, issu de loess
 - **Type de sol :** BRUNISOL limoneux, à horizon rédoxique de profondeur, issu de loess
 - **Matériau parental :** Loess
- **UTS n° 50 :** Sol à texture variable, fortement hydromorphe, issu de matériaux remaniés, reposant à moyenne profondeur sur l'argile yprésienne
 - **Type de sol :** BRUNISOL-REDOXISOL à texture variable, colluvial, sur argile yprésienne
 - **Matériau parental :** Colluvion, argile



Pourcentages de surface des UTS dans l'UCS

Informations sur l'étude

Numéro de l'étude : 32153

Titre de l'étude : REFERENTIEL REGIONAL PEDOLOGIQUE DE NORD-PAS-DE-CALAIS

Échelle de l'étude : 1/250 000

Auteur(s) de la base sémantique : Hervé FOURRIER, Francis DOUAY, Sébastien DETRICHE

Année de création : 2011

État : Finalisé et labellisé

Gestionnaire(s) de l'étude

Responsable technique de l'étude : Sébastien DETRICHE

Structure(s) propriétaire(s) : Laboratoire Génie Civil et géo-Environnement (LGCgE) - ISA Lille, une école d'Yncréa Hauts-de-France

Adresse(s) de la/des structure(s) : 48 boulevard Vauban - 59014 Lille Cedex - France

Pour plus d'informations : [Cliquez ici](#)