

Description de l'Unité Cartographique de Sol (UCS) numéro 21

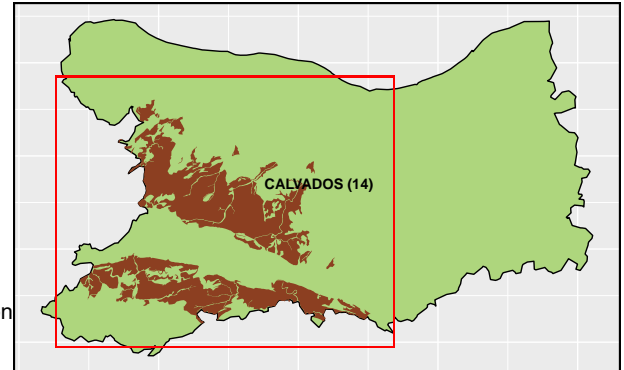
Référentiel Régional Pédologique du Calvados

Numéro d'UCS : 21

Nom d'UCS : Sols bruns acides peu épais de position topographique et de pente hétérogènes reposant sur des schistes gréseux précambriens et cambriens du Bocage.

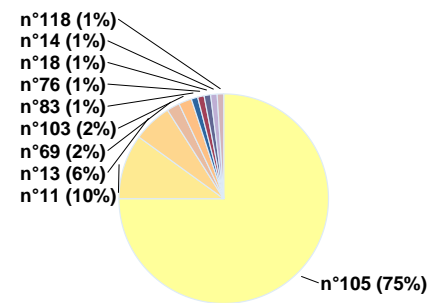
Composition : cette UCS est composée de **10** Unité(s) Typologique(s) de Sol (UTS)

Surface : 71288 ha



Informations relatives aux Unités Typologiques de Sols (UTS)

- **UTS n° 105 :** Sol brun acide, peu profond, issu de schiste gréseux précambrien, de position topographique et de pente hétérogènes
 - **Type de sol :** RANKOSOL
 - **Matériau parental :** SCHISTE GRESEUX
- **UTS n° 11 :** Sol brun acide, moyennement profond, issu de schiste gréseux précambrien, de position topographique et de pente hétérogènes
 - **Type de sol :** BRUNISOL EUTRIQUE
 - **Matériau parental :** SCHISTE GRESEUX
- **UTS n° 13 :** Sol brun acide, assez peu profond, issu de schiste gréseux précambrien débutant à moins de 50 cm de profondeur, de position topographique et de pente hétérogènes
 - **Type de sol :** BRUNISOL EUTRIQUE lithique
 - **Matériau parental :** SCHISTE GRESEUX
- **UTS n° 69 :** Sol brun acide, très peu profond, issu de schiste gréseux précambrien, de bas ou de haut de versant, de pente assez forte
 - **Type de sol :** LITHOSOL
 - **Matériau parental :** SCHISTE GRESEUX
- **UTS n° 103 :** Sol brun acide, peu profond, issu de schiste gréseux cambrien, de position topographique et de pente hétérogènes
 - **Type de sol :** RANKOSOL
 - **Matériau parental :** SCHISTE GRESEUX
- **UTS n° 18 :** Sol brun acide, assez peu profond, issu de grès paléozoïque débutant à moins de 50 cm de profondeur, de milieu ou de haut de versant, de pente hétérogène
 - **Type de sol :** BRUNISOL DYSTRIQUE lithique
 - **Matériau parental :** GRES
- **UTS n° 83 :** Sol faiblement lessivé, moyennement profond, issu de schiste gréseux précambrien, de position topographique hétérogène, de pente très faible à assez forte
 - **Type de sol :** NEOLUVISOL
 - **Matériau parental :** SCHISTE GRESEUX
- **UTS n° 14 :** Sol brun acide, profond, issu de schiste gréseux précambrien, de position topographique hétérogène, de pente nulle à assez forte
 - **Type de sol :** BRUNISOL DYSTRIQUE pachique
 - **Matériau parental :** SCHISTE GRESEUX
- **UTS n° 118 :** Sol hydromorphe, assez peu profond, issu de schiste gréseux protérozoïque, de milieu ou de haut de versant, de pente très faible à assez forte
 - **Type de sol :** REDOXISOL leptique
 - **Matériau parental :** SCHISTE GRESEUX



Pourcentages de surface des UTS dans l'UCS

- **UTS n° 21** : Sol faiblement lessivé, moyennement profond, hydromorphe, issu de loess quaternaire, de position topographique hétérogène, de pente nulle à moyenne
 - **Type de sol** : NEOLUVISOL rédoxique
 - **Matériau parental** : LOESS
-

Informations sur l'étude

Numéro de l'étude : 30234

Titre de l'étude : REFERENTIEL REGIONAL PEDOLOGIQUE DU CALVADOS

Échelle de l'étude : 1/250 000

Auteur(s) de la base sémantique : Patrick LE GOUEE

Année de création : 2016

État : Finalisé et labellisé

Gestionnaire(s) de l'étude

Responsable technique de l'étude : Patrick LE GOUEE

Structure(s) propriétaire(s) : SAFER-VIGISOL

Adresse(s) de la/des structure(s) : 2 rue des Roquemonts. 14052 Caen Cedex

Pour plus d'informations : [Cliquez ici](#)