

Description de l'Unité Cartographique de Sol (UCS) numéro 701

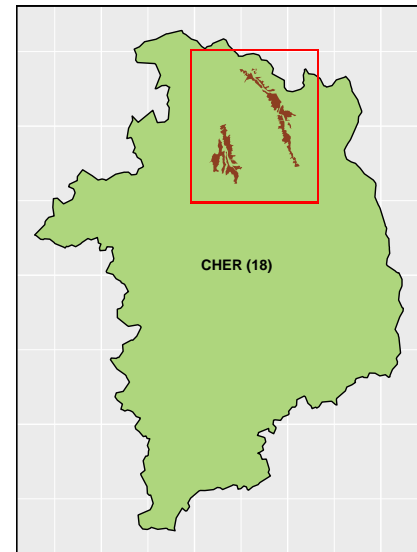
Référentiel Régional Pédologique du Cher

Numéro d'UCS : 701

Nom d'UCS : Terrasses des Sauldres en céréales ou polyculture élevage, sol limoneux parfois sous influence sableuse, hydromorphe, éléments grossiers peu présents

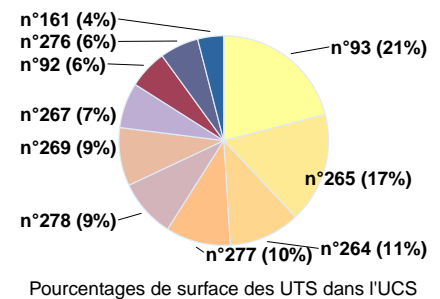
Composition : cette UCS est composée de **10** Unité(s) Typologique(s) de Sol (UTS)

Surface : 8606 ha



Informations relatives aux Unités Typologiques de Sols (UTS)

- **UTS n° 93 :** Sol sableux non ou peu caillouteux, texture S/SL/SA, hydromorphe, développé dans des terrasses alluviales épaisses
 - **Type de sol :** BRUNISOL à BRUNISOL luvique, rédoxique, naturellement mésosaturé ou oligo saturé
 - **Matériau parental :** TERRASSES ALLUVIALES EPAISSES
- **UTS n° 265 :** Sol brun lessivé à texture limoneuse, profond, hydromorphe, développé dans les couvertures limoneuses
 - **Type de sol :** NEOLUVISOL typique, naturellement mésosaturé, rédoxique
 - **Matériau parental :** COUVERTURE LIMONEUSE
- **UTS n° 264 :** Sol brun lessivé à texture limono-sableuse, profond, hydromorphe, développé dans les couvertures limoneuses
 - **Type de sol :** NEOLUVISOL typique, naturellement mésosaturé, rédoxique
 - **Matériau parental :** COUVERTURE LIMONEUSE
- **UTS n° 277 :** Sol lessivé à texture limoneuse (LMS, parfois LAS), non caillouteux, hydromorphe, profond, sur argile à silex
 - **Type de sol :** LUVISOL TYPIQUE, mésosaturé, rédoxique
 - **Matériau parental :** COUVERTURE LIMONEUSE SUR ARGILE A SILEX
- **UTS n° 269 :** Sol lessivé dégradé à texture limoneuse, profond, hydromorphe, développé dans les couvertures limoneuses
 - **Type de sol :** LUVISOL DEGRADE rédoxique
 - **Matériau parental :** COUVERTURE LIMONEUSE
- **UTS n° 278 :** Sol lessivé dégradé à texture limoneuse (LMS/LS), non caillouteux, hydromorphe, profond, sur argile à silex
 - **Type de sol :** LUVISOL DEGRADE mésosaturé, rédoxique
 - **Matériau parental :** COUVERTURE LIMONEUSE SUR ARGILE A SILEX
- **UTS n° 267 :** Sol lessivé à texture limoneuse, profond, hydromorphe, développé dans les couvertures limoneuses
 - **Type de sol :** LUVISOL rédoxique
 - **Matériau parental :** COUVERTURE LIMONEUSE
- **UTS n° 276 :** Sol brun lessivé à texture limoneuse (LMS, parfois LAS), plus ou moins caillouteux, hydromorphe, profond, sur argile à silex
 - **Type de sol :** NEOLUVISOL, naturellement mesosaturé, rédoxique
 - **Matériau parental :** COUVERTURE LIMONEUSE SUR ARGILE A SILEX



- **UTS n° 92** : Sol sableux non ou peu caillouteux, texture S/SL/SA, sain ou faiblement hydromorphe, développé dans des terrasses alluviales épaisses
 - **Type de sol** : BRUNISOL à BRUNISOL luviq, naturellement mésosaturé ou oligo saturé
 - **Matériau parental** : TERRASSES ALLUVIALES EPAISSES
 - **UTS n° 701** : Sol de vallon à silex à texture sablo-limoneuse, limono-sableuse ou limoneuse, hydromorphe, acide sur argile à silex
 - **Type de sol** : COLLUVIOSOL caillouteux rédoxique, oligo-saturé ou mésosaturé
 - **Matériau parental** : COLLUVIONS A SILEX SUR ARGILE A SILEX
-

Informations sur l'étude

Numéro de l'étude : 30141

Titre de l'étude : REFERENTIEL PEDOLOGIQUE DU CHER

Échelle de l'étude : 1/250 000

Auteur(s) de la base sémantique : Jacky DUPONT, Nelly DUIGOU, Joël SERVANT

Année de création : 2016

État : Finalisé et labellisé

Gestionnaire(s) de l'étude

Responsable technique de l'étude : Nelly DUIGOU

Structure(s) propriétaire(s) : Service Agronomie-Environnement de la Chambre d'agriculture du Cher

Adresse(s) de la/des structure(s) : Maison de l'agriculture, ZA Détour du Pavé, 2701, route d'Orléans – BP 10, 18230 SAINT DOULCHARD

Pour plus d'informations : Cliquez ici