

## Description de l'Unité Cartographique de Sol (UCS) numéro 502

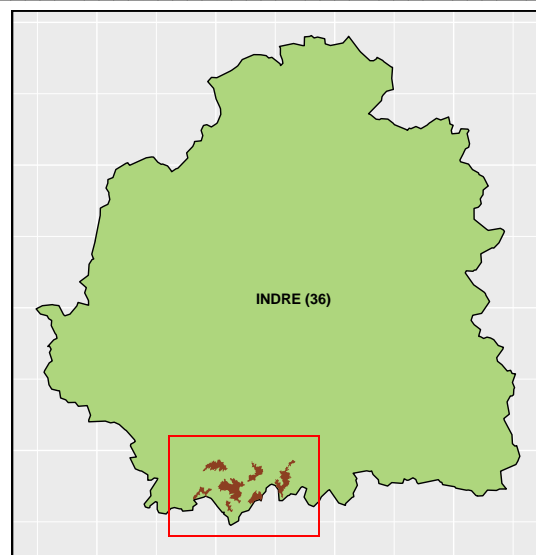
### Référentiel Régional Pédologique de l'Indre

**Numéro d'UCS :** 502

**Nom d'UCS :** Grands plateaux, bocage ouvert, prairie, culture, parfois très forestier ; là où les dépôts détritiques Eocène masquent les arènes du socle métamorphique (Migmatites, Micaschistes, Gneiss), surtout des sols luviques, à l'ouest de la Marche.

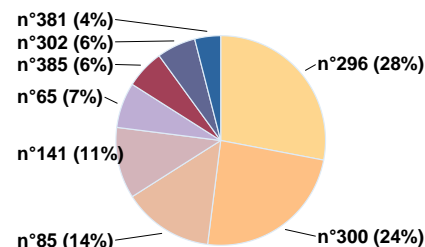
**Composition :** cette UCS est composée de 8 Unité(s) Typologique(s) de Sol (UTS)

**Surface :** 4459 ha



### Informations relatives aux Unités Typologiques de Sols (UTS)

- **UTS n° 296 :** Sol limoneux, sur schiste, à texture de surface (LS/LSA), non caillouteux, profond, très hydromorphe, sur arène de Gneiss (texture SA/LSA).
  - **Type de sol :** NEOLUVISOL-REDOXISOL, mésosaturé
  - **Matériau parental :** COUVERTURE LIMONEUSE SUR ARENE DE GNEISS
- **UTS n° 300 :** Sol limoneux, sur schiste, à texture de surface (LS), non caillouteux, moyennement profond à profond, hydromorphe, sur arène de Micaschistes (principalement texture LSA).
  - **Type de sol :** NEOLUVISOL-REDOXISOL, mésosaturé
  - **Matériau parental :** COUVERTURE LIMONEUSE SUR ARENE DE MICASCHISTES
- **UTS n° 85 :** Sol profond sur schiste, à texture de surface (SL/SA), non caillouteux, très hydromorphe, issu de recouvrement résiduel de l'Eocène détritique, reposant sur les arènes du socle.
  - **Type de sol :** NEOLUVISOL-REDOXISOL, resaturé
  - **Matériau parental :** RECOUVREMENT DE L'EOCENE DETRITIQUE SUR ARENE METAMORPHIQUE (MICASCHISTE, MIGMATITE)
- **UTS n° 141 :** Sol très hydromorphe de vallon colluvial, texture sableuse (LS/LSA/SL/SA), organique, moyennement profond à profond, développé dans des colluvions sableuses issues des dépôts détritiques, arènes du socle métamorphique et granitique.
  - **Type de sol :** REDOXISOL, mésosaturé, colluvial
  - **Matériau parental :** COLLUVIONS A TEXTURES SABLEUSES
- **UTS n° 65 :** Sol moyennement profond, principalement à texture de surface (LSA/SL/SA), peu caillouteux, très hydromorphe, reposant principalement sur des matériaux argilo-sableux, plus rarement argileux, de l'Eocène détritique.
  - **Type de sol :** BRUNISOL-REDOXISOL, luvique, naturellement oligosaturé
  - **Matériau parental :** PRINCIPALEMENT ARGILE SABLEUSE DE L'EOCENE DETRITIQUE
- **UTS n° 385 :** Sol brun sur schiste, à texture de surface LSA, non caillouteux, profond, hydromorphe, sur arène de Migmatites (texture SA), puis roche en profondeur (> 120 cm).
  - **Type de sol :** BRUNISOL-REDOXISOL, luvique, mésosaturé
  - **Matériau parental :** MIGMATITES TRES ARENISES
- **UTS n° 302 :** Sol limoneux, sur schiste, à texture de surface (LS/LSA), non caillouteux, moyennement profond, très hydromorphe, sur arène de Migmatites (principalement texture AS/SA).
  - **Type de sol :** NEOLUVISOL-REDOXISOL, mésosaturé
  - **Matériau parental :** COUVERTURE LIMONEUSE SUR ARENE DE MIGMATITES



Pourcentages de surface des UTS dans l'UCS

- **UTS n° 381** : Sol brun sur schiste, à texture de surface LSA, non caillouteux, profond, hydromorphe à moyennement hydromorphe, sur arène de Micaschistes (texture LSA), puis roche en profondeur (> 120 cm).
    - **Type de sol** : BRUNISOL, luvique, mésosaturé, rédoxique
    - **Matériau parental** : MICASCHISTES TRES ARENISES
- 

## Informations sur l'étude

**Numéro de l'étude** : 30085

**Titre de l'étude** : REFERENTIEL REGIONAL PEDOLOGIQUE DU DEPARTEMENT DE L'INDRE

**Échelle de l'étude** : 1/250 000

**Auteur(s) de la base sémantique** : Joël MOULIN

**Année de création** : 2015

**État** : Finalisé et labellisé

---

## Gestionnaire(s) de l'étude

**Responsable technique de l'étude** : Joel MOULIN

**Structure(s) propriétaire(s)** : Chambre d'Agriculture de l'Indre

**Adresse(s) de la/des structure(s)** : 24 rue des Ingrains 36000 CHATEAUROUX

**Pour plus d'informations** : Cliquez ici