

Description de l'Unité Cartographique de Sol (UCS) numéro 501

Référentiel Régional Pédologique du Finistère

Numéro d'UCS : 501

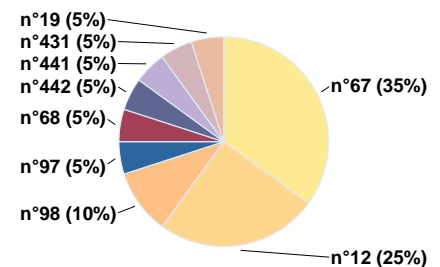
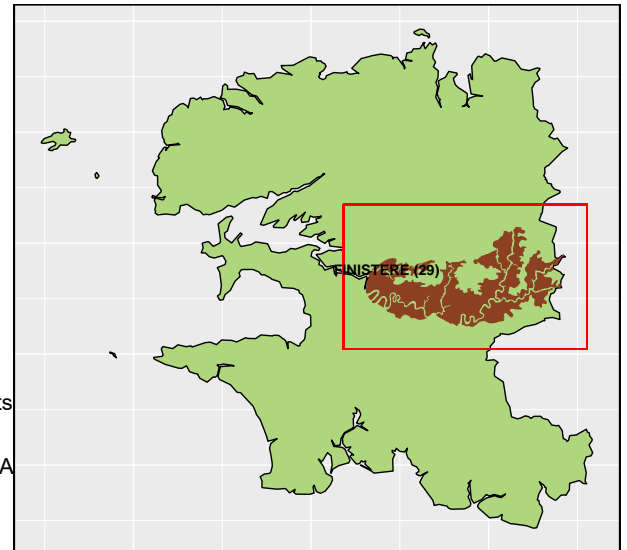
Nom d'UCS : Sols moyennement profonds caillouteux des buttes résiduelles du bassin de Châteaulin issus de schistes

Composition : cette UCS est composée de 9 Unité(s) Typologique(s) de Sol (UTS)

Surface : 39851 ha

Informations relatives aux Unités Typologiques de Sols (UTS)

- **UTS n° 67 :** Sol moyennement profond localement à charge importante en éléments grossiers, à horizon de surface humifère issu de schiste dur (type ardoisier) parfois altéré
 - **Type de sol :** BRUNISOL moyennement profond localement graveleux à horizon A humifère issu de schiste ardoisier
 - **Matériau parental :** SCHISTE DE TYPE ARDOISIER
- **UTS n° 12 :** Sol peu épais à horizon de surface humifère issu de schiste gréseux ou cornéenne parfois altéré
 - **Type de sol :** RANKOSOL à horizon A humifère issu de schiste gréseux ou cornéenne parfois altéré
 - **Matériau parental :** SCHISTE GRESEUX OU CORNEENNE
- **UTS n° 98 :** Sol profond à horizon de surface humifère issu de schiste dur (type ardoisier) parfois altéré
 - **Type de sol :** BRUNISOL profond à horizon A humifère issu de schiste dur (type ardoisier) parfois altéré
 - **Matériau parental :** SCHISTE DE TYPE ARDOISIER
- **UTS n° 19 :** Sol peu épais à charge importante en éléments grossiers, à horizon de surface humifère issu de schiste dur (type ardoisier) parfois altéré
 - **Type de sol :** RANKOSOL graveleux à horizon A humifère issu de schiste dur (type ardoisier) parfois altéré
 - **Matériau parental :** SCHISTE DE TYPE ARDOISIER
- **UTS n° 68 :** Sol moyennement profond à horizon de surface humifère issu de schiste gréseux ou cornéenne parfois altéré
 - **Type de sol :** BRUNISOL moyennement profond à horizon A humifère issu de schiste gréseux parfois altéré
 - **Matériau parental :** SCHISTE GRESEUX OU CORNEENNE
- **UTS n° 97 :** Sol profond à horizon de surface humifère issu de schiste gréseux ou cornéenne parfois altéré
 - **Type de sol :** BRUNISOL profond à horizon A humifère issu de schiste gréseux ou cornéenne parfois altéré
 - **Matériau parental :** SCHISTE GRESEUX OU CORNEENNE
- **UTS n° 431 :** Sol de fond de vallée profond, hydromorphe dès la surface, d'apport colluvio-alluvial ou alluvial
 - **Type de sol :** FLUVIOSOL-REDOXISOL profond d'apport colluvio-alluvial ou alluvial
 - **Matériau parental :** ALLUVIONS ET COLLUVIONS SUPERPOSES A UN AUTRE MATERIAU ALTERE OU NON



Pourcentages de surface des UTS dans l'UCS



- **UTS n° 441** : Sol de fond de vallée profond, fortement hydromorphe dès la surface, d'apport colluvio-alluvial ou alluvial localement tourbeux en surface et pouvant présenter des intercalations fines de tourbe
 - **Type de sol** : FLUVIOSOL-REDUCTISOL profond, localement épihistique, d'apport colluvio-alluvial ou alluvial
 - **Matériau parental** : ALLUVIONS ET COLLUVIONS SUPERPOSES A UN AUTRE MATERIAU ALTERE OU NON
 - **UTS n° 442** : Sol de fond de vallée hydromorphe dès la surface à horizons réductiques de profondeur d'apport colluvio-alluvial ou alluvial
 - **Type de sol** : FLUVIOSOL-REDOXISOL à horizon réductique de profondeur
 - **Matériau parental** : ALLUVIONS ET COLLUVIONS SUPERPOSES A UN AUTRE MATERIAU ALTERE OU NON
-

Informations sur l'étude

Numéro de l'étude : 25029

Titre de l'étude : Référentiel Régional Pédologique du Finistère

Échelle de l'étude : 1/250 000

Auteur(s) de la base sémantique : Blandine LEMERCIER, Anne-Laure LE BRIS , Lionel BERTHIER

Année de création : 2006

État : Finalisé et labellisé

Gestionnaire(s) de l'étude

Responsable technique de l'étude : Blandine LEMERCIER

Structure(s) propriétaire(s) : Agrocampus Ouest, UMR 1069 SAS, Rennes - Laboratoire de sciences du sol

Adresse(s) de la/des structure(s) : 65 rue de Saint Briec - CS 84215, 35042 Rennes Cedex

Pour plus d'informations : Cliquez ici

