

Description de l'Unité Cartographique de Sol (UCS) numéro 207

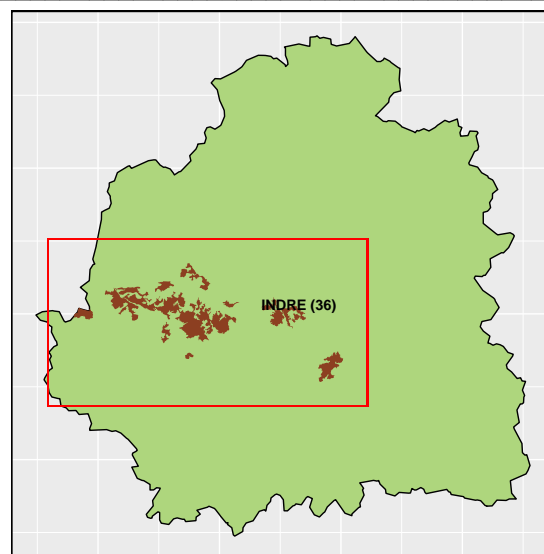
Référentiel Régional Pédologique de l'Indre

Numéro d'UCS : 207

Nom d'UCS : Coeur du bassin de Brenne, forêts et prairies parsemées d'étangs, dominées par de nombreux « Buttons » de grès, surtout des sols très hydromorphes (Planosols), correspondant au centre Brenne ou « Brenne des Etangs ».

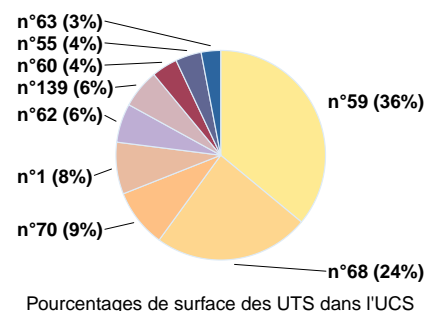
Composition : cette UCS est composée de 9 Unité(s) Typologique(s) de Sol (UTS)

Surface : 13851 ha



Informations relatives aux Unités Typologiques de Sols (UTS)

- **UTS n° 59 :** Sol très sableux (texture S/SL en surface), très hydromorphe, acide, moyennement profond, sur grès Eocène (avec niveau d'altération argilo-sableux), peu ou pas caillouteux, organique en surface.
 - **Type de sol :** PLANOSOL, albique, naturellement oligosaturé
 - **Matériau parental :** GRES EOCENE PRECEDE D'UNE ALTERATION ARGILO-SABLEUSE
- **UTS n° 68 :** Sol très sableux (texture S/SL en surface), très hydromorphe, acide, peu profond, sur argile sableuse ou lourde de l'Eocène détritique, peu ou pas caillouteux, très organique en surface.
 - **Type de sol :** PLANOSOL, albique, naturellement oligosaturé
 - **Matériau parental :** ARGILE SABLEUSE DE L'EOCENE DETRTIQUE
- **UTS n° 70 :** Sol très hydromorphe, à pseudogley, moyennement profond sur argile lourde ou argile sableuse de l'Eocène détritique ; texture de surface hétérogène, principalement sableuse (SL/SA/S/AS), ou parfois argileuse (A/ALO).
 - **Type de sol :** REDOXISOLS sableux, naturellement oligosaturé
 - **Matériau parental :** ARGILE SABLEUSE OU ARGILE LOURDE DE L'EOCENE DETRI-TIQUE
- **UTS n° 1 :** Eau libre et plan d'eau, étangs en Brenne
 - **Type de sol :** EAU LIBRE - ABSENCE DE SOL
 - **Matériau parental :** NA
- **UTS n° 62 :** Sol très hydromorphe, à pseudogley, moyennement profond sur grès massif Eocène, à texture de surface principalement sableuse (SL/SA/S).
 - **Type de sol :** REDOXISOLS sableux, naturellement oligosaturé
 - **Matériau parental :** GRES EOCENE, SURMONTE D'UNE ARGILE SABLEUSE D'ALTERATION
- **UTS n° 139 :** Sol très hydromorphe de vallon colluvial, à texture de surface variable principalement (LS/LSA), organique, moyennement profond, développé sur des colluvions argileuses.
 - **Type de sol :** REDOXISOL, mésosaturé, colluvial
 - **Matériau parental :** COLLUVIONS ARGILEUSES
- **UTS n° 60 :** Sol très sableux (texture S/SL en surface), parfois caillouteux (grès), acide, moyennement profond, très séchant, sur grès Eocène (parfois avec argile sableuse d'altération), peu ou pas hydromorphe.
 - **Type de sol :** BRUNISOL (CPCS = BRUN ACIDE), sableux, acide, oligosaturé, rédox-ique
 - **Matériau parental :** GRES EOCENE PRECEDE D'UNE ALTERATION ARGILO-SABLEUSE



Pourcentages de surface des UTS dans l'UCS

- **UTS n° 55** : Sol brun plus ou moins épais sur grès massif Eocène, à texture principalement sableuse (SL/SA/S), plus rarement limoneux sableuse, peu ou pas caillouteux, très hydro-morphe.
 - **Type de sol** : BRUNISOL-REDOXISOL, naturellement oligosaturé
 - **Matériau parental** : GRES EOCENE
 - **UTS n° 63** : Sol très superficiel sur grès massif Eocène, ou grès affleurant, des buttons en Brenne, à texture sableuse (SL/SA/S) ou sans texture, sain.
 - **Type de sol** : RANKOSOL, sur grès Eocène
 - **Matériau parental** : GRES EOCENE
-

Informations sur l'étude

Numéro de l'étude : 30085

Titre de l'étude : REFERENTIEL REGIONAL PEDOLOGIQUE DU DEPARTEMENT DE L'INDRE

Échelle de l'étude : 1/250 000

Auteur(s) de la base sémantique : Joël MOULIN

Année de création : 2015

État : Finalisé et labellisé

Gestionnaire(s) de l'étude

Responsable technique de l'étude : Joel MOULIN

Structure(s) propriétaire(s) : Chambre d'Agriculture de l'Indre

Adresse(s) de la/des structure(s) : 24 rue des Ingrains 36000 CHATEAUROUX

Pour plus d'informations : Cliquez ici