

## Description de l'Unité Cartographique de Sol (UCS) numéro 2

### Référentiel Régional Pédologique des Pays de la Loire : département de la Sarthe

**Numéro d'UCS :** 2

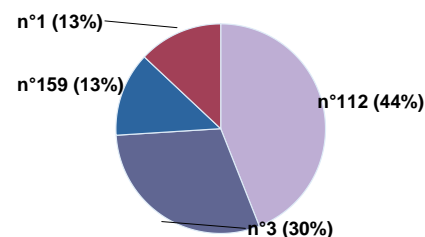
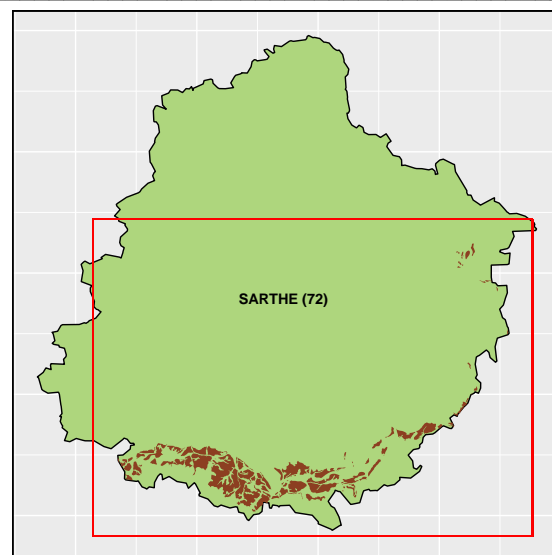
**Nom d'UCS :** Complexe des sols argilo-caillouteux à sablo-caillouteux, issu des terrasses alluviales du Loir

**Composition :** cette UCS est composée de 4 Unité(s) Typologique(s) de Sol (UTS)

**Surface :** 17122 ha

### Informations relatives aux Unités Typologiques de Sols (UTS)

- **UTS n° 112 :** LUVISOL - REDOXISOL, sableux sur sable argileux, graveleux en profondeur, issu de terrasse fluviale
  - **Type de sol :** LUVISOL-REDOXISOL sableux sur sable argileux, graveleux en profondeur, issu de terrasse fluviale
  - **Matériau parental :** GRAVES
- **UTS n° 3 :** BRUNISOL, sableux, graveleux en profondeur, issu de terrasse fluviale
  - **Type de sol :** BRUNISOL sableux, graveleux en profondeur, issu de terrasse fluviale
  - **Matériau parental :** SABLE
- **UTS n° 1 :** Sol sableux issu de terrasse fluviale
  - **Type de sol :** BRUNISOL sableux rédoxique, issu de terrasse fluviale
  - **Matériau parental :** SABLE
- **UTS n° 159 :** PLANOSOL DISTAL, sédimorphe, graveleux en profondeur, issu des terrasses fluviales
  - **Type de sol :** PLANOSOL DISTAL sédimorphe, graveleux en profondeur, issu de terrasse fluviale
  - **Matériau parental :** GRAVIERS



Pourcentages de surface des UTS dans l'UCS

### Informations sur l'étude

**Numéro de l'étude :** 25072

**Titre de l'étude :** PROGRAMME INVENTAIRE GESTION ET CONSERVATION DES SOLS - REGION PAYS DE LA LOIRE - DEPARTEMENT DE LA SARTHE

**Échelle de l'étude :** 1/250 000

**Auteur(s) de la base sémantique :** Christophe DUCOMMUN, Clément CAUZID

**Année de création :** 2017

**État :** Corrigé et vérifié

### Gestionnaire(s) de l'étude

**Responsable technique de l'étude :** Christophe DUCOMMUN

**Structure(s) propriétaire(s) :** Unité de Recherche EPHor d'Angers, d'Agrocamps-ouest

**Adresse(s) de la/des structure(s) :** 2, rue Le Nôtre 49045 ANGERS cedex 01

**Pour plus d'informations :** Cliquez ici