

Description de l'Unité Cartographique de Sol (UCS) numéro 18

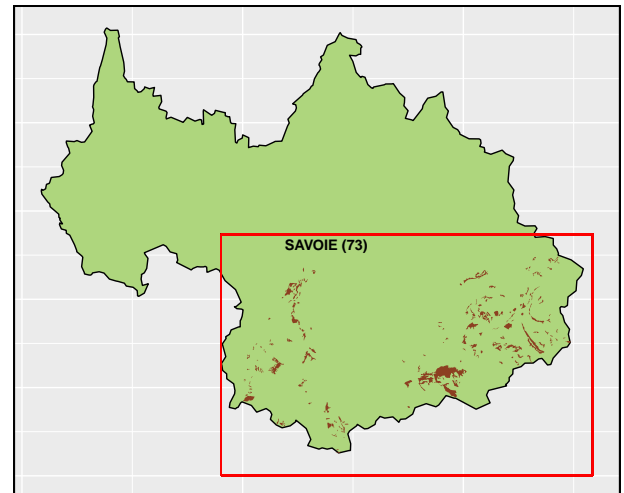
Référentiel Régional Pédologique de la Savoie

Numéro d'UCS : 18

Nom d'UCS : Eboulis à plaquettes à limon argilo-sableux (lithosols et rankers) de roches indifférenciées principalement de type calschistes, schistes lustrés et schistes des étages subalpin et alpin

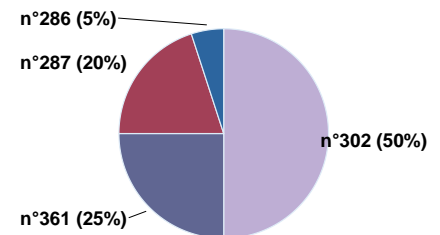
Composition : cette UCS est composée de 4 Unité(s) Typologique(s) de Sol (UTS)

Surface : 8349 ha



Informations relatives aux Unités Typologiques de Sols (UTS)

- **UTS n° 302 :** Sol brun calcique peu profond sur moraines wurmiennes
 - **Type de sol :** CALCISOL leptique issu de moraines wurmiennes
 - **Matériau parental :** Moraine wurmienne
- **UTS n° 361 :** Ranker sur schistes
 - **Type de sol :** RANKOSOL issu de schistes
 - **Matériau parental :** Schistes
- **UTS n° 287 :** Sol brun peu profond sur moraines wurmiennes
 - **Type de sol :** BRUNISOL saturé leptique issu de moraines wurmiennes
 - **Matériau parental :** Moraine wurmienne
- **UTS n° 286 :** Sol brun ocreux sur schistes lustrés
 - **Type de sol :** BRUNISOL oligosaturé issu de schistes lustrés
 - **Matériau parental :** Schistes lustrés



Pourcentages de surface des UTS dans l'UCS

Informations sur l'étude

Numéro de l'étude : 32273

Titre de l'étude : Référentiel Régional Pédologique de Savoie

Échelle de l'étude : 1/250 000

Auteur(s) de la base sémantique : Jean-Paul PARTY

Année de création : 2016

État : Corrigé et vérifié

Gestionnaire(s) de l'étude

Responsable technique de l'étude : Jean-Marie VINATIER

Structure(s) propriétaire(s) : Chambre Régionale d'Agriculture Auvergne-Rhône-Alpes - AGRAPOLE

Adresse(s) de la/des structure(s) : 23, rue Jean Baldassini 69364 LYON CEDEX 07

Pour plus d'informations : Cliquez ici