

Description de l'Unité Cartographique de Sol (UCS) numéro 1909

Référentiel Régional Pédologique du Cher

Numéro d'UCS : 1909

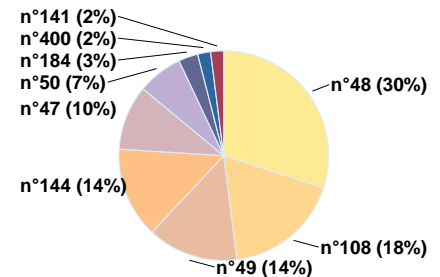
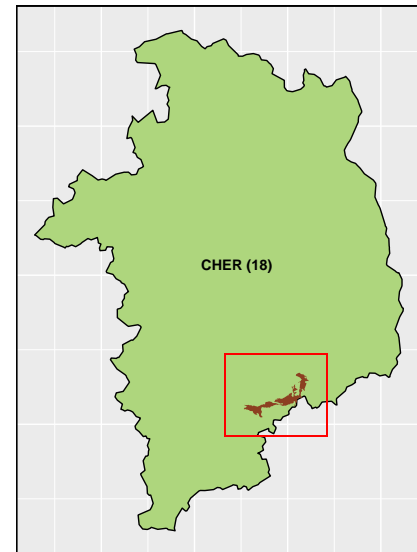
Nom d'UCS : Alluvions anciennes et alluvions récentes du bassin de la Marmande en zone de bocage, sols sableux hydromorphes en prairie ou en polyculture

Composition : cette UCS est composée de 9 Unité(s) Typologique(s) de Sol (UTS)

Surface : 3356 ha

Informations relatives aux Unités Typologiques de Sols (UTS)

- **UTS n° 48** : Sol hydromorphe, parfois à nappe, alternance de niveaux sableux et de niveaux argileux liés au dépôt sédimentaire
 - **Type de sol** : REDOXISOL parfois à horizon réductique de profondeur
 - **Matériau parental** : DEPOT FLUVIO-LACUSTRE, ALTERNANCE DE NIVEAUX SABLEUX ET DE NIVEAUX ARGILEUX
- **UTS n° 108** : Sol de vallée alluviale à texture sous influence sableuse, parfois équilibrée, hydromorphe sur matériau argilo sableux de l'Eocène ou du Plio-Quaternaire
 - **Type de sol** : FLUVIOSOL juvénile, rédoxique
 - **Matériau parental** : ALLUVIONS RECENTE SUR MATERIAAU EOCENE OU PLIO-QUATERNAIRE
- **UTS n° 144** : Sol de vallée, argileux, calcique, hydromorphe sur marne du Jurassique inférieur ou moyen
 - **Type de sol** : FLUVIOSOL calcique ou saturé, rédoxique
 - **Matériau parental** : ALLUVIONS RECENTES SUR MARNES DU LIAS OU DOGGER
- **UTS n° 49** : Sol à texture légère sur matériaux marneux (parfois sur calcaire) du Lias, profond, hydromorphe
 - **Type de sol** : BRUNISOL rédoxique, profond
 - **Matériau parental** : MATERIAU FLUVIO-LACUSTRES SUR MARNES ET CALCAIRES DU LIAS
- **UTS n° 47** : Sol sableux sur matériaux sableux plus ou moins argileux, moyennement hydromorphe
 - **Type de sol** : BRUNISOLS à BRUNISOLS luviques, souvent oligosaturés, rédoxiques
 - **Matériau parental** : MATERIAUX FLUVIO-LACUSTRES SABLEUX
- **UTS n° 50** : Sol à texture sableuse sur matériaux marneux du Lias profond, hydromorphe, parfois à nappe
 - **Type de sol** : REDOXISOL parfois à horizon réductique de profondeur
 - **Matériau parental** : MATERIAU FLUVIO LACUSTRE SUR MARNES DU LIAS
- **UTS n° 184** : Sol brun, non caillouteux, hydromorphe, texture de surface argileuse, sur argile lourde peu profonde, à caractère vertique, sur marne du Lias (Héttangien, Sinémurien et principalement Pliensbachien).
 - **Type de sol** : BRUNISOL vertique, saturé rédoxique
 - **Matériau parental** : MARNES DU LIAS
- **UTS n° 400** : SURFACES ANTHROPISEES
 - **Type de sol** : ANTHROPOSOLS
 - **Matériau parental** : NA



Pourcentages de surface des UTS dans l'UCS

- **UTS n° 141** : Sol à tendance sableuse, hydromorphe de vallée alluviale, à texture de surface S/SA/SL, profond, reposant sur des alluvions plus argileuses (A/ALO/LAS/AS), en présence de nappe permanente
 - **Type de sol** : REDUCTISOL, juvénile, mésosaturé à saturé
 - **Matériau parental** : ALLUVIONS RECENTES
-

Informations sur l'étude

Numéro de l'étude : 30141

Titre de l'étude : REFERENTIEL PEDOLOGIQUE DU CHER

Échelle de l'étude : 1/250 000

Auteur(s) de la base sémantique : Jacky DUPONT, Nelly DUGOU, Joël SERVANT

Année de création : 2016

État : Finalisé et labellisé

Gestionnaire(s) de l'étude

Responsable technique de l'étude : Nelly DUGOU

Structure(s) propriétaire(s) : Service Agronomie-Environnement de la Chambre d'agriculture du Cher

Adresse(s) de la/des structure(s) : Maison de l'agriculture, ZA Détour du Pavé, 2701, route d'Orléans – BP 10, 18230 SAINT DOULCHARD

Pour plus d'informations : Cliquez ici