

## Description de l'Unité Cartographique de Sol (UCS) numéro 63401

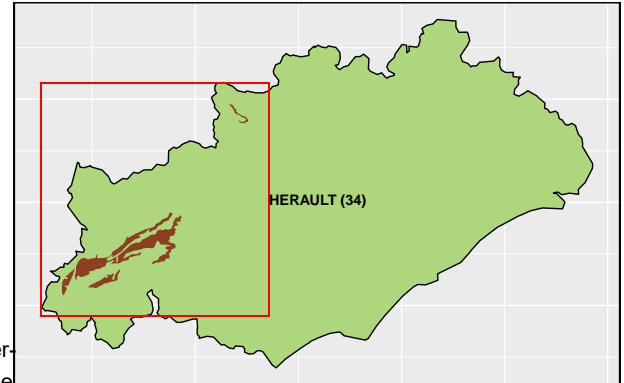
### Référentiel Régional Pédologique du Languedoc-Rousillon

**Numéro d'UCS :** 63401

**Nom d'UCS :** Versant méridional de la Montagne Noire (St-Ponais). Pentes moyennes à fortes avec éboulis de grès quartzeux et de quartzites et filons de calcaires métamorphiques. Taillis de chênes et châtaigniers. Landes à callunes.

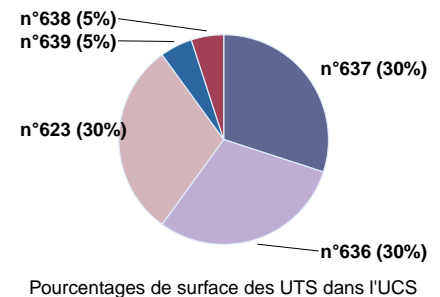
**Composition :** cette UCS est composée de 5 Unité(s) Typologique(s) de Sol (UTS)

**Surface :** 9497 ha



### Informations relatives aux Unités Typologiques de Sols (UTS)

- **UTS n° 623 :** sol peu épais sablolimoneux, avec un fort taux d'éléments grossiers (gravier-scailloux), développé sur des dépôts gravitaires de type colluvions avec un matériau à base de schistes et de grès de la Montagne Noire et Faugères.
  - **Type de sol :** BRUNISOL
  - **Matériau parental :** colluvions de schistes et de grès
- **UTS n° 636 :** sol à un fort taux de matière organique et à évolution spodique avancée, noirâtre, formé sur grès quartzeux et quartzite massive sur la retombée de la Montagne Noire.
  - **Type de sol :** ORGANOSOL podzolique
  - **Matériau parental :** grès quartzeux, quartzite massive, calcaire métamorphique
- **UTS n° 637 :** sol moyennement profond, brun foncé à brun, limono-argileux, développé sur grès quartzeux et quartzite.
  - **Type de sol :** PODZOSOL ocrique humifère
  - **Matériau parental :** grès quartzeux et quartzite
- **UTS n° 638 :** sol profond, limono-argilo-sableuse, gravelocaillouteux, calcaire à très calcaire, humifère, brun foncé, établi sur colluvions de calcaire sur les retombées de la Montagne Noire.
  - **Type de sol :** COLLUVIOSOL calcaire
  - **Matériau parental :** colluvions de calcaire
- **UTS n° 639 :** sol moyennement profond limono-sablo-argileux à limono-argilo-sableux, rougeâtre, calcique à très calcaire, observé sur calcaire et calcaire dolomitique en place ou sur éboulis.
  - **Type de sol :** RENDOSOL
  - **Matériau parental :** calcaire, calcaire dolomitique et éboulis



### Informations sur l'étude

**Numéro de l'étude :** 2166

**Titre de l'étude :** CARTE DES PEDOPAYSAGES DU LANGUEDOC-ROUSSILLON : DEPARTEMENT DE L'AUDE, DEPARTEMENT DU GARD, DEPARTEMENT DE L'HERAULT, DEPARTEMENT DE LA LOZERE, DEPARTEMENT DES PYRENEES ORIENTALES

**Échelle de l'étude :** 1/250 000

**Auteur(s) de la base sémantique :** Pierre FALIPOU, Michel BORNAND, Jean-Pierre BARTHES, Paul BONFILS

**Année de création :** 1999

**État :** Finalisé et labellisé

---

## Gestionnaire(s) de l'étude

**Responsable technique de l'étude :** Philippe LAGACHERIE

**Structure(s) propriétaire(s) :** Institut national de recherche pour l'agriculture, l'alimentation et l'environnement (INRAE), UMR 1221 LISAH et OPenIG

**Adresse(s) de la/des structure(s) :** 2 place Pierre Viala - 34060 Montpellier cedex 1

**Pour plus d'informations :** [Cliquez ici](#)