

Description de l'Unité Cartographique de Sol (UCS) numéro 2103

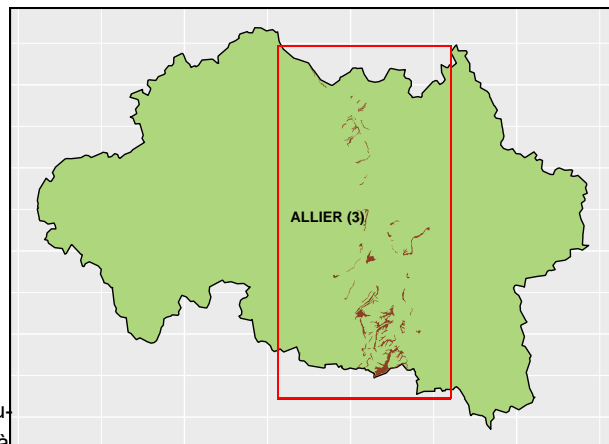
Référentiel Régional Pédologique d'Auvergne : département de l'Allier

Numéro d'UCS : 2103

Nom d'UCS : Talus et rebords des reliefs calcaires et des hautes terrasses échancrés de vallons (RENDOSOL 30%, REGOSOL 20% sur pentes fortes, COLLUVIOSOL calcaire 40%, CALCOSOL leptique 10% sur pentes moyennes et bas de pente), sous landes et prairies

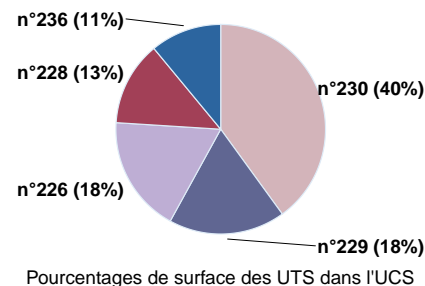
Composition : cette UCS est composée de 5 Unité(s) Typologique(s) de Sol (UTS)

Surface : 5684 ha



Informations relatives aux Unités Typologiques de Sols (UTS)

- **UTS n° 230** : COLLUVIOSOL calcaire (calciq), sablo-argileux à argileux, issu de colluvions à teneur variable en calcaire reposant vers 1m sur marno-calcaires, sur pente faible à moyenne. Prairies, cultures, bois
 - **Type de sol** : COLLUVIOSOL calcaire (calciq)
 - **Matériau parental** : Colluvions issues des alluvions plio-IV des hautes terrasses, irrégulièrement calcaires, reposant vers 1m sur marno-calcaires oligocènes
- **UTS n° 226** : RENDOSOL hyper-calcaire, sablo-argileux à argilo-sableux à limono-argileux, à charge élevée en cailloux calcaires, issu de calcaire, sur pente faible à très forte. Cultures, prairies, pelouses, landes
 - **Type de sol** : RENDOSOL hyper-calcaire
 - **Matériau parental** : Calcaire blanc lacustre à Hélix Ramondi du Chattien et de l'Aquitaniens compact ou concrétionné (en « chou fleur » ou à phryganes) ou crayeux ou gréseux
- **UTS n° 229** : RÉGOSOL calcaire, colluvionné en surface, argileux, issu des marno-calcaires enrichis en galets de quartz provenant des alluvions anciennes des hautes terrasses, sur pente forte. Sol nu, lande, prairies
 - **Type de sol** : RÉGOSOL calcaire, colluvionné en surface
 - **Matériau parental** : Marno-calcaires oligocènes enrichis en galets de quartz des alluvions des hautes terrasses ou de la nappe détritique de Sologne bourbonnaise
- **UTS n° 228** : RENDOSOL colluvionné en surface, argileux, issu des marno-calcaires enrichis en galets de quartz provenant des alluvions anciennes des hautes terrasses, sur pente forte. Cultures, landes, prairies
 - **Type de sol** : RENDOSOL colluvionné en surface
 - **Matériau parental** : Marno-calcaires oligocènes enrichis en galets de quartz colluvionnés, issus des alluvions anciennes des hautes terrasses plio-quatennaires
- **UTS n° 236** : CALCOSOL leptique, argilo-limono-sableux à argileux, à éléments grossiers marneux, issu de marnes, sur pente moyenne à forte. Cultures, prairies
 - **Type de sol** : CALCOSOL leptique (colluvionné en surface)
 - **Matériau parental** : Marnes à Cypris faba oligocènes intercalées de niveaux sableux, argileux, gréseux voire de bancs de calcaire fin ou micacé



Informations sur l'étude

Numéro de l'étude : 30147

Titre de l'étude : Référentiel Régional Pédologique d'Auvergne : Régions naturelles, pédopaysages et sols de l'Allier

Échelle de l'étude : 1/250 000

Auteur(s) de la base sémantique : Pelletier A, Party J-P, Muller N, Meloux J-L, Scottez F. (VetAgro-Sup 2012) Financé par : le Conseil Général de l'Allier, le Conseil Régional d'Auvergne, le Ministère de l'Agriculture, le Fonds Européen de Développement Régional (FEDER)

Année de création : 2012

État : Finalisé et labellisé

Gestionnaire(s) de l'étude

Responsable technique de l'étude : Véronique GENEVOIS, Benjamin NOWAK

Structure(s) propriétaire(s) : VetAgro-Sup Campus Agronomique

Adresse(s) de la/des structure(s) : BP 35, 89 Avenue de l'Europe, 63370 Lempdes

Pour plus d'informations : [Cliquez ici](#)