

Description de l'Unité Cartographique de Sol (UCS) numéro 39

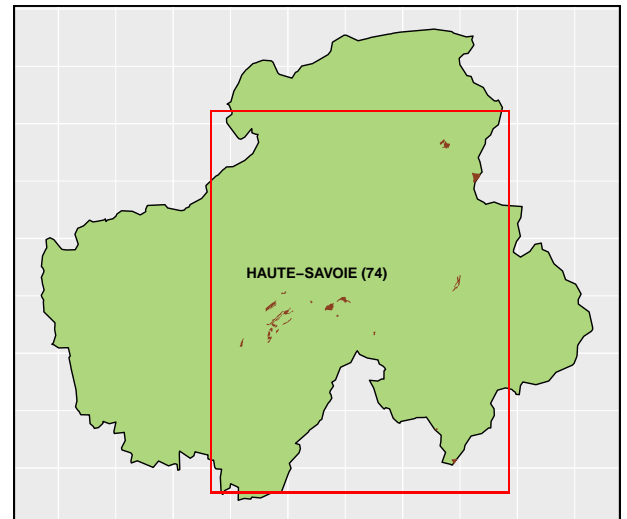
Référentiel Régional Pédologique de la Haute-Savoie

Numéro d'UCS : 39

Nom d'UCS : Lithosols-organosols calciques humifères et brunisols colluviques sur calcaires tendres et calschistes - Replats et pentes faibles des karsts alpins couverts (pelouses)

Composition : cette UCS est composée de 2 Unité(s) Typologique(s) de Sol (UTS)

Surface : 1197 ha



Informations relatives aux Unités Typologiques de Sols (UTS)

- **UTS n° 84 :** Affleurements calcaires à dépôts organique sur calcaires tendres karstiques
 - **Type de sol :** LITHOSOL-ORGANOSOL de calcaire tendre karstique
 - **Matériau parental :** Calcaires tendres et calschistes (karst)
- **UTS n° 85 :** Sol brun colluvial sur calcaires tendres karstiques
 - **Type de sol :** BRUNISOL colluvial de calcaire tendre karstique
 - **Matériau parental :** Calcaires tendres et calschistes (karst)

Informations sur l'étude

Numéro de l'étude : 74250

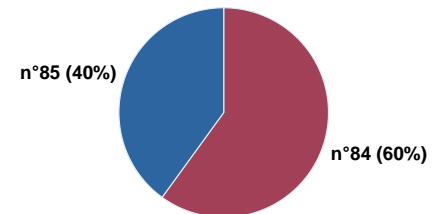
Titre de l'étude : ESQUISSE DES PAYSAGES PEDOLOGIQUES DE LA HAUTE-SAVOIE

Échelle de l'étude : 1/250 000

Auteur(s) de la base sémantique : Jean-Paul PARTY

Année de création : 2003

État : Corrigé et vérifié



Pourcentages de surface des UTS dans l'UCS

Gestionnaire(s) de l'étude

Responsable technique de l'étude : Jean-Marie VINATIER

Structure(s) propriétaire(s) : Chambre Régionale d'Agriculture Auvergne-Rhône-Alpes - AGRAPOLE

Adresse(s) de la/des structure(s) : 23, rue Jean Baldassini 69364 LYON CEDEX 07

Pour plus d'informations : Cliquez ici