

Description de l'Unité Cartographique de Sol (UCS) numéro 39

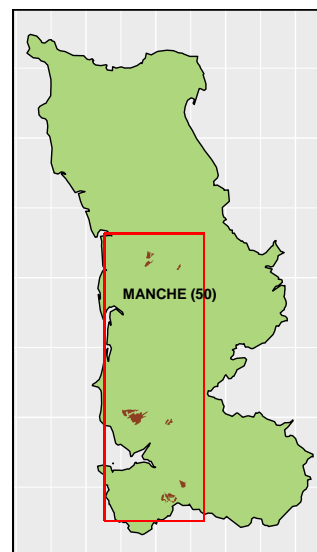
Référentiel Régional Pédologique de la Manche

Numéro d'UCS : 39

Nom d'UCS : Sols bruns acides hydromorphes de position et de pentes hétérogènes reposant sur le granite du Précambrien de la Manche centrale et de l'ancien bocage de Ducey

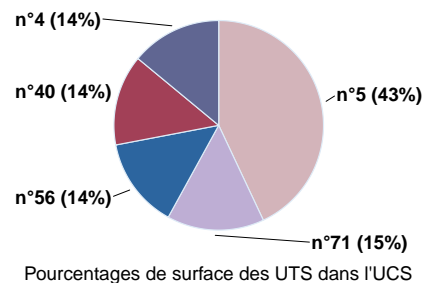
Composition : cette UCS est composée de 5 Unité(s) Typologique(s) de Sol (UTS)

Surface : 2737 ha



Informations relatives aux Unités Typologiques de Sols (UTS)

- **UTS n° 5 :** Sol brun acide, profond, hydromorphe, issu de granite précambrien, de position topographique et de pente hétérogènes
 - **Type de sol :** BRUNISOL DYSTRIQUE pachique rédoxique issu de granite précambrien, de position topographique et de pente hétérogènes
 - **Matériau parental :** GRANITE
- **UTS n° 71 :** Sol brun acide, peu profond, issu de granite précambrien, de position topographique et de pente hétérogènes
 - **Type de sol :** RANKOSOL issu de granite précambrien, de position topographique et de pente hétérogènes
 - **Matériau parental :** GRANITE
- **UTS n° 4 :** Sol brun acide, profond, hydromorphe en profondeur, issu de granite précambrien, de bas ou de milieu de versant, de pente assez forte à forte
 - **Type de sol :** BRUNISOL EUTRIQUE pachique à horizon rédoxique de profondeur issu de granite précambrien, de bas ou de milieu de versant, de pente assez forte à forte
 - **Matériau parental :** GRANITE
- **UTS n° 40 :** Sol brun acide, profond, hydromorphe, issu de limon quaternaire, de milieu ou de haut de versant, de pente nulle à moyenne
 - **Type de sol :** BRUNISOL DYSTRIQUE pachique rédoxique issu de limon quaternaire, de milieu ou de haut de versant, de pente nulle à moyenne
 - **Matériau parental :** LIMON
- **UTS n° 56 :** Sol faiblement lessivé, moyennement profond à profond, pouvant être hydromorphe en profondeur, issu de granite précambrien, de bas ou de milieu de versant, de pente assez forte à forte
 - **Type de sol :** NEOLUVISOL haplique ou pachique, pouvant être rédoxique en profondeur, issu de granite précambrien, de bas ou de milieu de versant, de pente assez forte à forte
 - **Matériau parental :** GRANITE



Informations sur l'étude

Numéro de l'étude : 30235

Titre de l'étude : Référentiel Régional Pédologique du département de la Manche

Échelle de l'étude : 1/250 000

Auteur(s) de la base sémantique : Patrick LE GOUEE

Année de création : 2016

État : Finalisé et labellisé

Gestionnaire(s) de l'étude

Responsable technique de l'étude : Patrick LE GOUEE

Structure(s) propriétaire(s) : SAFER-VIGISOL

Adresse(s) de la/des structure(s) : 2 rue des Roquemonts. 14052 Caen Cedex

Pour plus d'informations : [Cliquez ici](#)